



النشافة

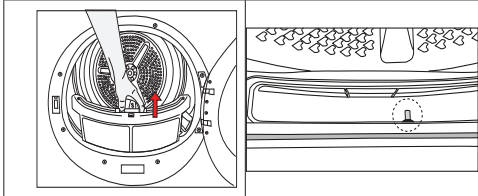
دليل الصيانة السريع



DCU 8240 S

التنظيف والصيانة

٦,٢ تنظيف المجسات



يوجد مستشعر لدرجة الحرارة في المجفف يكتشف ما إذا كانت مغسلة الغسيل جافة أم لا.
لتنظيف المجسات:

• افتح باب تحميل الجهاز.

انزع مرشح الوبر عن طريق سحبه للأعلى.

قم بتنظيف المستشعر بيدك إذا كان هناك تراكم زغب.

ملحوظة.



نظف المستشعر 4 مرات في السنة.

لا تستخدم الأدوات المعدنية عند تنظيف المستشعر.

دع الجهاز يبرد إن كان ما زال ساخنا بسبب عملية التجفيف.

تحذير!



لا تستخدم المذيبات أو مواد التنظيف أو مواد مائلة للتنظيف نظرا لخطر الحريق والانفجار!

٦,٣ تصريف خزان الماء.

يتم التخلص من بلل الغسيل وتكثيفه أثناء عملية التجفيف ويتركم الماء الناتج عن ذلك في خزان الماء. قم بتصريف خزان الماء مع كل دورة تجفيف.

تحذير!



الماء المتكثف غير صالح للشرب!
لا تنزع خزان الماء أثناء عمل البرنامج!

إذا نسيت تصريف خزان الماء، سيتوقف الجهاز أثناء دورات التجفيف اللاحقة عندما يكون خزان الماء ممتلئا ويومض رمز تحذير خزان الماء. إذا كانت هذه هي الحالة، قم بتصريف خزان الماء واضغط على زر التشغيل/الإيقاف المؤقت لاستئناف دورة التجفيف.

لتصريف خزان الماء:

1. أزل خزان المياه في الدرج أو الحاوية بعناية.

يطول عمر الجهاز وتقل المشاكل التي تواجه بشكل متكرر إذا تم تنظيف الجهاز بانتظام.

٦,١ فلتر النسالة/ السطح الداخلي لباب التحميل

يتم تجميع النسالة والألياف المنطلقة من الغسيل إلى الهواء في فلتر النسالة أثناء دورة التجفيف.

تحذير!



نظف فلتر النسالة دائما والأسطح الداخلية لباب التحميل بعد كل عملية تجفيف.

ملحوظة.



يمكنك تنظيف تجويف فلتر النسالة بمكنسة كهربائية.

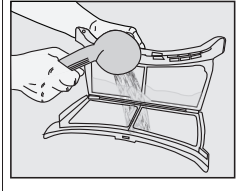
لتنظيف فلتر النسالة.



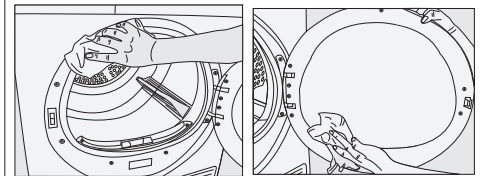
نظف النسالة والألياف والقطن باليد أو بقطعة قماش ناعمة.

أغلق فلتر النسالة وأعدّه إلى تجويفه.

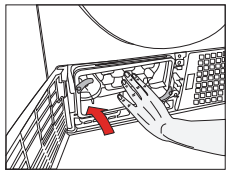
يمكن أن تتراكم طبقة على مسامات الفلتر مما يتسبب بسد الفلتر بعد استخدام المجفف لفترة. نظف فلتر النسالة بالماء الدافئ لإزالة الطبقة المتركمة على سطح الفلتر. جفف فلتر النسالة كلياً قبل إعادة تركيبه.



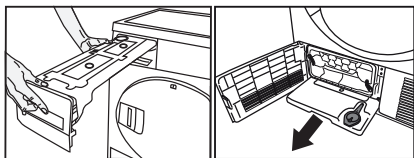
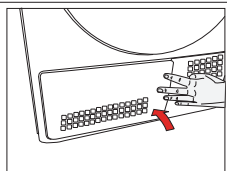
نظف كامل السطح الداخلي لباب التحميل وحشية باب التحميل بقماشة ناعمة رطبة.



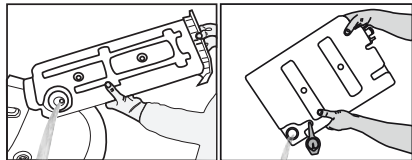
ركب المكثف في تجويفه. ثبت
الفقلين وتأكد أنهم محكمين في
مكثفهما.



أغلق غطاء لوح الحماية.



2. قم بتصريف ماء الخزان.



إذا كان هناك تراكم للنسالة في قمع خزان الماء، نظفه
تحت الماء الجاري.
ركب خزان الماء على قاعدته.

ملحوظة.



إذا تم استخدام تصريف الماء المباشر كخيار، ليس هناك
حاجة لتفريغ خزان الماء.

٦, ٤ للمكثف؛

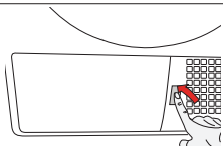
ملحوظة.



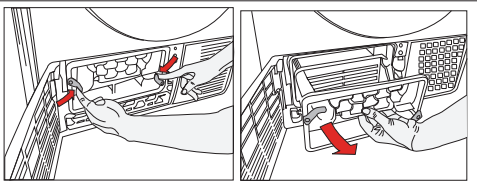
نظف المكثف بعد كل ٣٠ دورة تجفيف أو مرة بالشهر.

لتنظيف المكثف.

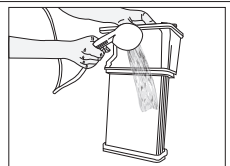
إذا تم تنفيذ عملية
تجفيف، افتح باب الجهاز
وانتظر حتى يبرد.



افتح قفلي المكثف بعد فتح لوح الحماية.
اسحب المكثف.



نظف المكثف بالماء المضغوط
باستخدام الدوش وانتظر حتى
يتصرف الماء.



استكشاف الاعطال واصلاحها

تستغرق عملية التجفيف وقتًا طويلاً.

ربما تم انسداد مسام فلتر الألياف << اغسل الفلتر باستخدام ماء دافئ.
ربما تم انسداد فلتر الألياف << نظف الإسفنجية وقطعة القماش الخاصة بالفلتر (إن وجدت) في درج الفلتر (للمنتجات المزودة بمضخة حرارة)
ربما تعرض المكثف للانسداد. << اغسل المكثف. (للمنتجات المزودة بمكثف)
ربما تم إغلاق شبكات التهوية الموجودة في الجزء الأمامي من الجهاز. << قم بإزالة أي أجسام من أمام شبكات التهوية والتي تعيق الهواء.
ربما تكون التهوية غير كافية نظراً لأن المكان الذي تم تركيب الجهاز به صغير للغاية.
<< افتح الباب أو النوافذ لمنع ارتفاع درجة حرارة الغرفة.
ربما تراكمت طبقة جيرية على مستشعرات الرطوبة أو درجة الحرارة. << نظف مستشعرات الرطوبة أو درجة الحرارة.
ربما تم تحميل كمية غسيل زائدة. << لا تقم بتحميل المجفف بكمية زائدة.
ربما لم يتم عصر الغسيل بشكل مناسب. << قم بإجراء عصر عالي السرعة على الغسالة.

تخرج الملابس رطبة بعد التجفيف.

البرنامج غير مناسب لنوع الغسيل المستخدم.<< تحقق من ملصقات العناية على الملابس وحدد برنامجاً مناسباً لنوع الملابس أو استخدم برامج إضافية.
ربما تم انسداد مسام فلتر الألياف << اغسل الفلتر باستخدام ماء دافئ.
ربما تعرض المكثف للانسداد. << اغسل المكثف. (للمنتجات المزودة بمكثف)
ربما تم انسداد فلتر الألياف << نظف الإسفنجية وقطعة القماش الخاصة بالفلتر (إن وجدت) في درج الفلتر (للمنتجات المزودة بمضخة حرارة)
ربما تم تحميل كمية غسيل زائدة. << لا تقم بتحميل المجفف بكمية زائدة.
ربما لم يتم عصر الغسيل بشكل مناسب. << قم بإجراء عصر عالي السرعة على الغسالة.

لا يتم تشغيل المجفف أو يتعذر تشغيل البرنامج. لا يتم تشغيل المجفف بعد تكوينه.

ربما لم يتم توصيل قابس الطاقة. << تأكد من توصيل سلك الطاقة.
ربما باب التحميل مفتوح. << تأكد من إغلاق باب التحميل بشكل صحيح.
ربما لم يتم تعيين برنامج أو لم يتم الضغط على زر التشغيل/وضع الاستعداد. << تحقق من تعيين البرنامج وأن الجهاز ليس في وضع الاستعداد.
قد يتم تفعيل قفل الأطفال. << قم بإيقاف تشغيل قفل الأطفال.

يتم إنهاء البرنامج قبل أوانه بدون سبب.

ربما لم يتم إحكام إغلاق باب التحميل. << تأكد من إغلاق باب التحميل بشكل صحيح.
ربما تم انقطاع التيار الكهربائي. << اضغط على زر التشغيل/الاستعداد لتشغيل البرنامج.
ربما يكون خزان الماء ممتلئاً. << قم بإفراغ خزان الماء.

الملابس ممتكئة أو قاسية أو مهترئة.

البرنامج غير مناسب لنوع الغسيل المستخدم.<< تحقق من ملصقات العناية على الملابس وحدد برنامجاً مناسباً للملابس.

الإضاءة لا تعمل داخل المجفف. (بالنسبة إلى الطرز المزودة بمصباح)

قد لا يعمل المجفف باستخدام زر التشغيل/إيقاف التشغيل أو قد لا يتم اختيار البرنامج للأجهزة التي ليس بها زر. << تشغيل / إيقاف تشغيل.
ربما يكون المصباح معطلاً. << اتصل بمركز خدمة معتمد لاستبدال المصباح.

مؤشر LED/رمز تحذير تنظيف الفلتر قيد التشغيل/مضاء.

ربما لا يكون فلتر الألياف نظيفاً. << نظف الفلتر.
ربما يكون موضع الفلتر مسدوداً بالوبر. << نظف موضع الفلتر.
ربما تراكمت طبقة من الرغب مما أدى إلى انسداد مسام فلتر النسالة. << اغسل الفلتر بالماء.
ربما يكون المكثف مسدوداً. << اغسل المكثف.

الماء يقطر من باب التحميل.

تراكمت الألياف على الأسطح الداخلية لباب التحميل وعلى طوق باب التحميل. << نظف الأسطح الداخلية لباب التحميل وعلى أسطح طوق باب التحميل.

باب التحميل يفتح من تلقاء نفسه.

ربما لا يكون باب التحميل مغلقاً بالكامل. << ادفع باب التحميل حتى تسمع صوت الإغلاق.

مؤشر led/رمز تحذير خزان الماء يضيء/ يومض.

ربما يكون خزان الماء ممتلئاً. << قم بإفراغ خزان الماء.
ربما كان خرطوم التصريف مطوياً. << إذا تم توصيل المنتج مباشرة بتصريف الماء، فافحص خرطوم تصريف الماء.

رمز البخار يومض. (بالنسبة إلى المنتجات ذات وظيفة البخار)

قد يكون خزان البخار فارغاً => املا خزان البخار بالمياه المقطرة أو المكثفة.

لم يتم إدراج برامج البخار. (بالنسبة إلى المنتجات ذات وظيفة البخار)

قد يكون خزان البخار فارغاً، قد يضيء رمز تحذير الخزان على الشاشة => املا خزان البخار حتى ينطفئ رمز البخار.

تتم إزالة التجاعيد باستخدام برنامج إزالة التجاعيد. (بالنسبة إلى المنتجات ذات وظيفة البخار)

ربما تم وضع كمية زائدة من الغسيل => ضع كمية محددة من الغسيل.
ربما تم تحديد وقت تطبيق البخار في مستوى منخفض => اختر برنامجاً به كمية كبيرة من البخار.
بعد إكمال البرنامج، ربما ظل الغسيل في الجهاز لفترة طويلة => أخرج الغسيل بمجرد انتهاء البرنامج وعلقه.

لم تقل راحة الغسيل باستخدام برنامج إزالة الروائح. (بالنسبة إلى المنتجات التي تحتوي على برنامج إزالة الروائح)

ربما تم وضع كمية زائدة من الغسيل => ضع كمية محددة من الغسيل.
ربما تم تحديد وقت تطبيق البخار في مستوى منخفض => اختر برنامجاً به كمية كبيرة من البخار.

تحذير!



إذا استمرت المشكلة بعد اتباع الإرشادات الواردة في هذا القسم، فاقصص بالبايع أو مركز خدمة معتمد. لا تحاول إصلاح المنتج بنفسك.

ملحوظة



في حال مواجهة مشكلة في أي جزء بجهازك، يمكنك طلب قطعة غيار بالاتصال بمركز الخدمة المعتمد وإبلاغه برقم الموديل. قد يؤدي تشغيل الجهاز باستخدام قطع غيار غير أصلية إلى تعطل الجهاز.
لا تتحمل الشركة المصنعة والموزع مسؤولية الأعطال الناتجة عن استخدام قطع الغيار غير الأصلية.