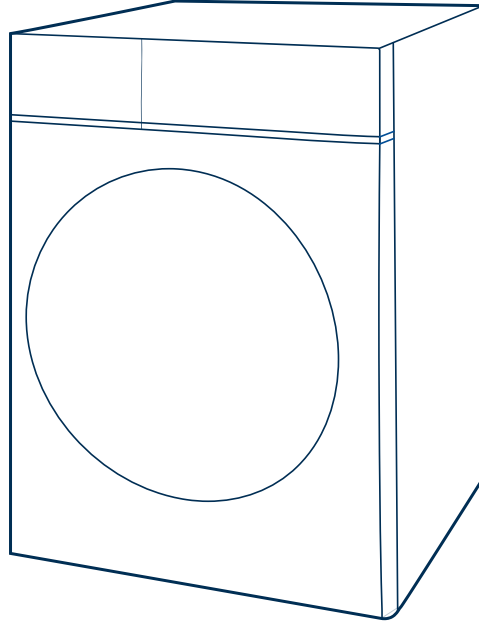


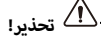
غسالة

دليل الصيانة السريع



MF200W70WB
MF200W80WB
MF200W90WB
MF200W100WB
MF200W120WB

التنظيف والعناية

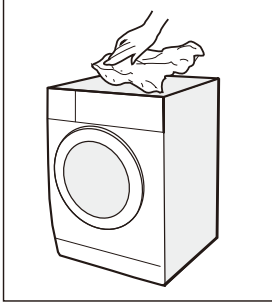


تحذير!

• افصل الجهاز دائماً عن الكهرباء وأغلق صنبور المياه قبل التنظيف والصيانة.

تنظيف الخزانة

يمكن أن تؤدي الصيانة المناسبة للغسالة إلى إطالة فترة عملها. يمكن تنظيف السطح بمنظفات محايدة مخففة غير كاشطة عند الضرورة. إذا كان هناك أي فائض في المياه، فاستخدم منشفة لمسحها على الفور. يحظر بتاتاً استخدام قطع حادة لتنظيف الجهاز.



تنبيه!

• يحظر بتاتاً استخدام عوامل كاشطة أو كاوية أو أحماض الفورميك أو مذيبتها المخففة أو المواد المائلة، مثل الكحول أو المنتجات الكيماوية.

تنظيف الحلة

يجب إزالة أي صدأ يتخلف داخل الحلة باستخدام المواد المعدنية على الفور باستخدام منظفات خالية من الكلور. يحظر بتاتاً استخدام الصوف المعدني لتنظيف الحلة!

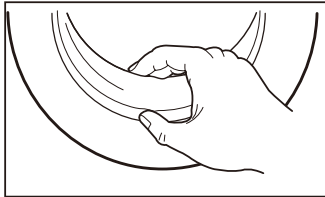
ملاحظة!



• احتفظ بأي غسيل بعيداً عن المُجفّف أثناء تنظيف الحلة.

تنظيف عازل الباب والزجاج

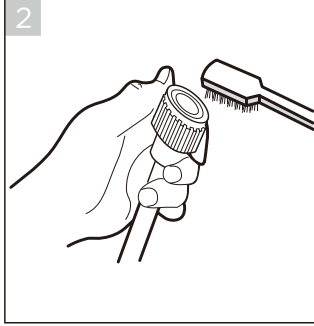
امسح الزجاج والعازل بعد كل عملية غسيل لإزالة النسالة والبقع. إذا تراكمت النسالة، فقد يؤدي ذلك إلى حدوث تسريبات. أزل أي عملات معدنية وأزرار والأشياء الأخرى من العازل بعد كل عملية غسيل. قم بتنظيف عازل الباب والزجاج كل شهر لضمان تشغيل الجهاز في حالته الطبيعية.



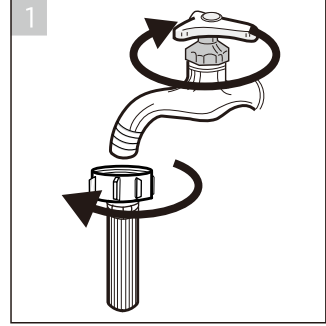
تنظيف فلتر الإدخال

ملاحظة!

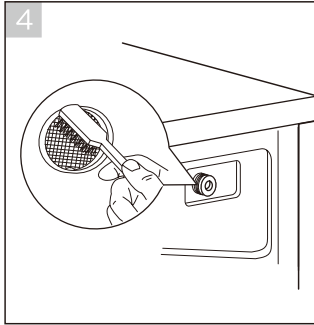
• يُعدّ تناقص تدفق المياه بمثابة علامة على أن الفلتر بحاجة إلى التنظيف.



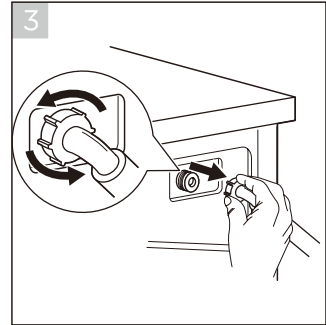
2. نظّف الفلتر بفرشاة.



1. أغلق الصنبور وأزل خرطوم إمداد المياه منه.



4. استخدم فرشاة لتنظيف الفلتر.



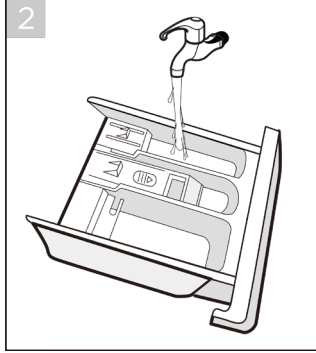
3. قم بفك خرطوم إمداد المياه من الجزء الخلفي من المُجَقَّف، اسحب الفلتر للخارج بكماشة مدببة طويلة.

5. أعد تركيب الفلتر في مدخل المياه وأعد توصيل خرطوم إمداد المياه.

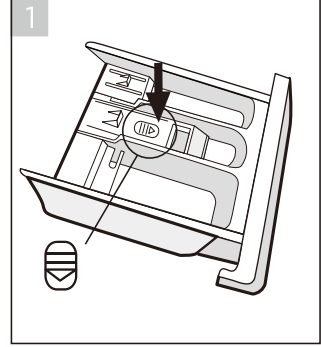
6. قم بتنظيف فلتر المدخل كل 3 أشهر لضمان التشغيل العادي للجهاز.

تنظيف درج المسحوق

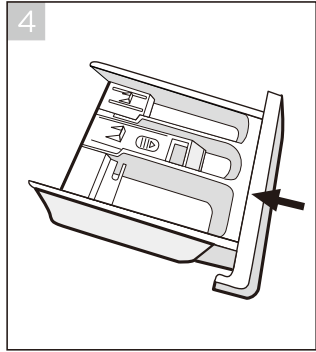
1. اضغط على زر التحرير [] على غطاء المنعم واسحب درج المسحوق من التجويف. نظّف التجويف من الداخل بفرشاة.
2. ارفع غطاء المنعم عن درج المسحوق واغسل كلا القطعتين بالماء.
3. استعدّ غطاء منعم الملابس وأدخل الدرج إلى موضعه في التجويف.



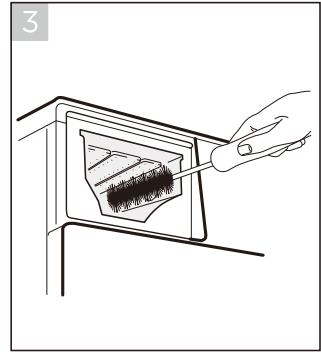
نظّف درج الموزع وغطاء المنعم تحت المياه



اضغط على زر التحرير وقم بإزالة درج المسحوق



أدخل درج المسحوق



نظّف التجويف بفرشاة ناعمة

ملاحظة!

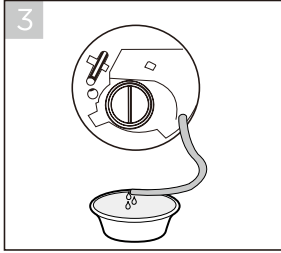
- يحظر استخدام المواد الكاشطة أو الكاوية لتنظيف الأجزاء البلاستيكية.
- قم بتنظيف درج المسحوق كل 3 أشهر لضمان التشغيل العادي للجهاز.

تنظيف فلتـر مضخة الصرف

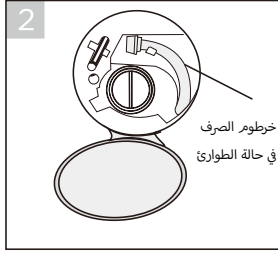


تحذير!

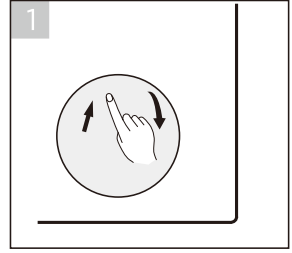
- تأكد من انتهاء دورة الغسيل في المُجفّف وأنه فارغ. قم بإيقاف تشغيله وافصله قبل تنظيف فلتـر مضخة الصرف.
- انتبه من المياه الساخنة، انتظر حتى تبرد المياه. خطر الإصابة بحروق!
- قم بتنظيف الفلتـر دوريًا كل 3 أشهر لضمان التشغيل العادي للجهاز.



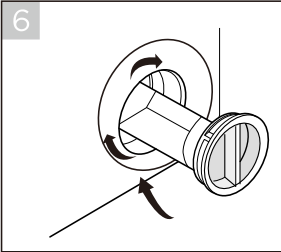
بعد نفاد الماء، أيد ضبط خرطوم الصرف



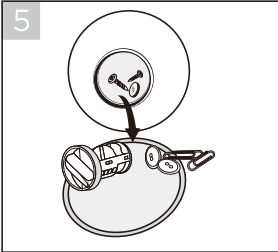
اسحب خرطوم الصرف في حالة الطوارئ،
وانزع غطاء الخرطوم



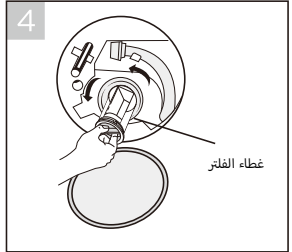
افتح غطاء الغطاء السفلي



أعد تركيب الفلتر بحذر وقم بلف الغطاء
السفلي في اتجاه عقارب الساعة



إزالة المادة الخارجية



افتح الفلتر عن طريق تدويره عكس اتجاه
عقارب الساعة



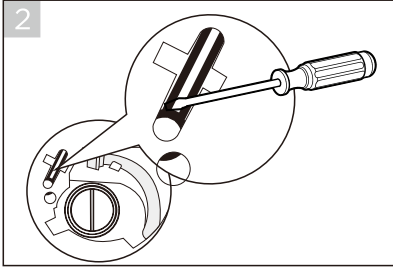
تنبيه!

- تأكد من إعادة تركيب غطاء خرطوم الصرف في حالة الطوارئ وخرطوم الصرف في حالة الطوارئ بشكلٍ صحيح، وإلا فقد تسرب المياه.
- لا تحتوي بعض المُجفّفات على خرطوم الصرف في حالة الطوارئ، لذا يمكن تخطي الخطوتين 2 و3. أدر غطاء الغطاء السفلي مباشرةً لجعل الماء يجري في الحوض.

فتح باب الطوارئ

في حالة انقطاع التيار الكهربائي أو في ظروف أخرى ولا يمكن فتح الباب. إذا كان من الضروري فتح الباب في ظل هذه الظروف، فيُرجى سحب سلك السحب داخل باب الطوارئ واسترجاع سلك السحب بعد فتح الباب.

جبل سحب باب الطوارئ



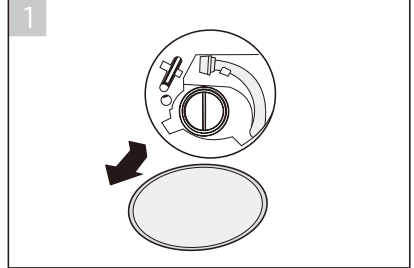
2. باستخدام مفك براغي مستقيم (أو أداة أخرى غير حادة)،

أدخل سلك سحب باب الطوارئ.

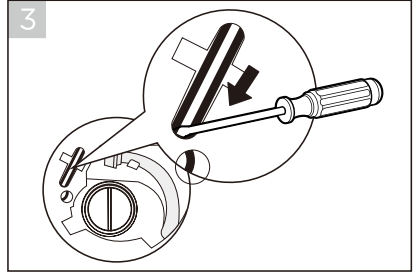
3. اسحب سلك سحب باب الطوارئ لأسفل (راجع اتجاه

السهم في الصورة).

إذا تم فتح الباب بنجاح، فسيتم عرض رمز قفل الباب.



1. افتح باب الفلتر.



تحذير!

يجب عدم استخدام سلك سحب مفتاح الطوارئ للمُجفّف أثناء الغسيل. إذا لزم تشغيل المُجفّف على الفور، فيوصى بفتح الباب بعد تبريد المياه، لتجنب التعرّض للحرق بسبب ارتفاع درجة الحرارة المتدفقة من المياه المتبقية من حوض المُجفّف.

اكتشاف الاخطاء واصلاحها

عندما تكون هناك مشكلة في المُجفّف، تحقق مما إذا كان يمكنك حلها باتباع الجداول أدناه. إذا استمرت المشكلة، فُيرجى الاتصال بخدمة العملاء.

الوصف	السبب المُحتمل	الحل
الجهاز لا يبدأ	الباب غير مغلق بشكل صحيح. الملابس عالقة.	أغلق الباب بشكل صحيح وأعد التشغيل. تحقق من الغسيل.
يتعذّر فتح الباب	تم تنشيط حماية السلامة.	افصل الطاقة وأعد التشغيل.
تسرب الماء	الوصلات ليست ضيقة بدرجة كافية.	تحقق من أنبوب مدخل المياه واربطه. افحص خرطوم المخرج ونظّفه.
وجود بقايا من المسحوق في درج المسحوق	المسحوق رطب و/أو مختّر.	نظّف درج المسحوق وامسحه ليكون جافًا.
لا يعمل المؤشر أو الشاشة	لوحة الكمبيوتر الشخصي أو الأسلاك بها مشاكل في الاتصال.	افصل الطاقة وتحقق من توصيل قابس التيار الكهربائي بشكل صحيح.
ضوضاء غير طبيعية	براغي التثبيت لا تزال في مكانها. الأرضية غير ثابتة أو غير مستوية.	تحقق مما إذا كان قد تم إزالة براغي التثبيت. تأكد من تركيب الجهاز على أرضية ثابتة ومستوية.

أكواد الخطأ

الوصف	السبب المُحتمل	الحل
E30	الباب غير مغلق بشكل صحيح.	أغلق الباب بشكل صحيح وأعد التشغيل.
E10	مشكلة في حقن الماء أثناء دورة الغسيل.	تحقق مما إذا كان ضغط الماء عاليًا بما يكفي. افرد أنبوب المياه. نظّف فلتر صمام الإدخال.
E21	تصريف الماء الإضافي	تحقق من خرطوم الصرف بحثًا عن انسداد.
E12	فائض في المياه	أعد تشغيل الجهاز.
EXX	أخرى	أعد تشغيل الجهاز. إذا استمرت المشكلة، فُيرجى الاتصال بخدمة العملاء.