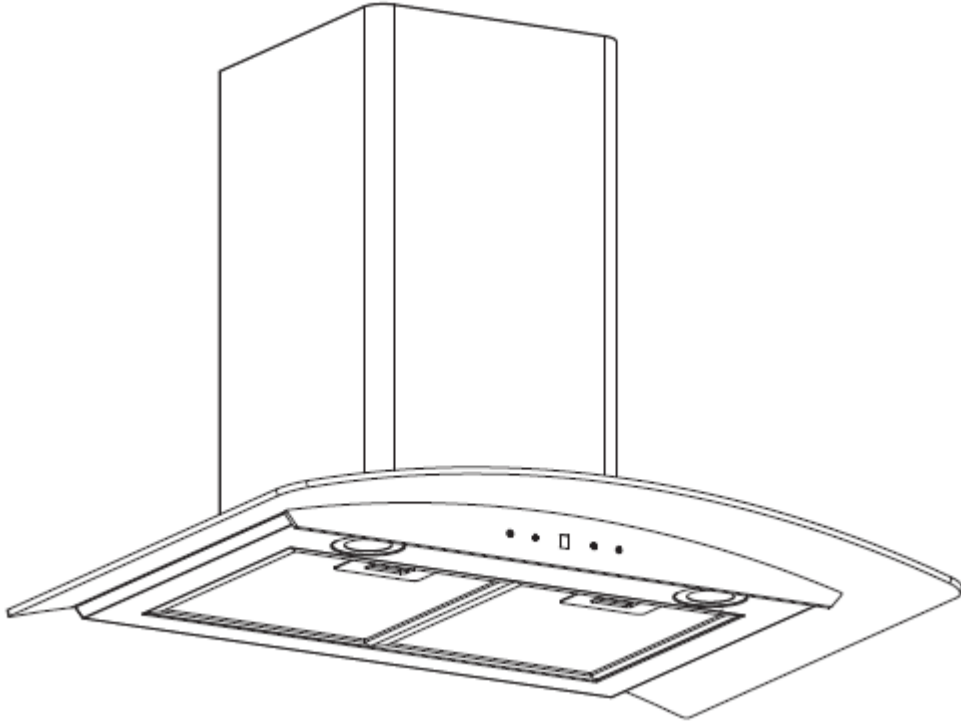


FIRE GAS *Hi-Tech*

الشفاط
دليل الصيانة السريع

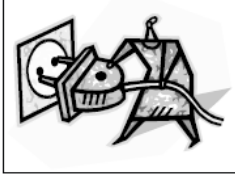
Model: FGH-9990HG



تحرّي الخلل وإصلاحه

العلل	السبب المحتمل	الحل
الضوء يعمل، لكن المحرك لا يعمل	تم إيقاف تشغيل مفتاح المروحة	حدد موضع تشغيل المروحة.
	فشل تشغيل المروحة	اتصل بمركز الخدمة.
	فشل المحرك	اتصل بمركز الخدمة.
الضوء لا يعمل، المحرك لا يعمل	تلف المفاتيح الكهربائية بالمنزل	قم بإعادة تعيين / استبدال المفاتيح الكهربائية.
	سلك الطاقة مفكوك أو مفصول	أعد توصيل السلك بمأخذ الطاقة. قم بتشغيل مأخذ الطاقة.
تسرب الزيت	لم يتم إغلاق الصمام ذو الاتجاه الواحد والمخرج بإحكام	قم بفك الصمام أحادي الاتجاه وإغلاقه بإحكام باستخدام مانع التسرب.
	تسرب من وصلة المدخنة والغطاء	انزل المدخن وأغلقها بإحكام.
الأضواء لا تعمل	المصابيح المكسورة/المعيبة	استبدل المصابيح وفقاً لهذه التعليمات.
شفط غير كافٍ	المسافة بين شفاط الموقد وسطح الغاز بعيدة جداً	أعد تركيب شفاط الموقد إلى المسافة الصحيحة.
شفاط الموقد يميل	برغي التثبيت ليس مربوطاً بدرجة كافية	اربط التعليق المعلق واجعله أفقياً.

الصيانة والتنظيف :



قبل إجراء الصيانة أو التنظيف، يجب فصل شفاط الموقد عن مصدر التيار الكهربائي. تأكد من إغلاق شفاط الموقد من مقبس الحائط وإزالة القابس.

الأسطح الخارجية عرضة للخدوش والجروح، لذا اتبع تعليمات التنظيف لضمان تحقيق أفضل نتيجة ممكنة دون حدوث أي أضرار.

معلومات عامة

يجب إجراء التنظيف والصيانة عندما يكون الجهاز باردًا خاصةً عند التنظيف، وتجنب ترك المواد القلوية أو الحمضية (عصير الليمون والخل وما إلى ذلك) على الأسطح.

الفولاذ المقاوم للصدأ

يجب تنظيف الفولاذ المقاوم للصدأ بانتظام (على سبيل المثال أسبوعيًا) لضمان عمر افتراضي طويل، جفف بقطعة قماش ناعمة ونظيفة. يمكن استخدام سائل تنظيف متخصص للفولاذ المقاوم للصدأ.

ملاحظة:

تأكد من أن المسح في اتجاه خطوط الفولاذ المقاوم للصدأ لمنع ظهور أي أنماط خدش متقاطعة بشكل غير متوقع.

سطح لوحة التحكم

يمكن تنظيف غطاء لوحة تحكم باستخدام الماء الدافئ والصابون. تأكد من أن قطعة القماش نظيفة ومעصورة جيدًا قبل التنظيف. استخدم قطعة قماش جافة وناعمة لإزالة الرطوبة الزائدة المتبقية بعد التنظيف.

ملاحظة مهمة

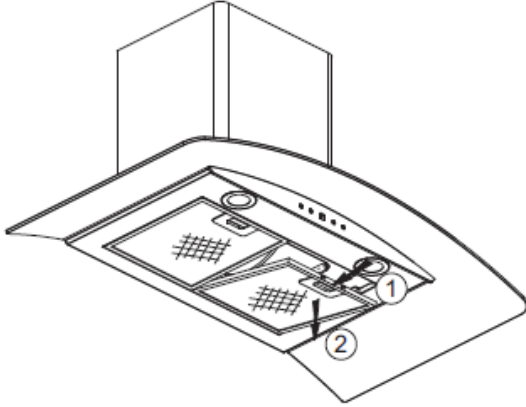
استخدم المنظفات المحايدة وتجنب استخدام كيمائيات التنظيف القاسية أو المنظفات القوية أو المنتجات التي تحتوي على مواد كاشطة، حيث سيؤثر ذلك على مظهر الجهاز ويحتفل أن يزيل أي كتابة مطبوعة على لوحة التحكم وسيبطل ضمان التصنيع.

فلتر الشحوم

يمكن تنظيف الفلاتر الشبكية يدويًا، ثم انقعها لمدة 3 دقائق في الماء بمنظف مخفف ثم نظفهم بفرشاة ناعمة. يُرجى لا تضغط كثيرًا لتجنب إتلافها. (اتركها لتجف بشكل طبيعي بعيدًا عن ضوء الشمس المباشر) يجب غسل الفلاتر بشكل منفصل عن الأواني الفخارية وأدوات المطبخ. ينصح بعدم استخدام مساعد الشطف.

تركيب فلتر الشحوم

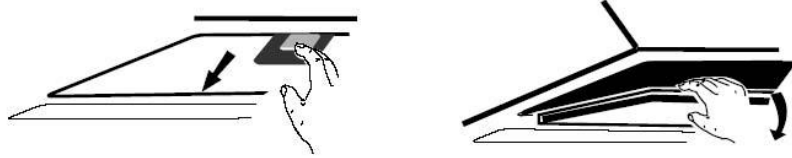
- لتثبيت المرشحات ينبغي اتباع الخطوات الأربع التالية:
- ضع الفلتر بزاوية في الفتحات الموجودة في الجزء الخلفي من الشفاط.
- اضغط على الزر الموجود على مقبض الفلتر.
- حرر المقبض بمجرد أن يستقر المرشح في وضع السكون.
- كرر لتثبيت جميع الفلاتر.



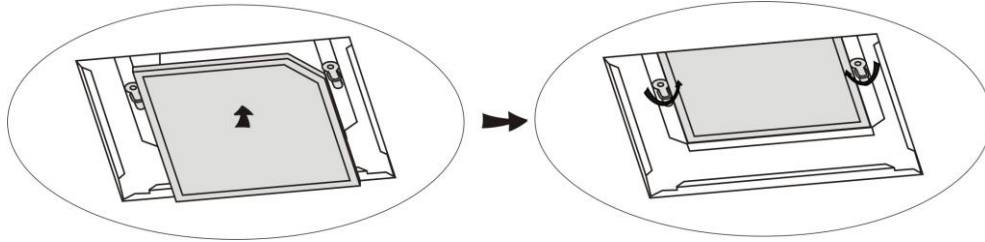
فلتر الكربون غير مزود

يمكن استخدام فلتر الكربون النشط لاحتجاز الروائح. عادة يجب تغيير فلتر الكربون النشط كل 3 إلى 6 أشهر وفقاً لعادات الطهي الخاصة بك. إجراءات تركيب فلتر الكربون النشط كما يلي:

1. لتركيب فلتر الكربون المنشط، يجب أولاً فصل الفلتر المعدني المضاد للشحوم. اضغط على القفل واسحبه لأسفل.
- 2.



2. أدخل فلتر الكربون في الفتحة المستطيلة، وقم بتثبيته فوق المحرك.
3. بعد إدخال الحافة الأمامية لفلتر الكربون في الفتحة الموجودة على شفاط الموقد. اخفض الحافة الخلفية لفلتر الكربون حتى تستقر في مكانها في مؤخرة الفتحة المستطيلة. ارفع قضيب التثبيت، حتى يصبحا أفقيين فوق فلتر الكربون.
4. أعد فلتر الألومنيوم إلى موضعه.
5. قم بتطبيق الإجراء العكسي لفك فلتر الكربون.



ملاحظة:

- تأكد من قفل الفلتر بإحكام. وإلا سيرتخي ويسبب الخطر.
- عند توصيل فلتر الكربون النشط، سيتم خفض قوة الشفاط.

استبدال المصباح

- ✧ يجب استبدال المصباح من قبل الشركة المصنعة أو وكيل الخدمة أو الأشخاص المؤهلين بشكل مشابه.
- ✧ قم دائماً بإيقاف تشغيل مصدر الكهرباء قبل إجراء أي عمليات على الجهاز.

ملاحظة مهمة:

عند التعامل مع اللبة، تأكد من أنها باردة تمامًا قبل أي اتصال مباشر باليدين.

✧ عند التعامل مع المصابيح، امسكها بقطعة قماش أو قفازات للتأكد من أن العرق لا يتلامس مع اللبة لأن هذا يمكن أن يقلل من عمر المصباح.



ملاحظة:

- قبل تغيير المصابيح، تأكد من إيقاف تشغيل الجهاز وفصله من التيار الكهربائي.
- قم بحماية نفسك من الخطر عند تغيير الأضواء، مثل ارتداء القفازات.

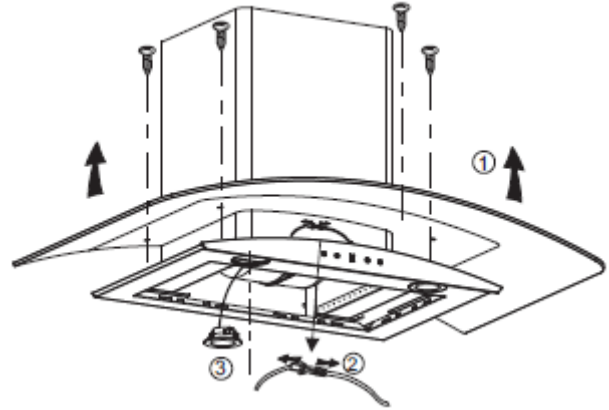
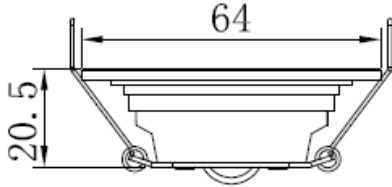
تغيير المصباح:

- قم بإزالة فلتر الشحوم.
- استخدم مفك البراغي لإزالة 4 براغي موجودة على الغطاء الزجاجي الكبير وإزالته بعناية.
- ثم اسحب سلك توصيل المصباح قليلاً، وقم بفك طرف سلك توصيل المصباح، واستبدل المصباح
- قم بتطبيق الإجراء العكسي لتركيب الضوء الخلفي.

• رمز ILCOS لهذا المصباح هو: DSR-1.5 / 65-S-64

-وحدات LED -مصباح دائري

- أقصى قدر كهربائية بالواط: 1.5×2 واط
 - مجال الجهد الكهربائي: تيار مباشر 12 فولط
- الأبعاد:



- (١) قم بتركيب شفاط الموقد في مكان مناسب حيث توجد تهوية فعالة
- (٢) نظف شفاط الموقد بانتظام حتى لا يسد مجرى الهواء.
- (٣) تذكر إطفاء ضوء شفاط الموقد بعد الطهي.
- (٤) تذكر أن تغلق شفاط الموقد بعد الطهي.

معلومات عن التفكيك

لا تقم بتفكيك الجهاز إلا بالطريقة المذكورة في دليل المستخدم. لا يمكن للمستخدم تفكيك الجهاز. في نهاية العمر الافتراضي للجهاز، لا ينبغي التخلص منه مع النفايات المنزلية. تحقق مع السلطة المحلية أو الوكيل للحصول على نصائح حول إعادة التدوير.