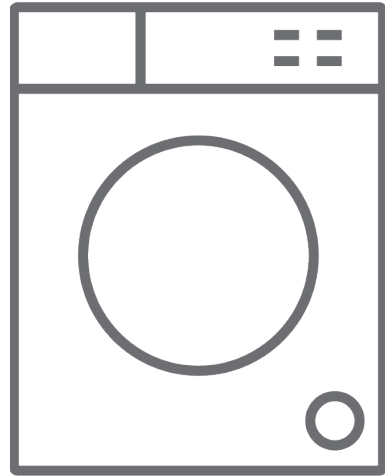


# EVA

غسالة

دليل الصيانة السريع

**EV-T3812DG**



## التنظيف والصيانة

قم بفك خرطوم (خراطيم) مدخل المياه من الغسالة.

لفك فلتر مدخل المياه من صمام مدخل المياه،  
استخدم كماشة طويلة الطرف لسحب الشريط  
البلاستيكي في الفلتر برفق.

يوجد فلتر مدخل الماء الثاني في الطرف الذي يثبت  
في الصنبور بخرطوم مدخل المياه. لفك فلتر مدخل  
المياه الثاني، استخدم كماشة طويلة الطرف لسحب  
الشريط البلاستيكي في الفلتر برفق.

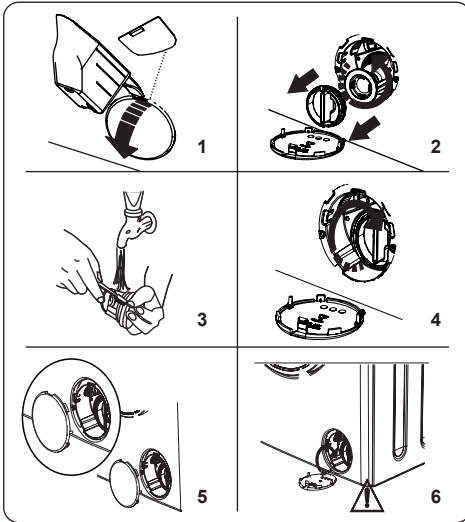
نظف الفلتر جيدًا باستخدام فرشاة ناعمة ثم اغسله  
بالماء والصابون واشطفه جيدًا. أعد تركيب الفلتر  
عن طريق دفعه برفق في مكانه الأصلي.



**تنبيه:** قد تتسدف الفلاتر في صمام مدخل المياه

بسبب جودة المياه أو نقص الصيانة المطلوبة وقد تتمزق. وقد  
يسبب هذا تسرب المياه. ولا يغطي الضمان أي عطل من هذا  
النوع.

فلتر المضخة



يُزيل نظام فلتر المضخة في الغسالة العمر الافتراضي  
للمضخة عن طريق منع الوبر من دخول الغسالة.

نوصي بتنظيف فلتر المضخة كل شهرين.

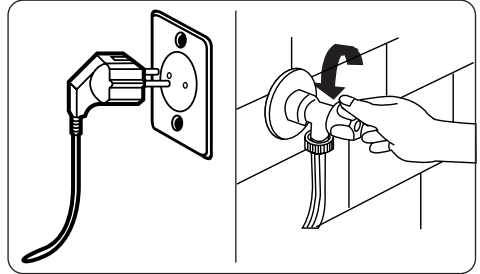
يوجد فلتر المضخة خلف الغطاء في الزاوية اليمنى السفلية.

لتنظيف فلتر المضخة.

1. يمكنك استخدام ملعقة المسحوق (\*) المرفقة مع  
الغسالة أو لوحة توضيح مستوى السائل المنظف  
لفتح غطاء المضخة.

2. ضع طرف ملعقة المسحوق أو لوحة توضيح مستوى  
المنظف السائل في فتحة الغطاء واضغط برفق  
للخلف. سوف يفتح الغطاء.

## تحذير



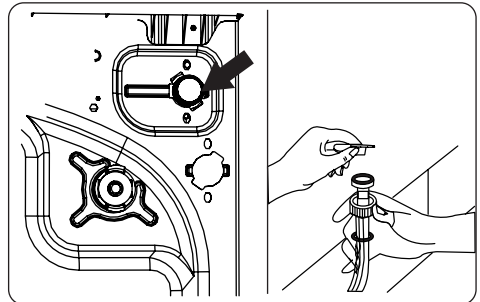
أوقف تشغيل مصدر التيار الكهربائي  
وانزع القابس من المقبس قبل إجراء  
صيانة الغسالة وتنظيفها.

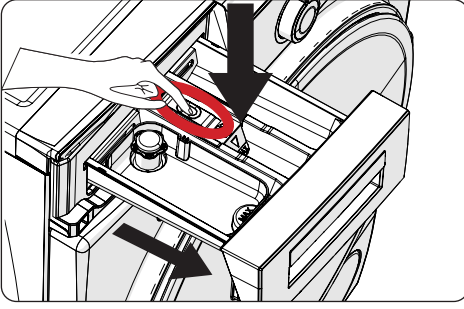
أوقف إمداد المياه قبل بدء صيانة  
الغسالة وتنظيفها.

**تنبيه:** لا تستخدم المذيبات  
أو المنظفات الكاشطة أو منظفات  
الزجاج أو مواد التنظيف متعددة  
الأغراض لتنظيف الغسالة. فقد  
تتلف الأسطح البلاستيكية والمكونات  
الأخرى بسبب المواد الكيميائية التي  
تحتوي عليها.

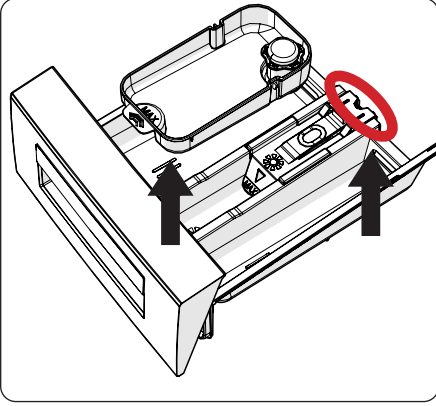
## فلاتر مدخل الماء

تمنع فلاتر مدخل المياه الأوساخ والمواد الغريبة من دخول  
الغسالة. نوصي بتنظيف هذه الفلاتر عندما يتعذر على الغسالة  
الحصول على المياه الكافية، على الرغم من أن إمداد المياه  
الخاصة بك قيد التشغيل، وعلى الرغم من أن الصنبور مفتوح.  
نوصي بتنظيف فلاتر مدخل المياه كل شهرين.





قم بفك درج المنظفات وتفكيك مانع التدفق. قم بإزالة أي بقايا لمنعم الأقمشة بالكامل. أعد تركيب مانع التدفق بعد تنظيفه، وتحقق من استقراره في موضعه عند التركيب.



اشطف بالفرشاة والكثير من الماء.

اجمع البقايا الموجودة داخل فتحة درج المنظفات بحيث لا تقع داخل الغسالة.

جفّف درج المنظفات بمنشفة أو قطعة قماش جافة وضعه مرة أخرى في مكانه

⚠ لا تغسل درج المنظفات في غسالة الصحون.

**جهاز المنظفات السائلة (\*)**

لتنظيف وصيانة جهاز توضيح مستوى المنظفات السائلة، قم بفكه من موقعه كما هو موضح في الصورة أدناه، وقم بإزالة بقايا المنظفات بالكامل منه. أعد تركيب الجهاز في موضعه الأصلي. تأكد من عدم وجود أي مواد متبقية داخل السيفون.

(\*) قد تختلف المواصفات وفقًا للغسالة التي تم شراؤها.

قبل فتح غطاء الفلتر، ضع وعاء تحت غطاء الفلتر لتجميع أي ماء باق في الغسالة.

قم بفك الفلتر عن طريق لفه عكس اتجاه عقارب الساعة وإزالته عن طريق السحب. انتظر حتى يتصرف الماء.

**ملاحظة:** اعتمادًا على كمية المياه الموجودة داخل الغسالة، قد تضطر إلى تفريغ وعاء تجميع المياه بضع مرات.

3. قم بإزالة أي مواد غريبة من الفلتر باستخدام فرشاة ناعمة.

4. بعد التنظيف، أعد تركيب الفلتر بإدخاله في موضعه الأصلي ولفه في اتجاه عقارب الساعة.

5. عند إغلاق غطاء المضخة، تأكد من أن الحوامل الموجودة داخل الغطاء تقابل الفتحات الموجودة على جانب اللوحة الأمامي.

6. أغلق غطاء الفلتر.

**⚠ تحذير:** قد يكون الماء في المضخة ساخنًا، فانتظر حتى يبرد قبل إجراء أي تنظيف أو صيانة.

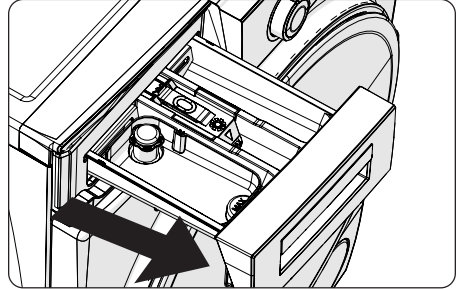
(\*) قد تختلف المواصفات وفقًا للغسالة التي تم شراؤها.

**7. درج المنظف**

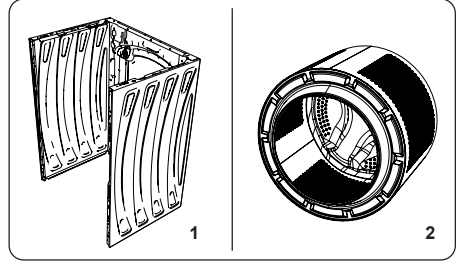
قد يسبب استخدام المنظفات تراكم بقايا المنظفات في درج المنظفات بمرور الوقت. نوصي بفك الدرج كل شهرين لتنظيف الرواسب المتراكمة فيه.

لفك درج المنظفات:

اسحب الدرج للأمام حتى يتم تمديده للخارج بالكامل.



اضغط على المنطقة المبيّنة أدناه داخل درج المنظفات الذي سحبه بالكامل للخلف واستمر في سحب درج المنظفات وإزالته من مكانه



### 1. الجسم

استخدم مادة تنظيف خفيفة وغير كاشطة أو صابوناً وماء لتنظيف السطح الخارجي للغسالة. جفف السطح الخارجي بقطعة قماش ناعمة.

### 2. أسطوانة

لا تترك أشياء معدنية مثل الإبر ومشابك الورق والنقود المعدنية وما إلى ذلك في الغسالة. فقد تؤدي هذه الأجسام إلى تكون بقع الصدأ في الأسطوانة. لتنظيف بقع الصدأ هذه، استخدم منظفاً لا يحتوي على الكلور، واتباع تعليمات الشركة المصنعة للمنظف. وتجنب استخدام الفرش السلكية أو الأجسام الصلبة لإزالة بقع الصدأ.

## استكشاف الأخطاء وإصلاحها

يجب أن يتم إصلاح الغسالة بواسطة شركة صيانة معتمدة. إذا كانت الغسالة تتطلب إصلاحًا أو إذا لم تتمكن من حل مشكلة باستخدام المعلومات الواردة أدناه، فيجب عليك تنفيذ الخطوات التالية:  
افصل الغسالة عن مصدر التيار الكهربائي.  
أغلق إمداد المياه.

الخطأ	السبب المحتمل	استكشاف الأخطاء وإصلاحها
لا يمكن تشغيل الغسالة.	الغسالة مفصولة عن مصدر التيار الكهربائي.	قم بتوصيل قابس الغسالة بمصدر التيار الكهربائي.
	المنصهرات معيكة.	استبدل المنصهرات.
	لا تتوفر الطاقة الكهربائية من مصدر الطاقة الرئيسي.	تحقق من مصدر الطاقة الرئيسي.
	لم يتم الضغط على زر البدء/الإيقاف المؤقت.	اضغط على زر البدء/الإيقاف المؤقت.
	قرص اختيار البرامج في وضع «الإيقاف».	قم بإدارة قرص اختيار البرامج إلى الوضع المطلوب.
	باب الغسالة غير مغلق تمامًا.	أغلق باب الغسالة.
لا تحسب الغسالة الماء.	يتم إيقاف صنوبر الماء.	افتح الصنوبر.
	قد يكون خرطوم مدخل المياه ملتويًا.	تحقق من خرطوم مدخل المياه وقم بفرده.
	خرطوم مدخل المياه مسدودًا.	قم بتنظيف فلتر خرطوم مدخل المياه. (*)
	فلتر المدخل مسدود.	قم بتنظيف فلتر المدخل. (*)
لا تصرف الغسالة الماء.	باب الغسالة غير مغلق تمامًا.	أغلق باب الغسالة.
	خرطوم التصريف مسدود أو ملتوي.	تحقق من خرطوم التصريف ثم قم بتنظيفه أو فرده.
	فلتر المضخة مسدود.	قم بتنظيف فلتر المضخة. (*)
	الغسيل متكدس جدًا في الأسطوانة.	قم بتوزيع الغسيل في الغسالة بالتساوي.
الغسالة تهتز.	لم يتم ضبط أقدام الغسالة.	اضبط الأقدام. (**)
	لم تتم إزالة مسامير النقل المثبتة لنقل الغسالة.	قم بإزالة مسامير النقل من الغسالة. (**)
	حمولة صغيرة في الأسطوانة.	لن يمنع هذا تشغيل الغسالة.
	تم تحميل الغسالة بكمية غسيل زائدة عن الحد المناسب أو أن الغسيل منتشر بشكل غير متساوٍ في الأسطوانة.	تجنب وضع حمولة غسيل زائدة في الأسطوانة. قم بتوزيع الغسيل بالتساوي في الأسطوانة.
	الغسالة متوقفة على سطح صلب.	لا تقم بإعادة الغسالة على سطح صلب.
	تم استخدام كمية مفرطة من المنظفات.	اضغط على زر البدء/الإيقاف المؤقت. لإيقاف تكون الرغوة، قم بتخفيف ملعقة طعام من منع الأقمشة في نصف لتر من الماء وصيها في درج المنظفات. اضغط على زر البدء/الإيقاف المؤقت بعد مرور 5-10 دقائق.
تكونت رغوة زائدة في درج المنظفات.	تم استخدام منظفات خاطئة.	لا تستخدم سوى المنظفات المخصصة للغسالات الأوتوماتيكية.
	تم تحميل الغسالة بكمية غسيل زائدة عن الحد المناسب أو أن الغسيل منتشر بشكل غير متساوٍ في الأسطوانة.	استخدم المعلومات الواردة في جدول البرامج لتحديد البرنامج المناسب.
	تم استخدام كمية منظفات غير كافية.	استخدم كمية المنظفات كما هو موضح على العبوة.
	توجد كمية زائدة من الغسيل في الغسالة.	تحقق من عدم تجاوز سعة التحميل القصوى للبرنامج المحدد.
نتائج الغسيل غير مرضية.	ماء عسر.	ضع كمية أكبر من المنظف باتباع تعليمات الشركة المصنعة.
	الغسيل متكدس للغاية في الأسطوانة.	تأكد من توزيع الغسيل.

الخطأ	السبب المحتمل	استكشاف الأخطاء وإصلاحها
بمجرد تحميل الغسالة بالمياه، يتم تصريف المياه.	طرف خرطوم تصريف المياه منخفض للغاية بالنسبة للغسالة.	تأكد من أن خرطوم تصريف المياه على ارتفاع مناسب. (**).
لا يظهر الماء في الأسطوانة أثناء الغسيل.	لا يوجد خطأ. الماء في الجزء غير المرئي من الأسطوانة.	.....
الغسيل عليه بقايا المنظفات.	قد تظهر الجسيمات غير المتحللة لبعض المنظفات على الغسيل الخاص بك في شكل بقع بيضاء.	قم بإجراء شطف إضافي، أو نظف الغسيل بفرشاة بعد أن يجف.
تظهر بقع رمادية على الغسيل.	هناك زيت أو دهان أو مرهم لم يُعالج على الغسيل.	استخدم كمية المنظفات كما هو موضح على العبوة في عملية الغسيل التالية.
لا تبدأ دورة العصر أو تبدأ في وقت متأخر عما هو متوقع.	لا يوجد خطأ. تم تنشيط نظام التحكم في الحموله غير المتوازن.	سيحاول نظام التحكم في الحموله غير المتوازنة توزيع قطع الغسيل. ستبدأ دورة العصر بمجرد توزيع الغسيل. قم بتحميل قطع الغسيل في الأسطوانة بالتساوي لعملية الغسيل التالية.

(\*) انظر الفصل الخاص بصيانة وتنظيف جهازك.

(\*\*) انظر الفصل المتعلق بتركيب الغسالة.

## تحذيرات الاعطال التلقائية وطرق علاجها

تم تجهيز الغسالة بنظام مدمج للكشف عن الأخطاء، يعمل عبر مجموعة من إضاءات عمليات الغسيل الوامضة. رموز العطل الأكثر شيوعاً واردة أدناه.

رمز المشكلة	الخطأ المحتمل	الإجراء المطلوب تنفيذه
E01 	لا يتم إغلاق باب الغسالة جيداً.	أغلق الباب جيداً حتى تسمع صوت نقرة. إذا استمرت الإشارة إلى وجود خطأ في الغسالة، فأوقف تشغيل الغسالة وافصلها من مصدر التيار الكهربائي واتصل بأقرب وكيل خدمة معتمد على الفور.
E02 	قد يكون ضغط الماء أو مستوى الماء داخل الغسالة منخفضاً.	تحقق من فتح الصنبور بالكامل. قد يكون هناك انقطاع في مصدر المياه. إذا استمرت المشكلة، فسيتم إيقاف الغسالة تلقائياً بعد فترة. افصل الغسالة من مصدر التيار الكهربائي، وأغلق الصنبور واتصل بأقرب وكيل خدمة معتمد.
E03 	المضخة معيبة أو أن فلتر المضخة مسدود أو أن التوصيل الكهربائي للمضخة معيب.	قم بتنظيف فلتر المضخة. إذا استمرت المشكلة، فاتصل بأقرب وكيل خدمة معتمد. (*)
E04	تحتوي الغسالة على كمية زائدة من الماء.	ستصرف الغسالة المياه تلقائياً. بمجرد تصريف المياه، أوقف تشغيل الغسالة وافصلها من مصدر التيار الكهربائي. أغلق الصنبور واتصل بأقرب وكيل خدمة معتمد.

(\*) انظر الفصل الخاص بصيانة وتنظيف جهازك.