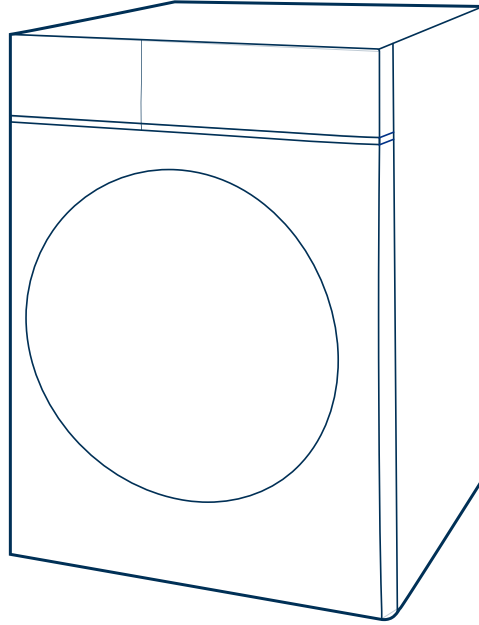


غسالة

دليل الصيانة السريع



MF100W70B

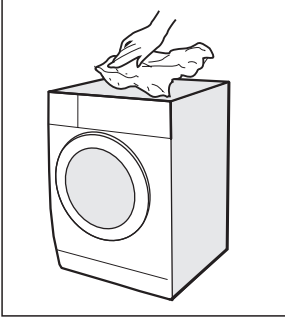
MF100W80B

MF100W90B

التنظيف والعناية

⚠ احذر!

- افصل الجهاز دائماً عن الكهرباء وأغلق صنبور الماء قبل التنظيف والصيانة.



تنظيف الخزانة

قد تؤدي الصيانة الصحيحة للغسالة إلى إطالة فترة عملها. يمكن تنظيف السطح بمنظفات محايدة مخففة غير كاشطة عند الضرورة. إذا كان هناك أي تدفق للماء، فاستخدم منشفة لمسحه على الفور. لا تستخدم أبداً أغراضاً حادة لتنظيف الغسالة.

⚠ احذر!

- لا تستخدم أبداً المواد الكاشطة أو الكاوية أو أحماض الفورميك أو مذيبياتها المخففة أو المواد المماثلة، مثل الكحول أو المنتجات الكيميائية.

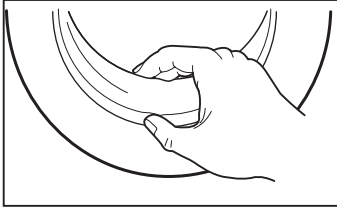
تنظيف الأسطوانة

يجب إزالة أي بقع صداداً تركتها الأدوات المعدنية داخل الحلة على الفور باستخدام المنظفات الخالية من الكلور. لا تستخدم أبداً الصوف الفولاذي لتنظيف الحلة!

🔍 ملاحظة!

- احتفظ بأي غسيل بعيداً عن الغسالة أثناء تنظيف الجرن.

تنظيف مانع تسرب الباب والزجاج



امسح الزجاج ومانع التسرب بعد كل عملية غسيل لإزالة الوبر والبقع. إذا تراكم الوبر، فقد يتسبب ذلك في حدوث تسربات.

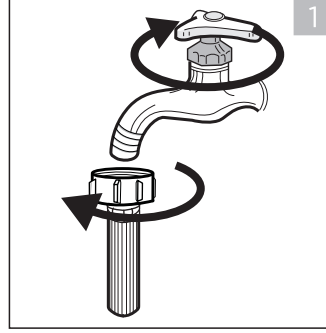
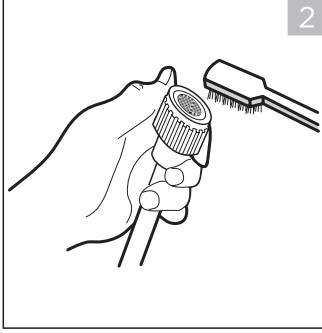
أزل أي عملات معدنية وأزرار وأشياء أخرى من مانع التسرب بعد كل عملية غسيل.

قم بتنظيف عازل الباب والزجاج كل شهر لضمان التشغيل الطبيعي للجهاز.

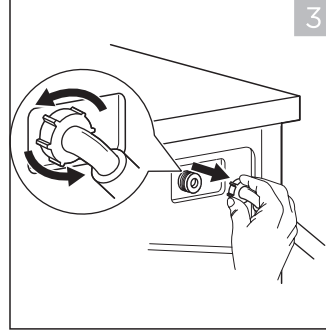
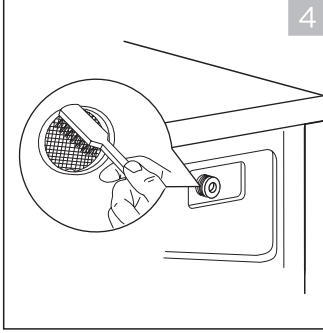
تنظيف مرشح المدخل

ملاحظة!

- بعد تناقص تدفق المياه علامة على أن المرشح بحاجة إلى التنظيف.



1. أغلق الصنبور وانزع خرطوم إمداد المياه منه. 2. نظف الفلتر بفرشاة.



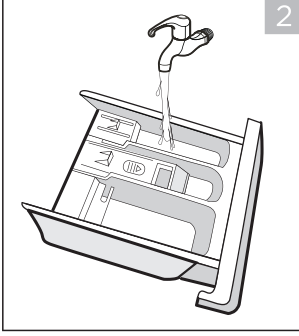
3. قم بفك خرطوم إمداد المياه من الجزء الخلفي من الماكينة. اسحب الفلتر للخارج بكماشة أنف طويلة. 4. استخدم الفرشاة لتنظيف الفلتر.

5. أعد تركيب المرشح في مدخل المياه وأعد توصيل خرطوم إمداد المياه.

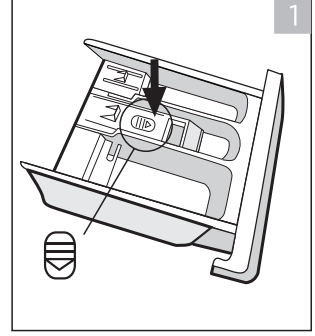
6. قم بتنظيف مرشح المدخل كل 3 أشهر لضمان التشغيل العادي للجهاز.

تنظيف موزع المنظف

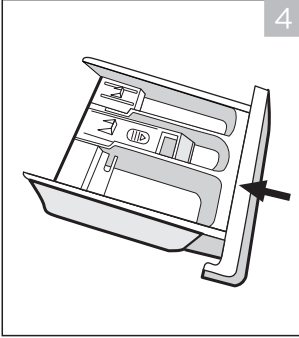
1. اضغط على زر التحرير [] الموجود على غطاء المنقي واسحب درج الموزع من التجويف. نظف التجويف من الداخل بفرشاة.
2. ارفع غطاء المنقي عن درج الموزع واغسل كلا القطعتين بالماء.
3. أعد غطاء المنقي وادفع الدرج إلى التجويف.



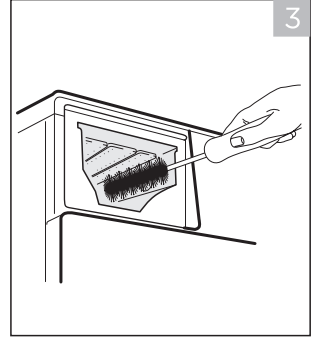
نظف درج الموزع وغطاء المنقي تحت الماء



اضغط على زر التحرير وقم بإزالة درج الموزع



أدخل درج الموزع



نظف التجويف بفرشاة ناعمة

ملاحظة!

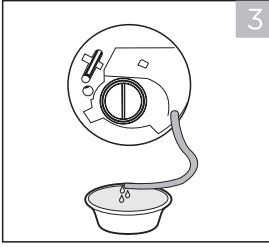
- لا تستخدم المواد الكاشطة أو الكاوية لتنظيف الأجزاء البلاستيكية.
- قم بتنظيف موزع المنظفات كل 3 أشهر لضمان التشغيل العادي للجهاز

الصيانة

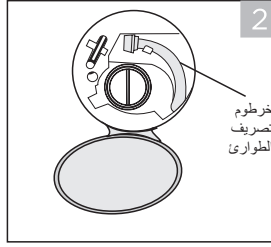
تنظيف فلتر مضخة التصريف

⚠️ احذروا!

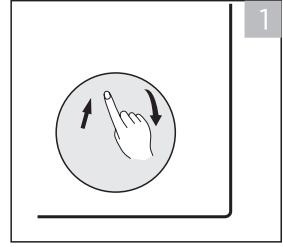
- تأكد من انتهاء دورة الغسيل في الغسالة وأنها فارغة. قم بإيقاف تشغيله وافصله قبل تنظيف مرشح مضخة التصريف.
- احذر من الماء الساخن. انتظر حتى يبرد الماء. خطر الإصابة بحروق!
- قم بتنظيف الفلتر بشكل دوري كل 3 أشهر لضمان التشغيل العادي للجهاز.



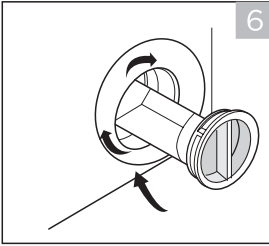
بعد نفاذ المياه ، أعد ضبط خرطوم الصرف



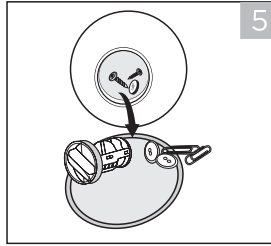
اسحب خرطوم تصريف الطوارئ وانزع غطاء الخرطوم



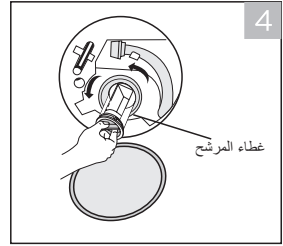
افتح غطاء الغطاء السفلي



أعد إدخال الفلتر بحذر وقم بلف غطاء الغطاء السفلي في اتجاه عقارب الساعة



تخلص من المواد الدخيلة



افتح الفلتر عن طريق تدويره باتجاه معاكس لحركة عقارب الساعة

⚠️ احذروا!

- تأكد من إعادة تركيب غطاء خرطوم التصريف في حالات الطوارئ وخرطوم تصريف الطوارئ بشكل صحيح ، وإلا فقد يتسرب الماء.
- لا تحتوي بعض الغسالات على خرطوم تصريف في حالات الطوارئ، لذا يمكن تخطي الخطوة 2 والخطوة 3. أدر غطاء الغطاء السفلي مباشرة لجعل الماء يتدفق في الحوض.

استكشاف الاعطال وإصلاحها

عندما تكون هناك مشكلة في الجهاز ، تحقق مما إذا كان يمكنك حلها باتباع الجداول أدناه. إذا استمرت المشكلة ، يرجى الاتصال بخدمة العملاء.

الوصف	الأسباب المحتملة	الحلول
الجهاز لا يبدأ	الباب غير مغلق بشكل صحيح. الملابس عالقة.	أغلق الباب بشكل صحيح وأعد التشغيل. افحص الغسيل.
لا يمكن فتح الباب	تم تنشيط حماية السلامة.	افصل الطاقة وأعد التشغيل.
تسرب الماء	الوصلات ليست ضيقة بدرجة كافية.	تحقق من أنبوب دخول الماء وربطه. افحص ونظف خرطوم المخرج.
بقايا المنظف في موزع المنظف	المنظف رطب و / أو متخثر.	قم بتنظيف ومسح موزع المنظفات حتى يجف.
المؤشر أو العرض لا يعمل	لوحة الكمبيوتر الشخصي أو الحزام به مشاكل في الاتصال.	افصل الطاقة وتحقق من توصيل قابس التيار الكهربائي بشكل صحيح.
ضوضاء غير طبيعية	تثبيت البراغي لا تزال في مكانها. الأرضية ليست صلبة أو مستوية.	تحقق مما إذا كان التثبيت البراغي قد تم إزالته تأكد من تركيب الجهاز على أرضية صلبة ومستوية.

رموز الخطأ

الوصف	الأسباب المحتملة	الحلول
E30	الباب غير مغلق بشكل صحيح.	أغلق الباب بشكل صحيح وأعد التشغيل.
E10	مشكلة حقن الماء أثناء دورة الغسيل.	تحقق مما إذا كان ضغط الماء مرتفعاً بدرجة كافية. اجعل أنبوب الماء مستقيماً. نظف مرشح صمام المدخل.
E21	تصريف المياه يأخذ وقتاً أطول	افحص خرطوم التصريف بحثاً عن انسداد.
E12	فيضانات المياه	أعد تشغيل الغسالة.
EXX	الآخرين	أعد تشغيل الغسالة. إذا استمرت المشكلة ، يرجى الاتصال بخدمة العملاء.