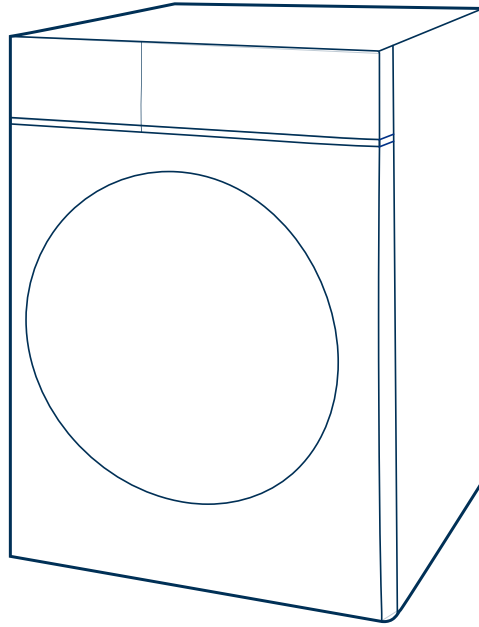


غسالة

دليل الاستخدام السريع



MF100W70B

MF100W80B

MF100W90B

■ بداية سريعة



⚠ احذرا!

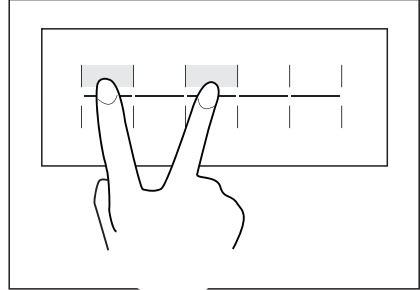
- قبل الغسيل ، يرجى التأكد من تركيب الغسالة بشكل صحيح.
- تم فحص جهازك جيدًا قبل مغادرته المصنع. لإزالة أي مياه متبقية وتحييد الروائح المحتملة ، يوصى بتنظيف جهازك قبل الاستخدام لأول مرة. لهذا السبب ، ابدأ برنامج القطن عند 90 درجة مئوية بدون غسيل ومنظف.

المعايرة

نوصى بمعايرة الغسالة لتقديم أفضل الأداء.

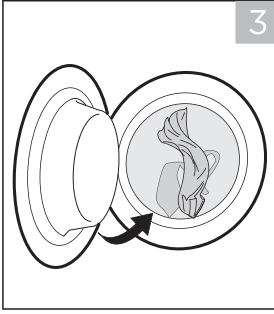
الجهاز يمكن اكتشاف كمية الغسيل المحملة. تعمل هذه الوظيفة على تحسين أداء المنتج عن طريق تقليل استهلاك الطاقة والمياه، مما يوفر لكم المال والوقت. لهذا السبب نوصى بمعايرة الجهاز لتحقيق أفضل الاستخدام.

1. أزل جميع الملحقات من الحلة وأغلق الباب؛
2. أدخل قابس التيار الكهربائي في المقبس؛
3. قم بتشغيل الغسالة، واضغط على "Turbo" ("التوربيني") و "Airfresh" ("الهواء النقي") في وقت واحد بشكل مستمر في غضون 10 ثوانٍ (عادة 3 ثوانٍ) حتى يتم عرض "t19" على المقبض.

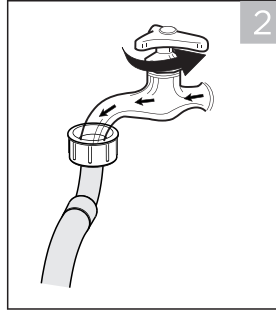


4. اضغط على ||> لبدء تشغيل الجهاز، يتم عرض "---" مبدئيًا، ثم يتم عرض "****" (مثل "126") للإشارة إلى سرعة الأسطوانة في الوقت الفعلي. عندما يصل الرقم إلى قيمة معينة (توقف عن التغيير)، فهذا يعني أن الجهاز قد تمت معايرته بنجاح.

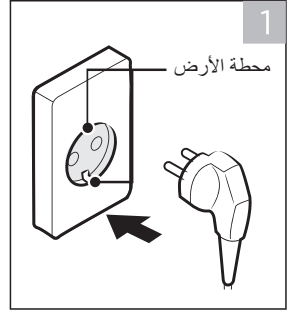
قبل الغسيل



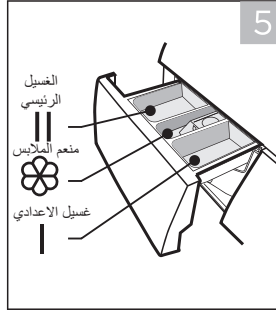
تحميل



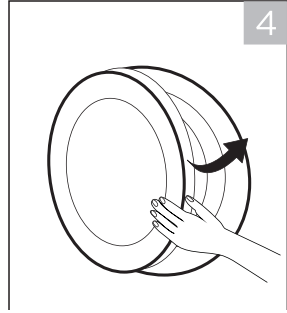
افتح الصنبور



قم بالتوصيل



أضف منظف



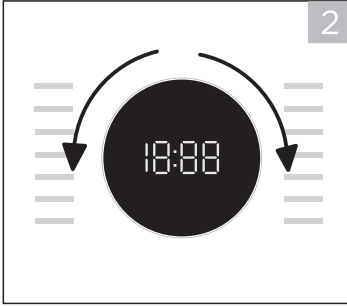
أغلق الباب

ملاحظة!

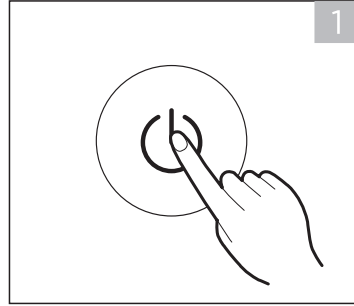
- يلزم إضافة المنظف في الحجرة | إذا تم تحديد وظيفة الغسيل الأولي.

التشغيل

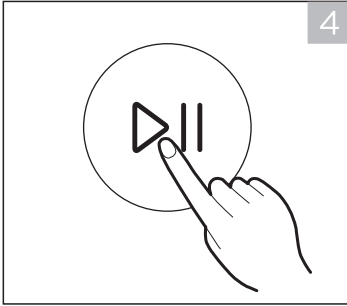
الغسل



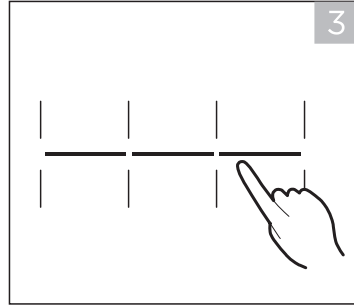
حدد البرنامج



تشغيل



اضغط على التشغيل / التوقف لبدء



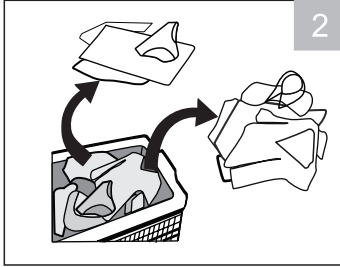
حدد الوظيفة أو احتفظ بالإعدادات الافتراضية

3. بعد الغسيل

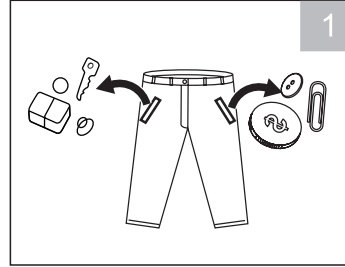
صفارة طنين و "إنهاء" على الشاشة.

قبل كل غسلة

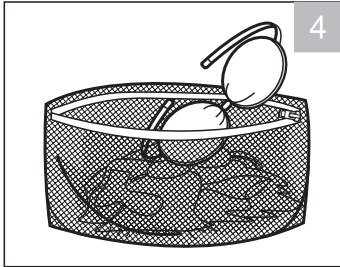
- يجب أن تكون درجة الحرارة المحيطة للجهاز من 5 إلى 40 درجة مئوية. إذا تم استخدامه في درجة حرارة أقل من 0 درجة مئوية ، فقد يتلف صمام المدخل ونظام الصرف. إذا تم تركيب الماكينة في ظروف التجمد ، فيجب نقلها إلى درجة الحرارة المحيطة العادية لضمان عدم تجميد خرطوم إمداد المياه وخرطوم التصريف قبل الاستخدام.
- يرجى التحقق من ملصقات العناية بالغسيل وإرشادات استخدام المنظف قبل الغسيل. استخدم منظفًا لا يحتوي على رغوة أو يحتوي على رغوة أقل ومناسب للغسالة بشكل صحيح.



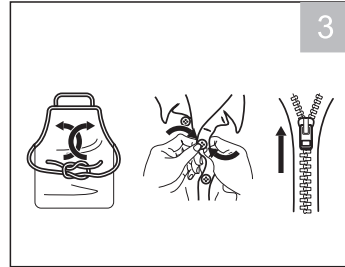
افرز الغسيل حسب اللون ونوع النسيج



أخرج كل الأشياء من الجيوب



ضع الأشياء الصغيرة في كيس الغسيل

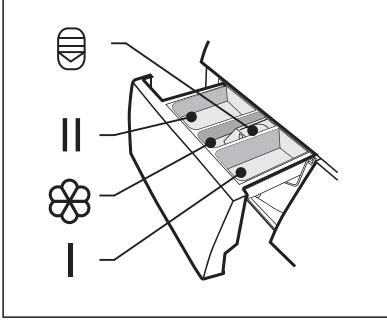


اربط شرائط وأحزمة النسيج الطويلة معاً ، وأغلق الكود البريدي والأزرار

⚠️ احذر!

- لا تغسل الأشياء التي تم تنظيفها أو غسلها أو نقعها أو دهنها بمواد قابلة للاشتعال أو قابلة للانفجار مثل الشمع والزيوت والطلاء والبنزين والكحول والكبروسين والمواد الأخرى القابلة للاشتعال.
- قد يؤدي غسل الملابس المفردة بسهولة إلى حدوث انحرافات كبيرة. لذلك يُقترح إضافة قطعة أو اثنتين من قطع الغسيل إلى الغسالة بحيث يمكن القيام بالدوران بسلاسة.

موزع المنظفات



- I الغسيل المسبق
- II الغسيل الرئيسي
- منعم الملابس
- حرر الزر لسحب الموزع

⚠ احذر!

- لا يلزم إضافة المنظف إلا في "الحجرة I" بعد اختيار وظيفة الغسيل الأولى.

برنامج	I	II	منعم	برنامج	I	II	منعم
قطن بارد	○	●	○	تدوير فقط	○	●	○
قطن 20 درجة مئوية	○	●	○	العناية بالبخر	○	●	○
قطن 40 درجة مئوية	○	●	○	خليط 60 درجة مئوية	○	●	○
قطن 60 درجة مئوية	○	●	○	خليط 40 درجة مئوية	○	●	○
جينز	○	●	○	خليط 20 درجة مئوية	○	●	○
رقيقة		●	○	سريع 45 دقيقة	○	●	○
صديق للبيئة 40-60		●	○	سريع 15 دقيقة		●	○
شطف وتدوير			○				

● تعني إجباري

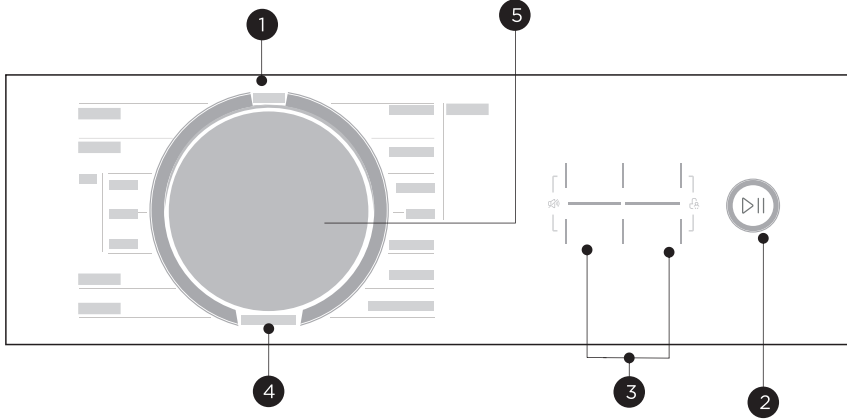
○ تعني اختياري

توصية المنظف

درجات حرارة الغسيل درجة الحرارة	دورات الغسيل	نوع الغسيل والمنسوجات	منظفات الغسيل الموصى بها
40/60/90	قطن 40 درجة مئوية قطن 60 درجة مئوية العناية بالبخار	الملابس البيضاء المصنوعة من القطن أو الكتان المقاوم للغليان	منظف للخدمة الشاقة المحتوية على عوامل التبييض والمبيضات الضوئية
بارد/20	قطن بارد قطن 20 درجة مئوية	الغسيل الملون المصنوع من القطن أو الكتان	منظف ألوان بدون عوامل التبييض والمبيضات الضوئية
20	رفيقة	الغسيل الملون المصنوع من الياف سهلة العناية أو مواد تركيبية	لون أو منظف معتدل بدون مبيضات ضوئية
20	رفيقة	المنسوجات الدقيقة والحرير والفسكوز	منظف الغسيل الخفيف

ملاحظة!

- يمكن تخفيف مادة التكتل أو المنظفات أو المواد المضافة في بعض الماء قبل سكبها في موزع المنظفات لتجنب انسداد مدخلها وبالتالي التسبب في فيضان الماء.
- يرجى اختيار نوع المنظف المناسب للحصول على أفضل أداء الغسيل وأقل استهلاك للمياه والطاقة.
- لتحقيق أفضل نتيجة التنظيف، من المهم تحديد جرعات مناسبة من المنظفات.
- استخدم كمية قليلة من المنظفات إذا لم يتم ملء الأسطوانة بالكامل.
- قم دائماً بضبط كمية المنظف وفقاً لعسر الماء؛ وإذا كانت مياه الصنبور الخاصة بكم ناعمة، فاستخدم كمية أقل من المنظفات.
- يقوم بتحديد الجرعة وفقاً لمدى اتساخ الغسيل، تتطلب الملابس الأقل اتساخاً منظفاً أقل.
- تتطلب المنظفات عالية التركيز (المنظفات المدمجة) جرعات دقيقة بشكل خاص.
- الأعراض التالية هي علامة على جرعة زائدة من المنظف:
 - تكوين الرغوة الكثيفة
 - نتيجة الغسيل والشطف السيئة
- تشير الأعراض التالية إلى جرعة المنظف الناقصة:
 - تحول لون الغسيل إلى اللون الرمادي
 - تراكم الترسبات الكلسية على الأسطوانة و/ أو عنصر التسخين و/ أو الغسيل



1 بدء التشغيل/ التوقف

ابدأ البرنامج أو أوقفه مؤقتًا.

2 تشغيل/إيقاف تشغيل

قم بتشغيل الجهاز وإيقاف تشغيله.

3 اختياري

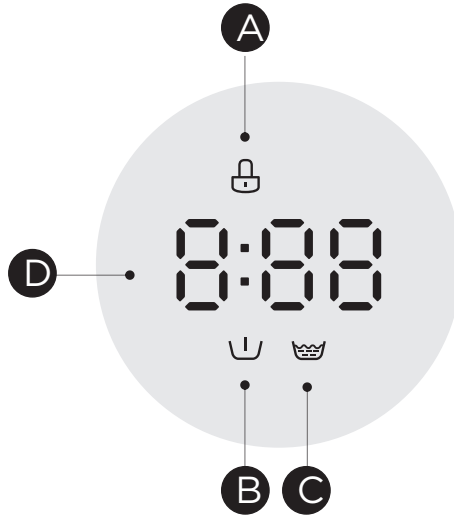
يتيح لك هذا الخيار تحديد وظيفة إضافية وسيضيئ عند تحديده.

4 البرامج

متوفر وفقا لنوع الغسيل.

5 الشاشة

تعرض الشاشة الإعدادات والوقت المتبقي المقدّر والخيارات ورسائل الحالة.



A قفل الباب

B الغسيل المسبق

C الشطف الإضافي

D شاشة العرض

وقت الغسل

وقت التأجيل

1:25

2H

السرعة

خطأ

800

E20

انتهاء

End

البرامج

تتوفر البرامج وفقا لنوع الغسيل.

البرامج	البرامج
المنسوجات القاسية، والمنسوجات المقاومة للحرارة المصنوعة من القطن أو الكتان.	قطن
العناية بالبخار قابلة للتطبيق على المغاسل اليومية مثل القطن والمواد التركيبية.	العناية بالبخار
يمكن للبخار اختراق الألياف بعمق ، والتي تقضي بشكل فعال على البكتيريا والجراثيم ، وتمنع الروائح وتحمي صحتك.	
هذا البرنامج مناسب لغسل الملابس غير المتسخة للغاية، ويوفر المزيد من الطاقة ووقت الغسيل .	سريع 45 دقيقة
التحميل المختلط يتكون من منسوجات مصنوعة من القطن والألياف الاصطناعية.	خليط
مخصص للجينز .	جينز
برنامج قصير للغاية، مناسب للغسيل خفيف الاتساخ مثل الكميات الصغيرة من عناصر الغسيل .	سريع 15 دقيقة
دوران إضافي مع إمكانية تحديد سرعة الدوران .	تدوير فقط
قم بإجراء الشطف الإضافي مع التدوير .	شطف وتدوير
الافتراضي 40 درجة مئوية، غير قابل للتحديد، مناسب لغسيل الملابس عند حوالي 40 درجة مئوية - 60 درجة مئوية.	توفير الطاقة 40-60
للمنسوجات الرقيقة القابلة للغسل، على سبيل المثال الأقمشة الحريرية والساتان والأقمشة ذات الألياف الاصطناعية والأقمشة ذات المنسوجات الخفيفة .	رقيقة

■ الخيارات

الغسيل الأولي



يمكن أن تحصل وظيفة الغسيل الأولي على غسيل إضافي قبل الغسيل الأساسي، وهي مناسبة لغسل الغبار الذي يرتفع إلى سطح الملابس؛ يجب وضع المسحوق في الحجيرة (I) عند تحديدها.

الشطف الإضافي



سيتم غسل الملابس مرة واحدة بعد تحديد الشطف الإضافي.

عَيْن وظيفة التعطيل:

Delay

1. حدد برنامج

2. اضغط على زر التعطيل لاختيار الوقت (وقت التعطيل 0-24 ساعة)

3. اضغط على [بدء/إيقاف مؤقت] لبدء عملية التعطيل



البدء



إعداد الوقت



اختر البرنامج

إلغاء وظيفة التعطيل:

اضغط على زر [التعطيل] حتى تصبح الشاشة 0H. ويجب الضغط عليه قبل بدء تشغيل البرنامج. إذا بدأ البرنامج بالفعل، يجب تحديد [إيقاف تشغيل] لإعادة تعيين البرنامج.

⚠ تنبيه!

- إذا حدث أي عطل في التيار الكهربائي أثناء تشغيل الغسالة، تقوم ذاكرة خاصة بتخزين البرنامج المحدد وعند إعادة تشغيل الكهرباء، اضغط على زر [بدء/إيقاف مؤقت] وسيواصل البرنامج.

العصر

Spin

اضغط على الزر لتغيير سرعة الدوران.

1400-0-400-600-800-1000-1200-1400

⚠ تنبيه!

- عندما تكون أضواء سرعة الدوران مطفأة، فهذا يعني أن سرعة الدوران تساوي 0.

وظائف أخرى

قفل سلامة الطفل



تهدف هذه الوظيفة إلى منع الأطفال من إساءة استخدام أزرار التحكم.

اضغط على [الشطف الإضافي] و[الغسيل الأولي] في وقت واحد لمدة 3 ثوانٍ حتى يصدر صوت صفارة. يتم تشغيل مؤشر قفل سلامة الطفل.

Extra Rinse

Pre Wash



تنبيه!

عند تنشيط قفل سلامة الطفل، ستعرض الشاشة بالتناوب "CL" والوقت المتبقي. سيؤدي الضغط على أي زر آخر إلى وميض مؤشر قفل سلامة الطفل لمدة 3 ثوانٍ. عند انتهاء البرنامج، سوف يتم تبديل "CL" و"END" على الشاشة لمدة 10 ثوانٍ، ثم يومض المؤشر لمدة 3 ثوانٍ. يُلغى قفل سلامة الطفل وتنشيط وظيفة جميع الأزرار باستثناء زر التشغيل/إيقاف التشغيل وزر قفل سلامة الطفل! فقط الضغط المتزامن على الزرين [الشطف الإضافي] و [الغسيل الأولي] يمكنه إلغاء تنشيط قفل سلامة الطفل! يرجى إلغاء تنشيط قفل سلامة الطفل قبل اختيار برنامج جديد!

كتم صوت الصفارة



Delay

Spin



▶||



البدء اضغط على الزر [مدة التعطيل] و[العصر] لمدة 3 ثوانٍ، ويتم كتم صوت الصفارة. لتشغيل وظيفة الصفارة، اضغط على الزرين مرة أخرى لمدة 3 ثوانٍ. سيتم الاحتفاظ بالإعداد حتى إعادة الضبط التالية.

تنبيه!

• بعد كتم صوت وظيفة الصفارة، لن يتم تنشيط الأصوات بعد ذلك.