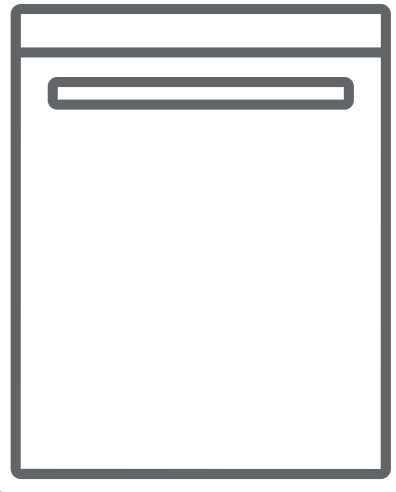




جلاية

دليل الصيانة السريع

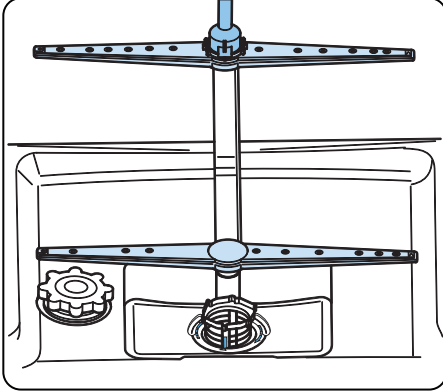
EV-DW10143DX



يُعد تنظيف الفلاتر مهم جدًا للتشغيل السليم للغسالة.

8.2. أذرع الرشاش

تأكد من عدم انسداد فتحات الرش وعدم وجود بقايا طعام أو أشياء غريبة عالقة في أذرع الرش. إذا كان هناك أي انسداد، فأزل أذرع الرشاش ونظفها بالماء. لإزالة ذراع الرش العلوي، قم بفك الصامولة التي تثبتته في مكانه عن طريق تدويرها في اتجاه عقارب الساعة وسحبها لأسفل. تأكد من أن الصامولة مربوطة بشكل صحيح عند إعادة تثبيت ذراع الرشاش العلوي.



8.3. مضخة الصرف

قد تسد بقايا الطعام الكبيرة أو الأشياء الغريبة التي لم تلتقطها الفلاتر مضخة مياه الصرف. ثم ستكون مياه الشطف أعلى الفلتر.

⚠ تحذير من خطر الجروح! (Warning Risk of cuts)

عند تنظيف مضخة مياه الصرف، تأكد من عدم إصابة نفسك بقطع الزجاج المكسور أو الأدوات المدببة.

في هذه الحالة:

1. أولاً افصل الجهاز دائماً عن مصدر الطاقة.
2. أخرج السلتين.
3. أزل الفلاتر.
4. استخرج الماء باستخدام إسفنجة إذا لزم الأمر.
5. افحص المنطقة وأزل أي أشياء غريبة.
6. ركب الفلاتر.
7. أعد إدخال السلتين.

من المهم تنظيف غسالة الأطباق الخاصة بك للحفاظ على عمر خدمة الغسالة.

تأكد من أن إعداد إزالة عسر المياه (إن وُجد) يعمل بشكل صحيح وأنه يتم استخدام الكمية الصحيحة من المنظف لمنع تراكم الكلس. قم بإعادة ملء صندوق الملح عندما يضيء ضوء مستشعر الملح.

قد يتراكم الزيت والكلس في غسالة الأطباق الخاصة بك بمرور الوقت. إذا حدث ذلك:

املاً صندوق المنظف ولكن لا تقم بوضع أي أطباق. حدد برنامج ذو درجة حرارة عالية وشغل غسالة الأطباق فارغة. إذا لم ينظف هذا غسالة الأطباق بشكل كافٍ، فاستخدم عامل تنظيف مصمم للاستخدام مع غسالات الأطباق.

لإطالة عمر غسالة الأطباق الخاصة بك، نظف الجهاز بانتظام في كل شهر.

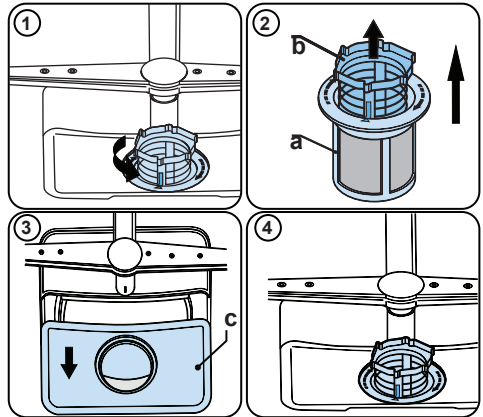
امسح عوازل الباب بانتظام بقطعة قماش مبللة لإزالة أي بقايا متركمة أو أشياء غريبة.

8.1. الفلاتر

نظف الفلاتر وأذرع الرشاش على الأقل مرة واحدة كل أسبوع. إذا تبقى أي بقايا طعام أو أشياء غريبة على الفلاتر الخشنة والناعمة، قم بإزالتها وتنظيفها جيداً بالماء.

(أ) الفلتر الشبكي الدقيق (ب) الفلتر الخشن

(ج) الفلتر المعدني



لإزالة مجموعة الفلاتر وتنظيفها، أدرها عكس اتجاه عقارب الساعة وأزلها برفعها لأعلى (1). اسحب الفلتر الخشن من الفلتر الدقيق (2). ثم اسحب وأزل فلتر المعدن (3). اشطف الفلتر بالكثير من الماء حتى يصبح خالياً من البقايا. أعد تركيب الفلاتر أعد إدخال الفلتر، وقم بتدويره في اتجاه عقارب

4) الساعة

لا تستخدم غسالة الأطباق مطلقاً بدون فلتر.

سيقلل التركيب غير الصحيح للفلتر من كفاءة الغسيل.

اكتشاف الأخطاء

خطأ	السبب المحتمل	اكتشاف الأخطاء
لم يبدأ البرنامج.	لم يتم توصيل قابس غسالة الأطباق.	قم بتوصيل قابس غسالة الأطباق.
	لم يتم تشغيل غسالة الأطباق.	شغل غسالة الأطباق من خلال الضغط على زر التشغيل/ إيقاف التشغيل (On/Off).
	انفجر المنصهر.	افحص المنصهرات الداخلية.
	صنبور مدخل المياه مغلق.	قم بتشغيل صنبور مدخل المياه.
	باب غسالة الأطباق مفتوح.	أغلق باب غسالة الأطباق.
	خرطوم مدخل المياه ومرشحات الغسالة مسدودة.	تأكد من أن خرطوم مدخل المياه ومرشحات الغسالة غير مسدودة.
توجد مياه متبقية داخل الغسالة.	خرطوم صرف المياه مسدود أو ممتلئ.	افحص خرطوم التصريف، ثم قم بتنظيفه أو فرده.
	الفلاتر مسدودة.	نظف الفلاتر.
	لم ينتهي البرنامج بعد.	انتظر حتى ينتهي البرنامج.
	انقطاع التيار الكهربائي.	تفقد الطاقة الرئيسية.
تتوقف الغسالة أثناء الغسيل.	مشكلة بمنفذ المياه	تفقد صنبور الماء.
	يقوم ذراع الرشاش بضرب الأطباق في السلة السفلية.	قم بتحريك أو إزالة العناصر التي تسد ذراع الرشاش.
توجد بقايا جزئية للطعام في الأطباق.	توضع الأطباق بشكل غير صحيح، ولا يصل الماء المرشوش إلى الأطباق المتأثرة.	لا تقم بزيادة التحميل على السلال.
	الأطباق تستند على بعضها.	ضع الأطباق وفقاً للتعليمات الواردة في القسم الخاص بتحميل غسالة الأطباق.
	لا يتم استخدام كمية كافية من المنظفات.	استخدم كمية المنظف الصحيحة، كما هو موضح في جدول البرنامج.
	يتم اختيار برنامج الغسيل الخاطئ.	استخدم المعلومات الموجودة في جدول البرنامج لتحديد البرنامج الأنسب.
	أذرع الرشاش مسدود ببقايا الطعام.	قم بتنظيف الفتحات الموجودة في أذرع الرشاش بأشياء رقيقة.
	الفلاتر أو مضخة تصريف المياه مسدودة أو الفلتر في غير مكانه.	تحقق من تركيب خرطوم الصرف والفلاتر بشكل صحيح.

تحذيرات الأعطال التفانوية وما عليك فعله

رمز المشكلة	الخطأ المحتمل	ما عليك فعله
FF	إخفاق بنظام منفذ المياه	تأكد من أن صنوبر منفذ المياه مفتوح وأن الماء يتدفق.
		افصل خرطوم المنفذ من الصنوبر ونظف فلتر الخرطوم.
		إذا استمر الخطأ، فاتصل بخدمة العملاء.
F5	مشكلة في نظام الضغط	اتصل بخدمة العملاء.
F3	منفذ الماء المستمر	أغلق الصنوبر واتصل بخدمة العملاء.
F2	عدم القدرة على تصريف الماء	ربما يكون خرطوم تصريف الماء والفلاتر مسدودان.
		إلغاء البرنامج.
		إذا استمر الخطأ، فاتصل بخدمة العملاء.
F8	خطأ بالسخان	اتصل بخدمة العملاء.
F1	فيضان الماء	أوقف تشغيل الغسالة وأغلق الصنوبر.
		اتصل بخدمة العملاء.
FE	بطاقة كهربائية معيبة	اتصل بخدمة العملاء.
F7	فرط السخونة	اتصل بخدمة العملاء.
F9	خطأ وضع القاسم	اتصل بخدمة العملاء.
F6	مستشعر السخان معيب	اتصل بخدمة العملاء.
مرتفع	مشكلة الجهد الكهربائي المرتفع	اتصل بخدمة العملاء.
منخفض	مشكلة الجهد الكهربائي المنخفض	اتصل بخدمة العملاء.

تتخذ إجراءات التركيب والإصلاح دائماً بواسطة وكيل الخدمة المعتمد لتجنب المخاطر المحتملة. الشركة المصنعة ليست مسؤولة عن الأضرار التي قد تنشأ عن الإجراءات التي يقوم بها أشخاص غير مصرح لهم. لا ينفذ الإصلاحات إلا الفنيين فقط. إذا كان يجب استبدال أحد المكونات، فتأكد من استخدام قطع الغيار الأصلية فقط.

قد تؤدي الإصلاحات غير الصحيحة أو استخدام قطع الغيار غير الأصلية إلى تلف كبير بالجهاز وتعريض المستخدم لخطر كبير. يمكن العثور على معلومات الاتصال بخدمة العملاء الخاصة بك على ظهر هذا المستند.

يمكن الحصول على قطع غيار أصلية ذات صلة بالوظيفة المتضررة وفقاً لترتيب التصميم الاقتصادي المقابل من خدمة العملاء لمدة لا تقل عن 10 سنوات من تاريخ طرح جهازك في السوق داخل المنطقة الاقتصادية الأوروبية.