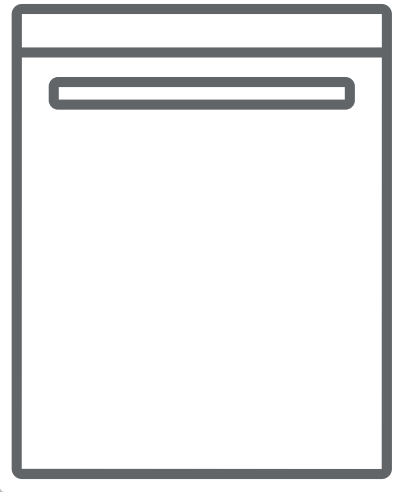




جلاية

دليل الاستخدام السريع

**EV-DW10143DX**



## تحضير الجلاية لأول مرة

تأكد من أن مواصفات أسلاك الكهرياء وأنابيب المياه تتوافق مع القيم الموضحة في تعليمات التركيب الخاصة بالغسالة.

أخرج كل مواد التغليف الموجودة داخل الغسالة.

اضبط مستوى منعم المياه.

املا صندوق مادة الشطف.

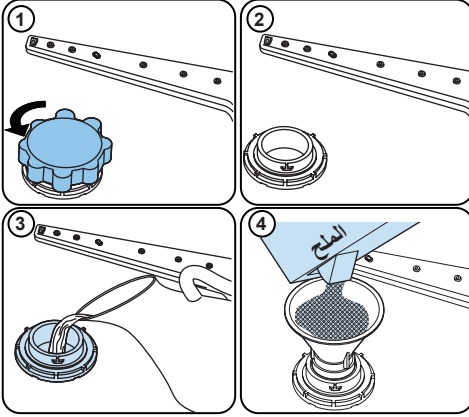
## استخدام ملح الجلاية

للحصول على وظيفة غسيل جيدة، تحتاج غسالة الأطباق إلى مياه أقل كلسية. وإلا فإن بقايا الكلس ستظل عالقة بالأطباق والمكونات الداخلية. وسيؤثر ذلك سلباً على أداء الغسالة والتجفيف والتلميع. وعندما تمر المياه عبر نظام المنعم، فإن الأيونات التي تشكل الصلابة يتم إزالتها من المياه، وبالتالي تصل المياه إلى مستوى النعومة المطلوبة للحصول على أفضل نتائج غسيل. ووفقاً لمستوى صلابة المياه الداخلة للغسالة، فإن تلك الأيونات التي تزيد من صلابة المياه ستتراكم بسرعة داخل نظام المنعم. وبالتالي يجب تجديد نظام المنعم حتى يتم تشغيل بنفس الكفاءة والأداء خلال دورة الغسيل التالية. ولهذا الغرض، يستخدم ملح غسالة الأطباق.

لا يمكن استخدام الملح للجهاز إلا الملح الخاص بغسالة الأطباق لتليين المياه. لا تستخدم أي نوع من الأملاح صغيرة الحبيبات أو الأملاح الناعمة التي يمكن إذابتها بسهولة. يمكن أن يتسبب استخدام أي نوع آخر من الملح في إتلاف جهازك.

## ملء الملح

لإضافة الملح افتح غطاء حجرة الملح بتدويرها عكس اتجاه حركة عقارب الساعة. (1) (2) عند الاستخدام لأول مرة، املا الصندوق بمقدار 1 كجم من الملح والماء (3) حتى يصل إلى منسوب الزيادة. يمكن استخدام قمع (4)، إذا توفر، لتسهيل عملية الملء. استبدل الغطاء وأغلقه. بعد كل 20-30 دورة، أضف الملح إلى جهازك حتى يمتلئ (حوالي 1 كجم).



املا حجرة الملح بالماء في المرة الأولى فقط التي تملأ فيها حجرة الملح.

استخدم الملح X1 المنتج خصيصاً للاستخدام في غسالة الأطباق.

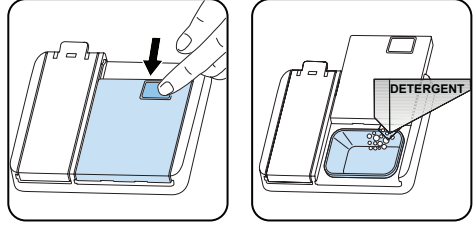
عندما تبدأ في تشغيل غسالة الأطباق، تمتلئ صندوق الملح بالماء، لذلك ضع الملح المنعم قبل بدء تشغيل الجهاز.

إذا زاد الملح المنعم عن الحد ولم تقم بتشغيل الجهاز على الفور، فقم بتشغيل برنامج غسل قصير لحماية جهازك من التآكل.

## ملء المنظف

ادفع المزلاج تفلح الموزع واسكب المنظف.

أغلق الغطاء واضغط عليه حتى يتم تثبيته في مكانه. تجب إعادة تعبئة الموزع قبل بدء كل برنامج. إذا كانت الأطباق متسخة بشدة، فضع منظفًا إضافيًا في صندوق منظف الغسل الأولي.



## استخدام الأقراص 3\*1

لا تضع الأقراص 1\*3 في الجزء الداخلي أو سلة أدوات المائدة.

لا تحتوي الأقراص 1\*3 على المنظفات فحسب، بل تحتوي أيضًا على مادة شطف مساعدة، ومواد الملح البديلة، ومكونات إضافية تعتمد على التركيبة.

ننصحك بعدم الأقراص 1\*3 المركبة في البرامج القصيرة. يُرجى استخدام المنظفات المسحوقة بدلًا من ذلك.

إذا واجهت مشكلات عند استخدام الأقراص 1\*3 فيرجى الاتصال بالشركة المصنعة للمنظف.

عند التوقف عن استخدام الأقراص 1\*3 تأكد من ضبط مستوى عسر المياه ومادة الشطف المساعدة على المستوى الصحيح.

## استخدام مادة مساعد الشطف

يساهم مساعد الشطف على تجفيف الأطباق بدون خطوط وبقع. يلزم استخدام مادة مساعد الشطف للحصول على أوعية خالية من التلطيخ وزجاج نظيف. يتم تحرير مساعد الشطف تلقائيًا أثناء مرحلة الشطف الساخن. إذا كان إعداد جرعة مساعد الشطف منخفضًا جدًا، تبقى البقع البيضاء على الأطباق والأطباق لا تجف وتنظف.

إذا ضبطت كمية مادة الشطف على مستوى مرتفع جدًا، يمكنك رؤية طبقات من الخدوش على الأطباق والأكواب.

## ملء مادة مساعد الشطف وضبط الاعدادات

ولملء صندوق مادة مساعد الشطف، افتح غطاء صندوق مادة مساعد الشطف. املا الصندوق بمادة مساعد الشطف إلى أقصى مستوى ثم اغلق الغطاء. احرص على عدم الملاء الزائد لحجيرة مادة مساعد الشطف وامسح أي انسكابات.

ولتغيير مستوى مادة مساعد الشطف، اتبع الخطوات التالية

#### قبل تشغيل الغسالة:

- قم بإيقاف تشغيل الغسالة من خلال الضغط على زر

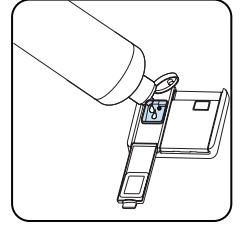
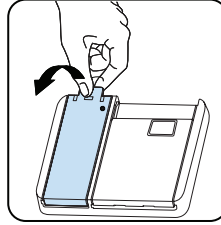
التشغيل/إيقاف التشغيل (On/Off).

اضغط على زر التأجيل لمدة 5 ثوانٍ على الأقل فوراً بعد تشغيل الغسالة.

- حرر زر التأجيل عندما يظهر «rA». يتبع إعداد مستوى مادة مساعد الشطف إعداد مستوى عسر المياه. بعد ذلك، سيتم عرض آخر مستوى للضبط. اضبط المستوى بالضغط على زر نصف الحمل.
- قم بإيقاف تشغيل الغسالة لحفظ الإعداد.

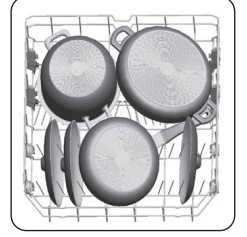
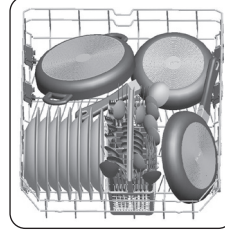
إعداد المصنع هو "4".

في حالة عدم تجفيف الأطباق بشكل صحيح أو احتوائها على بقع، ارفع المستوى. إذا تكونت بقع زرقاء على الأطباق، فأخفض المستوى.

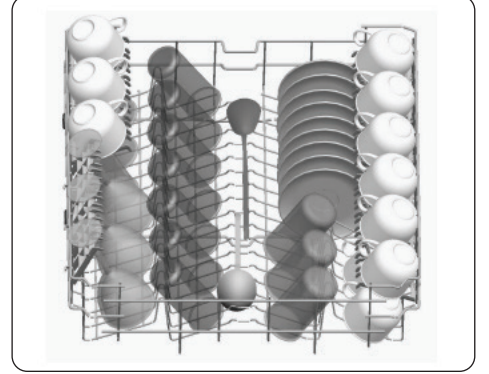


المستوى	كمية مادة الشطف المساعدة	شاشة العرض
1	لم تُستخدم مادة الشطف المساعدة	يظهر مؤشر r1 على الشاشة
2	تُستخدم كمية واحدة	يظهر مؤشر r2 على الشاشة.
3	تُستخدم كميتان.	يظهر مؤشر r3 على الشاشة
4	تُستخدم 3 كميات.	يظهر مؤشر r4 على الشاشة
5	تُستخدم 4 كميات.	يظهر مؤشر r5 على الشاشة

## حمولات السلة البديلة السلة السفلية

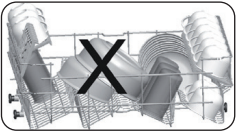
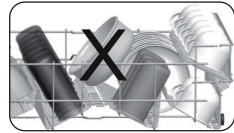
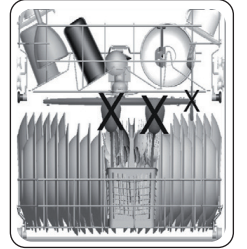
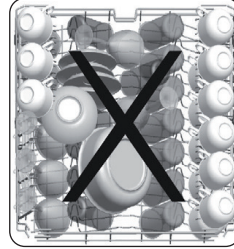


## السلة العلوية



## الأحمال غير الصحيحة

يمكن أن يتسبب التحميل غير الصحيح في ضعف أداء الغسيل والتجفيف. يرجى اتباع توصيات الشركة المصنعة للحصول على نتيجة أداء جيدة.



## عناصر غير مناسبة للتنظيف في غسالة الأطباق

طفايات السجائر وبقايا الشمع والمواد الملمعة أو الدهان أو المواد الكيميائية أو المواد المخلوطة بالحديد.

الأشواك والملاعق والسكاكين ذات المقابض الخشبية أو العظمية أو العاجية أو الصدفية أو العناصر الملصقة بالغراء، أو العناصر المتسخة بمواد كاشطة أو حمضية أو قلوية.

حاويات بلاستيكية أو نحاسية أو مغلفة بالحرارة الحساسة.

عناصر من الألومنيوم والفضة.

بعض الأكواب الرقيقة، الخزف المطبوع للزينة؛ وبعض العناصر الكريستالية، وأدوات المائدة الملصقة، وكؤوس الكريستال الرصاصية، والأواح التقطيع، والأشياء المصنوعة من الألياف الاصطناعية.

مواد ماصة مثل الإسفنج أو بسط المطبخ.

هام: في المستقبل قم بشراء أدوات المطبخ المقاومة



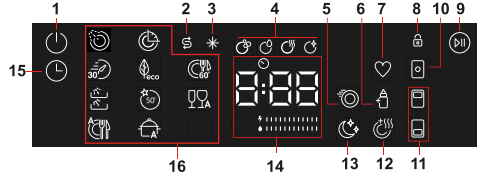
6. جدول البرنامج

P10	P9	P8	P7	P6	P5	P4	P3	P2	P1	
Steam Wash (الغسل بالبخار)	تلكى 50 درجة مئوية - 60 درجة مئوية	تلكى 30 درجة مئوية - 50 درجة مئوية	Super 50' (فائق) لمدة 50 دقيقة)	Dual Pro (غسل) Wash وجهي الملابس بطريقة أكثر أماناً	موفر + 5.4 لتر	اقتصادي	برنامج Quick 30"	الغسيل المصغر 14"	الغسيل التحتوي	اسم البرنامج:
مناسب الاطباق شديدة الاتساخ مع التظيف العالي بالخيار.	برنامج تفلتي للأطباق ذات الاتساخ العادي.	برنامج تفلتي للأطباق ذات الاتساخ العادي والأطباق الرقيقة.	مناسب لاطباق ذات الاتساخ العادي والأطباق المستخدمة يومياً برنامج سريع.	مناسب لغسل كل من الأواني الزجاجية المشعة على حرارة عالية على الأرف العلوية والأرفي الخارجه المشعة لمدة على الأرف السفلي.	مناسب الاطباق عالية الاتساخ	البرنامج القياسي للأطباق ذات الاتساخ العادي والأطوق المستخدمة يومياً بإستهلاك طاقة وماء أقل.	مناسب الاطباق المشعة قليلاً أو لأجراء عملية غسل سريعة.	أيسر ع برنامج يمكن استخدامه مع الاطباق المشعة قليلاً والأطباق المستخدمة حديثاً ومناسب لاربعة من أعدادات الحاكن.	مناسب انمط الأطباق التي تخضع لغسلي في وقت لاحق	نوع الاتساخ:
قليل	متوسط	متوسط	متوسط	قليل	متوسط	متوسط	خفيف	خفيف	خفيف	ممتوي الاتساخ:
								ب	-	كمية المنظف: أ: 25 سم3 ب: 15 سم3
02:41	- 02:02 01:47	- 01:31 01:12	00:50	01:53	02:57	03:27	00:30	00:14	00:15	مدة البرنامج (ساعة:دقيقة)
1.750	- 1.325 1.050	- 0.850 0.650	1.000	1.600	0.950	0.645	0.650	0.340	0.020	استهلاك الكهرباء (كيلو واط ساعة) للدورة)
20.3	10.9 - 18.5	10.6 - 17.7	9.5	15.4	5.4	9.0	10.9	6.6	4.2	استهلاك المياه (بالتر للدرجة)

- قد تتغير مدة البرنامج حسب كمية الأطباق، ودرجة حرارة الماء، ودرجة الحرارة المحيطة، والوظائف الإضافية التي تم تحديدها.
- القيم المعطاة لبرامج غير البرنامج الاقتصادي هي قيم إرشادية فقط.
- يعتبر البرنامج الاقتصادي مناسبًا لتنظيف أدوات المائدة المتسخة بشكل طبيعي، ولهذا الاستخدام، هو البرنامج الأكثر كفاءة من حيث استهلاكه المشترك للطاقة كما يستخدم لتقييم الامتثال لتشريع الاتحاد الأوروبي للتصميم الاقتصادي.
- عادة ما يستهلك غسل أدوات المائدة في غسالة الصحون المنزلية طاقة وماء أقل في مرحلة الاستخدام مقارنة بغسالة الأطباق اليدوية عند استخدام غسالة الأطباق المنزلية وفقًا لتعليمات الشركة الصانعة.
- لا تستخدم إلا مسحوق منظف في البرامج القصيرة.
- لا تشتمل البرامج القصيرة على خطوة التجفيف.
- للمساعدة في التجفيف، نوصي بفتح الباب قليلًا بعد اكتمال أي دورة.
- يمكنك الوصول إلى قاعدة بيانات المنتج حيث يتم تخزين معلومات النموذج من خلال قراءة رمز الاستجابة السريعة الموجود على ملصق الطاقة.



## 7. لوحة التحكم



### 1. زر التشغيل/الإيقاف

2. مؤشر التحذير من مستوى المسحوق

3. مؤشر التحذير من مستوى مادة الشطف

4. مؤشرات تقدم دورة الغسل

أ- رمز دورة الغسل

ب- رمز دورة الشطف

ج- رمز دورة التجفيف

د- رمز دورة النهاية

5. مؤشر السرعة الإضافية

6. مؤشر صحي إضافي

7. مؤشر المفضلة

8. مؤشر قفل الأطفال

9. زر بدء التشغيل/إيقاف التشغيل المؤقت

10. المؤشر القرصي

11. مؤشر نصف الحمل

12. مؤشر التجفيف الإضافي

13. مؤشر السكون الإضافي

14. خط معلومات العرض

15. مؤشر التأجيل

16. مؤشرات البرنامج

### 1. زر التشغيل/إيقاف التشغيل

تشغيل الغسالة واختيار البرامج

أ. اضغط على زر التشغيل/إيقاف التشغيل (On/Off).

ب. حدد البرنامج المطلوب عن طريق لمس الرموز الموجودة على الجانب الأيسر من الشاشة.

ج. اضغط على زر البدء/التوقف المؤقت (Start/Pause) لبدء البرنامج.

### 2. مؤشر التحذير من مستوى الملح

عند عدم وجود كمية كافية من ملح التنعيم، سيضيء رمز التحذير من عدم وجود ملح للإشارة إلى حاجة صندوق الملح إلى التعبئة.

### 3. مؤشر التحذير من مستوى مادة الشطف

عند عدم وجود كمية كافية من مساعد الشطف، سيضيء رمز التحذير من عدم وجود مادة الشطف للإشارة إلى حاجة صندوق مساعد الشطف إلى التعبئة.

### 4. مؤشرات تقدم دورة الغسل

ستعرض الشاشة الرموز المتناسبة مع حالة البرنامج المشغل.

أثناء تشغيل رمز التجفيف، ستظل الغسالة صامتة فيما يتعلق بالبرنامج الذي حددته لمدة من 15 إلى 100 دقيقة.

### 5. مؤشر السرعة الإضافية

حدد وظيفة السرعة الإضافية لتقصير مدة البرنامج لتوفير إمكانية الاستخدام الاقتصادي للمياه. سوف يضيء مؤشر السرعة الإضافية.

### 6. مؤشر صحي إضافي

حدد وظيفة نظام صحي إضافي لزيادة درجة حرارة الغسل للحصول على عملية غسل صحية إلى أقصى درجة. سوف يضيء مؤشر النظام الصحي الإضافي.

### 7. مؤشر المفضلة

يتيح لك إمكانية تحديد البرنامج المفضل الذي قمت بحفظه من قبل. لحفظ البرنامج المحدد كمفضل، اضغط على المؤشر المفضل لمدة 3 ثوانٍ.

### 8. مؤشر قفل الأطفال

اضغط على رمز قفل الأطفال لمدة 3 ثوانٍ. ستومض الشاشة لمدة اثنتين لتفعيل قفل الأطفال. بعد ذلك، سيتم تنشيط قفل الأطفال، وسيظهر علامة 'CL' على الشاشة. عند تفعيل قفل الأطفال، سيتم إيقاف فعالية كل الأزرار.

### 9. زر بدء التشغيل/إيقاف التشغيل المؤقت

اضغط على زر البدء/التوقف المؤقت لبدء البرنامج المحدد.

### 10. المؤشر القرصي

اختر وظيفة المنظف القرصي عند استخدام المنظف المركب الذي يحتوي على ملح، أو أداة مساعدة على الشطف، أو مواد إضافية أخرى. سيظل مؤشر المنظف القرصي قيد التشغيل طالما تم تحديده. سيغير هذا الخيار درجة حرارة الغسل ووقته.

### 11. مؤشر نصف الحمل

اختر وظيفة نصف الحمل لاختيار المكان الذي يحتوي على الأطباق المطلوب غسلها في غسالة الأطباق. يمكنك اختيار كلتا السلتين، إما السلة العلوية فقط أو السلة السفلية فقط. اضغط على الزر حتى يضيء الرمز المناسب مع السلة التي توجد فيها الأطباق المطلوب غسلها. سيضيء مؤشر نصف الحمل أثناء عمل هذه الوظيفة. لن يتم غسل الأطباق الموجودة في أماكن أخرى.

### 12. مؤشر التجفيف الإضافي

اختر وظيفة التجفيف الإضافي لإضافة خطوات تجفيف إضافية إلى أي برنامج، للحصول على أطباق أكثر جفافاً. سوف يضيء مؤشر التجفيف الإضافي. يعمل هذا الخيار على زيادة درجة حرارة المياه لخطوة الشطف النهائية ومدة خطوة التجفيف حتى 10 دقائق.

### 13. مؤشر السكون الإضافي

اختر وظيفة السكون الإضافي لعملية غسل أكثر حساسية



وسكونًا. سيضيء مؤشر السكون الإضافي. يقلل هذا الخيار من مستوى ضغط الصوت لعملية الغسيل.

## 7.2. إلغاء برنامج

إذا أردت إلغاء أي برنامج أثناء تشغيله.



## 7.3. إيقاف تشغيل الغسالة



**ملاحظة:** لا تفتح الباب قبل انتهاء البرنامج.

**ملاحظة:** عند انتهاء برنامج الغسيل، يمكنك ترك باب الغسالة مفتوحًا لتسريع عملية التجفيف.

**ملحوظة:** إذا كان باب الغسالة مفتوحًا أو تم قطع التيار الكهربائي أثناء الغسيل، سيواصل البرنامج العمل عند غلق الباب أو عودة التيار الكهربائي.

## مفتاح التحكم في صوت الجرس

لتغيير مستوى صوت الصافرة،

اتبع الخطوات التالية:

1. قم بتشغيل الآلة واضغط على زر التجفيف الإضافي (12) لمدة 3 ثوانٍ.

2. عندما يتم التعرف على إعداد صوت، يصدر الجرس صوتًا طويلاً وستعرض الآلة مستوى الإعداد الأخير من «S0» إلى

## 14. خط معلومات العرض

يتم عرض بيان الساعات '0:00' على خط معلومات الشاشة، ويبدأ رمز التأجيل في الوميض. ستعرض الشاشة مدة البرنامج المحدد، ووقت التأجيل.

بالإضافة إلى ذلك، يتضمن خط معلومات الشاشة مؤشرات LED موجودة أسفل الأرقام. تستخدم هذه المؤشرات لإظهار أداء استهلاك الطاقة والمياه للبرنامج المحدد للغسالة.

## 15. مؤشر التأجيل

بعد تحديد البرنامج، اضغط على رمز التأجيل لضبط وقت التأجيل. ثم، اضغط على زر البدء/التوقف المؤقت لبدء مؤقت التأجيل. سوف يضيء رمز التأجيل باستمرار خلال هذه الفترة.

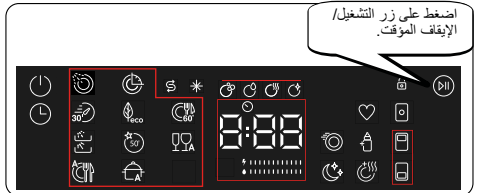
## 16. مؤشرات البرنامج

حدد برنامجًا مناسبًا بالضغط على

مؤشر البرنامج المعني. سيضيء مؤشر البرنامج المحدد. للعثور على تفاصيل البرنامج، يرجى الرجوع إلى قسم «جدول البرامج».

## 7.1. تغيير برنامج

إذا أردت تغيير البرنامج أثناء تشغيل الغسالة.



«S3».

3. لخفض مستوى الصوت اضغط على زر نصف الحمولة للسلة السفلى (11). لزيادة مستوى الصوت، اضغط على زر نصف الحمولة للسلة العلوية (11).

4. لحفظ مستوى الصوت المحدد، أوقف تشغيل الغسالة. مستوى «S0» يدل على أن كل الأصوات مغلقة. إعداد المصنع هو «S3».

#### وضع توفير الطاقة

لتفعيل أو إلغاء تفعيل وضع توفير الطاقة، اتبع الخطوات التالية:

1. قم بتشغيل الغسالة واضغط على زر نصف حمولة السلة السفلى (11) لمدة 3 ثوان.
2. بعد مضي 3 ثوانٍ، سوف يعرض الجهاز الإعداد الأخير «IL1» أو «IL0».
3. عند إلغاء تفعيل وضع توفير الطاقة، سيتم عرض «IL1». في هذا الوضع، سيتم إيقاف تشغيل المصابيح الداخلية بعد دقيقتين من فتح الباب، وسيتم إيقاف تشغيل الآلة بعد 15 دقيقة من عدم وجود نشاط لتوفير الطاقة.
4. عند إلغاء تفعيل وضع توفير الطاقة، سيتم عرض «IL0». إذا كان وضع حفظ الطاقة غير فعال، فسيتم تشغيل الأضواء الداخلية طالما أن الباب مفتوح، وستظل الغسالة قيد التشغيل دائماً ما لم يوقف المستخدم تشغيلها.
5. لحفظ الإعداد المحدد، قم بإيقاف تشغيل الآلة. في إعداد المصنع، تم تفعيل وضع توفير الطاقة.

#### وظيفة تقنية الأيون الطبيعي (يعتمد على الطراز)

توفر هذه الوظيفة النظام الإضافي الصحي للغسالة بفضل تقنية الأيونات. تعمل كبرنامج مستقل. يتم تفعيل هذه الوظيفة بالضغط على زر نصف الحمولة للسلة العلوية (11) لمدة 3 ثوانٍ في وضع الاستعداد. في نهاية الـ 3 ثوانٍ، ستظهر كلمة «أيون» على الشاشة والتي تشير إلى تفعيل وظيفة تقنية الأيون الطبيعية. يتم تحرير الزر بعد عرض كلمة «أيون». بعد 24 ساعة من تنشيط وظيفة الأيون، إذا لم يكن هناك تدخل من قبل المستخدم، يتم إلغاؤها تلقائياً.

**ملاحظة:** إذا تم إيقاف تشغيل الغسالة، سيتم إلغاء وظيفة المؤين الطبيعي.

**ملاحظة:** وظيفة تقنية الأيونات الطبيعية لا تعمل مع أي برنامج.

#### الضوء البلوري (Crystalight) (معتمد على الطراز)

توفر هذه التقنية التي تجمع بين تقنيتي الأيونات والضوء معاً مزيداً من النظافة الصحية. إنها تمنع الروائح الكريهة خلال برنامج الغسيل الذي يحتوي على خطوة التجفيف.

يتم تفعيل أو تعطيل وظيفة Crystalight قبل بدء البرنامج في وضع الاستعداد بالضغط على زر نصف الحمولة للسلة العلوية (11) لمدة 6 ثوان. بينما يظهر على شاشة العرض العد من 1 إلى 6. في نهاية الـ 6 ثوانٍ، سيظهر رمز «U1» على الشاشة والتي تشير إلى تفعيل وظيفة الضوء البلوري (Crystalight). في حالة عدم تفعيلها، في نهاية الـ 6 ثوانٍ، ستظهر كلمة «U0» على الشاشة. يتبع إعداد الضوء البلوري Crystalight إعداد تقنية الأيون الطبيعية.

الإعداد الافتراضي هو «U0».

**ملاحظة:** إذا لم يتم المستخدم بإلغاء تفعيل وظيفة Crystalight في نهاية البرنامج، ستظل الوظيفة مفعلة حتى يتم إيقاف تشغيل الغسالة.

**ملاحظة:** إذا كانت وظيفة الضوء البلوري Crystalight أو تقنية الأيون الطبيعية مفعلة، سيضيء مصباح تقنية الأيون الطبيعية كالتعقيم أثناء فتح الباب.