



الجلالية
دليل الصيانة السريع



BDFN26533XQ

الصيانة والتنظيف

⚠️ اقرأ قسم "تعليمات الأمان" أولاً!

⚠️ افصل المنتج وأغلق الصنبور قبل محاولة أي إجراءات تنظيف.

❗ لا تستخدم مواد كاشطة للتنظيف.

❗ قم بتنظيف الفلتر المراوح مرة واحدة على الأقل في الأسبوع حتى تعمل الماكينة بكفاءة.

يتمدد عمر خدمة المنتج ونقل المشاكل التي تواجهها بشكل متكرر إذا تم تنظيفه على فترات منتظمة.

تنظيف السطح الخارجي للمنتج

ملاحظة نظف السطح الخارجي وحشيات باب المنتج برفق باستخدام مادة تنظيف لطيفة وقطعة قماش مبللة. امسح "لوحة التحكم" بقطعة قماش مبللة فقط.

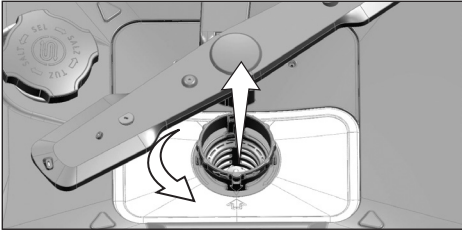
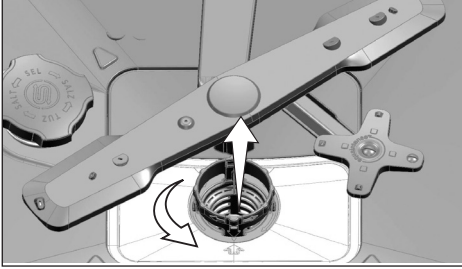
تنظيف داخل المنتج

- قم بتنظيف الجزء الداخلي للجهاز عن طريق تشغيل الجهاز في البرنامج الذي يعمل بأعلى درجة حرارة ممكنة باستخدام المنظفات أو عوامل تنظيف الماكينة الخاصة شهرياً. ستساعد هذه العملية في إزالة بقايا الطعام والترسبات الكلسية من داخل الماكينة.
- إذا بقي الماء في الغسالة، قم بتصريف المياه من خلال تنفيذ الإجراءات تحت موضوع "إلغاء البرنامج". إذا تعذر تصريف المياه، فقم بإزالة الفلاتر كما هو محدد في قسم "تنظيف الفلاتر" وتحقق مما إذا كان هناك أي رواسب متبقية تراكمت في قاع الماكينة، مما أدى إلى انسداد مسار المياه. نظف إذا لزم الأمر.

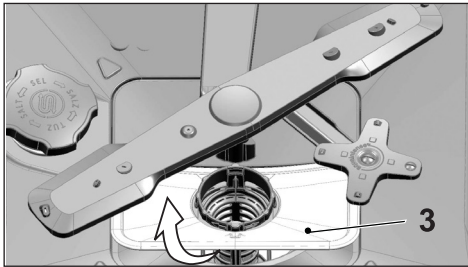
تنظيف الفلاتر

قم بتنظيف الفلاتر مرة واحدة على الأقل في الأسبوع حتى تعمل الماكينة بكفاءة. تحقق من عدم ترك بقايا الطعام على الفلاتر. إذا كانت هناك بقايا طعام على الفلاتر، فقم بإخراجها وتنظيفها جيداً تحت الماء الجاري.

1. أدر مجموعة الفلتر الدقيق (1) والفلتر الخشن (2) في عكس اتجاه عقارب الساعة واسحبه للخارج من مكانه (حسب الطراز)



2. اسحب الفلتر المعدني / البلاستيكي (3) من موضعه.



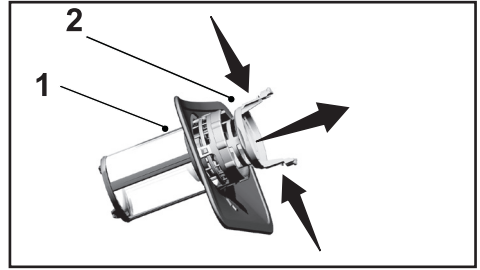
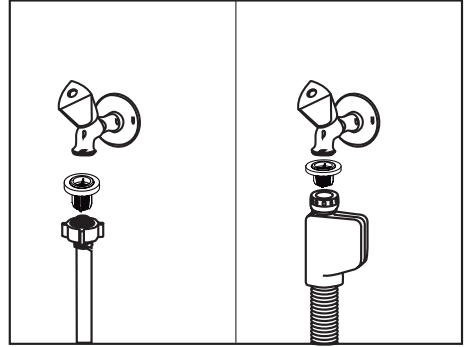
3. اضغط على الدبابيس الموجودة على الفلتر الخشن إلى الداخل وافصل الفلتر الخشن عن المجموعة.

تنظيف فلتر الخرطوم

يمكن منع الأضرار التي تلحق بالجهاز والتي قد تكون ناجمة عن الشوائب القادمة من إمدادات المياه الحضرية أو تركيبات المياه الخاصة بك (مثل الرمل والأوساخ والصدأ وما إلى ذلك) عن طريق الفلتر المتصل بخرطوم إدخال المياه. افحص الفلتر والخرطوم بانتظام ونظفهما إذا لزم الأمر.

1. أغلق الصنبور وانزع الخرطوم.
2. بعد إخراج الفلتر، نظفه تحت ماء الصنبور الجاري.
3. أعد الفلتر التنظيف إلى موضعه في الخرطوم.
4. قم بتثبيت الخرطوم في الصنبور.

(حسب الطراز)



4. نظف جميع الفلاتر الثلاثة تحت ماء الصنبور بفرشاة.
5. ضع الفلتر المعدني / البلاستيكي.
6. ضع الفلتر الخشن في الفلتر الدقيق. تأكد من أنه مثبت بشكل صحيح. أدر الفلتر الخشن في اتجاه عقارب الساعة حتى تسمع صوت "نقرة".

لا تستخدم غسالة الصحون بدون فلتر.

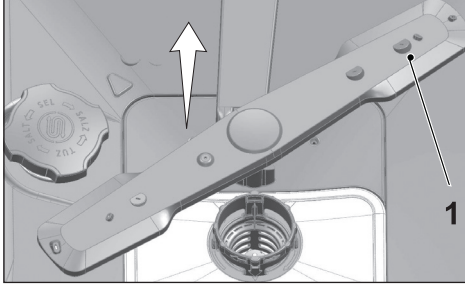
سيقلل الوضع غير الصحيح للفلاتر من كفاءة الغسيل.

تنظيف المراوح

قم بتنظيف المراوح مرة واحدة على الأقل في الأسبوع حتى تعمل الماكينة بكفاءة.

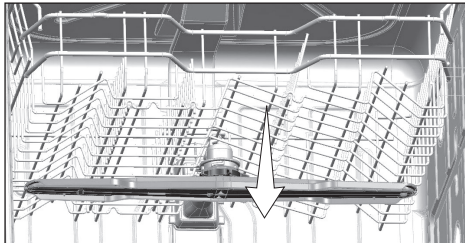
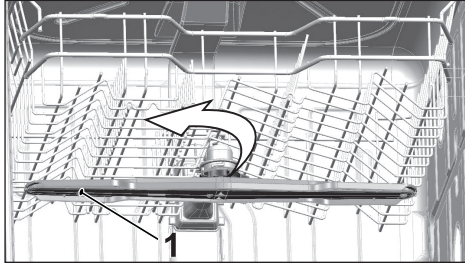
المراوح السفلية

تحقق مما إذا كانت الفتحات الموجودة في المروحة السفلية (1) مسدودة. إذا كانت مسدودة، فقم بإزالة وتنظيف المراوح يمكنك سحب المروحة السفلية لأعلى لإزالتها. (حسب الطراز)



المراوح العلوية

تحقق مما إذا كانت الفتحات الموجودة في المروحة العلوية (1) مسدودة. إذا كانت مسدودة، فقم بإزالة وتنظيف المراوح أدر صامولته إلى اليسار لإزالة المراوح العلوية. تأكد من إحكام ربط الصامولة جيداً عند تركيب المروحة العلوية.



استكشاف الأخطاء وإصلاحها

الجهاز لا يعمل.

- كابل الطاقة غير موصل. << تحقق من توصيل كابل الطاقة.
- المصهر تالف << تحقق من المصاهر في منزلك.
- الماء مقطوع << تأكد من فتح صنبور الماء.
- باب الماكينة مفتوح. << تأكد من إغلاق باب الجهاز.
- لم يتم الضغط على زر التشغيل / الإيقاف. << تأكد من تشغيل الجهاز بالضغط على زر التشغيل / الإيقاف.

لا يتم غسل الأطباق بشكل نظيف

- لا يتم وضع الأطباق بشكل منظم في الماكينة. << ضع الأطباق في الغسالة بالشكل الموصوف في دليل المستخدم.
- البرنامج المحدد غير مناسب. << حدد برنامجًا بدرجة حرارة ووقت دورة أعلى.
- مراوح الغسل عالقة << قبل بدء البرنامج، قم بتدوير المراوح السفلية والعلوية يدويًا للتأكد من أنها تدور بحرية.
- فتحات مراوح الغسل مسدودة. << قد تكون ثقوب المروحة السفلية والعلوية مسدودة ببقايا الطعام مثل قطع الليمون. نظف المراوح بانتظام كما هو موضح في قسم "التنظيف والعناية".
- الفلاتر مسدودة. << تحقق مما إذا كان نظام الفلتر نظيفًا. قم بتنظيف نظام الفلتر بانتظام كما هو موضح في قسم "التنظيف والعناية".
- تم تركيب الفلاتر بشكل غير صحيح. << افحص نظام الفلتر وتأكد من تثبيته بشكل صحيح.
- السلال محملة فوق طاقتها. << لا تفرط في تحميل السلال بما يزيد عن سعتها.
- المنظف مخزن في ظروف غير مناسبة. << إذا كنت تستخدم مسحوق تنظيف، فلا تقم بتخزين عبوة المنظف في أماكن رطبة. احفظ بها في حاوية مغلقة إن أمكن. لسهولة التخزين، نوصيك باستخدام المنظفات اللوحية.
- المنظف غير كافٍ. << إذا كنت تستخدم مسحوق تنظيف، اضبط كمية المنظف وفقًا لدرجة اتساخ أطباقك و/أو تعريفات البرنامج. نوصيك باستخدام المنظفات اللوحية للحصول على أفضل النتائج.
- مساعد الشطف غير كافٍ. << تحقق من مؤشر مساعد الشطف وأضف مساعد الشطف إذا لزم الأمر. قم بزيادة إعداد مساعد الشطف إذا كان هناك كمية كافية من مساعد الشطف في الغسالة.
- غطاء موزع المنظف مفتوح. << تأكد من إغلاق غطاء موزع المنظف بإحكام بعد إضافة المنظف.

الأطباق لا تجف في نهاية الدورة

- لا يتم وضع الأطباق بشكل منظم في الماكينة. << ضع أطباقك بطريقة لا تتراكم فيها المياه.
- مساعد الشطف غير كافٍ. << تحقق من مؤشر مساعد الشطف وأضف مساعد الشطف إذا لزم الأمر. قم بزيادة إعداد مساعد الشطف إذا كان هناك كمية كافية من مساعد الشطف في الغسالة.
- تم تفريغ الماكينة مباشرة بعد انتهاء البرنامج. << لا تقم بتفريغ الماكينة مباشرة بعد اكتمال عملية الغسيل. افتح الباب قليلاً وانتظر تفريغ البخار من الداخل لفترة من الوقت. قم بتفريغ الأطباق بعد أن تبرد القطع إلى مستوى ملموس. ابدأ عملية التفريغ من السلة السفلية. وبالتالي، يتم منع سقوط الماء المتبقي على قطعة في السلة العلوية على القطع الموجودة في السلة السفلية.
- البرنامج المحدد غير مناسب. << بما أن درجة حرارة الشطف منخفضة في البرامج ذات المدة القصيرة، فإن أداء التجفيف سيكون أيضًا منخفضًا. حدد البرامج ذات المدة الأطول للحصول على أداء تجفيف أعلى.

- تدهورت جودة سطح أدوات المطبخ. << لا يمكن الحصول على أداء الغسيل المرغوب في أدوات المطبخ ذات الأسطح المتدهورة كما أنه لا يصلح استخدام هذه الأدوات من ناحية النظافة أيضًا. كما لا يمكن أن يتدفق الماء بسهولة على الأسطح المتدهورة. لا ينصح بغسل أدوات المطبخ هذه في غسالة الصحون.
- من الطبيعي أن تظهر شكاوى التجفيف باستخدام أواني المطبخ من التفلون. فهذا الأمر يتعلق بهيكل التفلون. نظرًا لاختلاف التوترات السطحية للتفلون والماء، ستبقى قطرات الماء كخرز على سطح التفلون.

تطبيق الشاي أو القهوة أو أحمر الشفاه على الأطباق.

- البرنامج المحدد غير مناسب. << حدد برنامجًا بدرجة حرارة ووقت دورة أعلى.
- تدهورت جودة سطح أدوات المطبخ. << قد لا يتم تنظيف بقع الشاي والقهوة أو بقع الصبغة الأخرى في غسالة الأطباق عندما تغلغل في الأسطح التالفة. لا يمكن الحصول على أداء الغسيل المرغوب في أدوات المطبخ ذات الأسطح المتدهورة كما أنه لا يصلح استخدام هذه الأدوات من ناحية النظافة أيضًا. لا ينصح بغسل أدوات المطبخ هذه في غسالة الصحون.
- المنظف مخزن في ظروف غير مناسبة. << إذا كنت تستخدم مسحوق تنظيف، فلا تقم بتخزين عبوة المنظف في أماكن رطبة. احتفظ بها في حاوية مغلقة إن أمكن. لسهولة التخزين، نوصيك باستخدام المنظفات اللوحية.

تبقى آثار الجير على الأطباق وتكتسب الألوان الزجاجية مظهرًا ضبابيًا

- مساعد الشطف غير كافٍ. << تحقق من مؤشر مساعد الشطف واصلف مساعد الشطف إذا لزم الأمر. قم بزيادة إعداد مساعد الشطف إذا كان هناك كمية كافية من مساعد الشطف في الغسالة.
- إعداد عسر الماء منخفض أو مستوى الملح غير كافٍ << قم بقياس عسر إمدادات المياه بشكل مناسب وتحقق من إعداد عسر الماء.
- وجود تسرب الملح. << انتبه إلى عدم سكب الملح حول فتحة ملء الملح أثناء إضافة الملح. تأكد من إغلاق غطاء خزان الملح بإحكام بعد الانتهاء من عملية الملء. قم بتشغيل برنامج الغسيل المسبق لإزالة الملح الذي انسكب داخل الجهاز. نظرًا لأن حبيبات الملح التي ستبقى أسفل الغطاء ستندوب أثناء الغسيل المسبق، مما يتسبب في فك الغطاء، تحقق من الغطاء مرة أخرى في نهاية البرنامج.

توجد رائحة غريبة في الماكينة

- الماكينة جديدة ولها رائحة غريبة. سوف تتلاشى بعد غسليتين.
- الفلاتر مسدودة. << تحقق مما إذا كان نظام الفلتر نظيفًا. قم بتنظيف نظام الفلتر بانتظام كما هو موضح في قسم "التنظيف والعناية".
- يتم الاحتفاظ بالأطباق المتسخة في غسالة الأطباق لمدة 2-3 أيام. << إذا كنت لا تنوي بدء تشغيل الغسالة بعد وضع الأطباق فيها مباشرة، قم بإزالة البقايا الموجودة على الأطباق وتشغيل برنامج الغسيل المسبق بدون منظف كل يومين. في مثل هذه الحالات، لا تغلق باب الماكينة تمامًا لتجنب تراكم الروائح في الماكينة. يمكنك أيضًا استخدام مزيلات الروائح أو منظفات الماكينات المتوفرة تجاريًا.

يتشكل لصدأ أو تغير اللون أو تلف الأسطح على الأطباق

- وجود تسرب الملح. << قد يتسبب الملح في تلف الأسطح المعدنية وتأكسدها. انتبه إلى عدم سكب الملح حول فتحة ملء الملح أثناء إضافة الملح. تأكد من إغلاق غطاء خزان الملح بإحكام بعد الانتهاء من عملية الملء. قم بتشغيل برنامج الغسيل المسبق لإزالة الملح الذي انسكب داخل الجهاز. نظرًا لأن حبيبات الملح التي ستبقى أسفل الغطاء ستندوب أثناء الغسيل المسبق، مما يتسبب في فك الغطاء، تحقق من الغطاء مرة أخرى في نهاية البرنامج.
- بقيت بقايا الطعام المالح على الأطباق لفترة طويلة. << في حالة استمرار انتظار أدوات المائدة المتسخة بمثل هذه الأنظمة في الماكينة، فيجب إزالة الأوساخ عن طريق الغسيل المسبق أو غسل الأطباق دون الانتظار.
- التركيب الكهربائي غير مؤرض. << تحقق مما إذا كان جهازك متصلًا بخط التأسيس القلعي. وبخلاف ذلك، فإن الكهرباء الساكنة التي تم إنشاؤها في المنتج تسبب أقواسًا على أسطح العناصر المعدنية مما يؤدي إلى إنشاء مسام وإزالة الغطاء الواقعي على السطح والتسبب في تغير اللون.
- يتم استخدام المنظفات المكثفة مثل المبيضات. << يتضرر الغطاء الواقعي على الأسطح المعدنية ويفقد كفاءته في الوقت المناسب عندما يتلامس مع المنظفات مثل المبيض. لا تغسل أطباقك بالمبيض.

- تستخدم العناصر المعدنية وخاصة السكاكين لأغراض أخرى غير الاستخدامات المقصودة. << قد يتلف الغطاء الواقى على حواف السكاكين عند استخدامها لأغراض مثل فتح العلبة. لا تستخدم أواني المطبخ المعدنية خارج الاستخدامات المقصودة.
- أدوات المائدة مصنوعة من الفولاذ المقاوم للصدأ منخفض الجودة. << تأكل مثل هذه العناصر أمر لا مفر منه؛ ولذلك يجب عدم غسلها في غسالات الصحون.
- يتم غسل أدوات المطبخ المتأكلة بالفعل في غسالة الصحون. << يمكن أن ينتقل الصدأ الموجود على قطعة متأكلة إلى أسطح أخرى من الفولاذ المقاوم للصدأ ويسبب التآكل على تلك الأسطح أيضاً. يجب عدم غسل هذه العناصر في غسالات الصحون.

يبقى المنظف في موزع المنظفات.

- كان موزع المنظفات رطباً عند إضافة المنظف. << تأكد من تخفيف موزع المنظف جيداً قبل ملئه بالمنظف.
- يُضاف المنظف قبل وقت طويل من عملية الغسيل. << انتبه لإضافة المنظف بفترة وجيزة قبل بدء الغسيل.
- يُمنع فتح غطاء موزع المنظفات أثناء الغسيل. << ضع الأطباق بطريقة لا تمنع فتح غطاء موزع المنظفات ودخول المياه إلى الغسالة من المراوح.
- المنظف مخزن في ظروف غير مناسبة. << إذا كنت تستخدم مسحوق تنظيف، فلا تقم بتخزين عبوة المنظف في أماكن رطبة. احتفظ بها في حاوية مغلقة إن أمكن. لسهولة التخزين، نوصيك باستخدام المنظفات اللوحية.
- فتحات مراوح الغسل مسدودة. << قد تكون ثقب المروحة السفلية والعلوية مسدودة ببقايا الطعام مثل قطع الليمون. نظف المراوح بانتظام كما هو موضح في قسم "التنظيف والعناية".

تم محو الزخاف الموجودة على أدوات المطبخ.

- الأكوام المزخرفة والبرسيليون اللامع المزخرف غير مناسبة للغسيل في غسالة الأطباق. لا ينصح مصنعو بعض الأواني الزجاجية وأدوات المائدة الخزفية بغسل أواني المطبخ في غسالات الأطباق أيضاً.

تم خدش الأطباق.

- لا ينبغي غسل أواني المطبخ التي تحتوي أو مصنوعة من الألمنيوم في غسالة الأطباق.
- وجود تسرب الملح. << انتبه إلى عدم سكب الملح حول فتحة ملء الملح أثناء إضافة الملح. يمكن أن يتسبب الملح المنسكب في حدوث خدوش. تأكد من إغلاق غطاء خزان الملح بإحكام بعد الانتهاء من عملية الملء. قم بتشغيل برنامج الغسيل المسبق لإزالة الملح الذي انسكب داخل الجهاز. نظراً لأن حبيبات الملح التي ستبقى أسفل الغطاء ستذوب أثناء الغسيل المسبق، مما يتسبب في فك الغطاء، تحقق من الغطاء مرة أخرى في نهاية البرنامج.
- إعداد عسر الماء منخفض أو مستوى الملح غير كافٍ << قم بقياس عسر إمدادات المياه بشكل مناسب وتحقق من إعداد عسر الماء.
- لا يتم وضع الأطباق بشكل منظم في الماكينة. << عند وضع الأكوام والأواني الزجاجية الأخرى في السلة، يجب عدم وضعها على الأطباق الأخرى ولكن على حواف أو رفوف السلة أو أسنان الزجاج الداعمة. قد يؤدي صدم الكؤوس ببعضها أو على الأطباق الأخرى بسبب تأثير الماء أثناء الغسيل إلى حدوث كسور أو خدوش على أسطحها.

تبقى بقع على الزجاج تشبه بقع الحليب ولا يمكن إزالتها عند مسحها باليد. يظهر شكل مانل للزرقعة / قوس قزح عندما يوجه الزجاج نحو الضوء.

- يتم استخدام مساعد الشطف بشكل مفرط. << قلل إعدادات مساعد الشطف. نظف مساعد الشطف المنسكب أثناء إضافته.
- حدوث تآكل على الزجاج بسبب الماء العسر. << قم بقياس عسر إمداد المياه بشكل مناسب وتحقق من إعداد عسر الماء. إذا كانت إمدادك بالمياه اليسر (أقل من 5 درجات)، فلا تستخدم الملح. اختر البرامج التي تغسل في درجات حرارة أعلى (على سبيل المثال 60-65 درجة مئوية). يمكنك أيضاً استخدام المنظفات الواقية للزجاج المتوفرة تجارياً.

تتشكل رغاوي في الماكينة.

- يتم غسل الأطباق يدويًا بمنظف غسيل يدوي ولكن لا يتم شطفها قبل وضعها في الغسالة. << لا تحتوي منظفات الغسيل اليدوي على مضاد للرغوة. ليست هناك حاجة لغسل الأطباق يدويًا قبل وضعها في الغسالة. ستكون إزالة الأوساخ الخشنة على الأطباق تحت ماء الصنبور بمنديل ورقي أو شوكة كافية.
- انسكب مساعد الشطف في الغسالة عند إضافة مساعد الشطف. << احرص على عدم انسكاب مساعد الشطف في الغسالة عند ملئها. نظف أي قطعة شطف مسكوبة بمساعدة منديل ورقي / منشفة.
- يُترك غطاء خزان مساعد الشطف مفتوحًا. << تأكد من إغلاق غطاء خزان مساعد الشطف بعد إضافة مساعد الشطف.

تحطمت أواني المطبخ.

- لا يتم وضع الأطباق بشكل منظم في الماكينة. << ضع الأطباق في الغسالة بالشكل الموصوف في دليل المستخدم.
- السلال محملة فوق طاقتها. << لا تفرط في تحميل السلال بما يزيد عن سعتها.

يبقى الماء في الغسالة في نهاية البرنامج.

- الفلاتر مسدودة. << تحقق مما إذا كان نظام الفلتر نظيفًا. قم بتنظيف نظام الفلتر بانتظام كما هو موضح في قسم "التنظيف والعناية".
 - خرطوم الصرف مسدود. << افحص خرطوم الصرف. إذا لزم الأمر، قم بإزالة خرطوم التفريغ، وقم بإزالة الانسداد والإدخال كما هو موضح في دليل المستخدم.
- i** إذا لم تتمكن من حل المشكلة بالرغم من اتباعك للإرشادات الواردة في هذا القسم، فاستشر الموزع أو وكيل الخدمة المعتمد. لا تحاول أبدًا إصلاح منتج لا يعمل بنفسك.