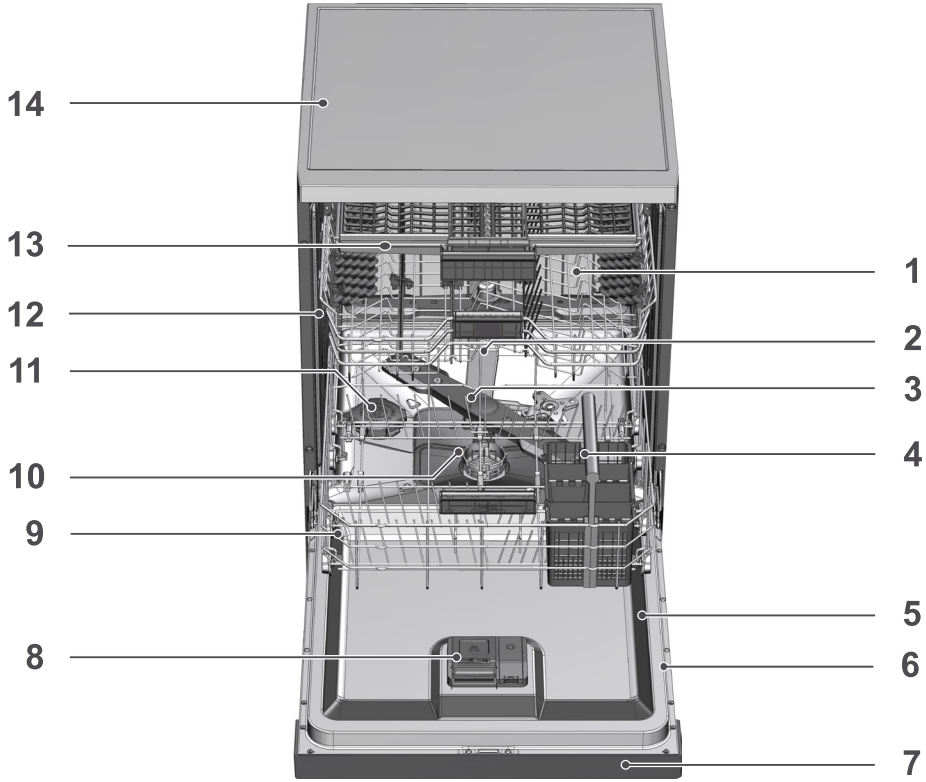




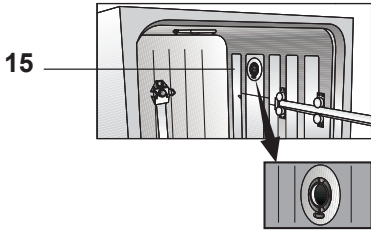
الجلاية
دليل الاستخدام السريع



BDFN26533XQ



1. السلة العلوية
2. المراوح العلوية
3. المراوح السفلية
4. سلة أدوات المائدة (وفقاً للطراز)
5. الباب
6. تصنيف التصنيف
7. لوحة التحكم
8. موزع المنظف
9. السلة السفلية
10. الفلاتر
11. غطاء خزان الملح
12. شبكة السلة العلوية
13. سلة أدوات المائدة العلوية (وفقاً للطراز)
14. فوق المنضدة (حسب الطراز)
15. نظام تجفيف المروحة (حسب الطراز)



إضافة الملح

بنفس الأداء باستمرار. يستخدم ملح غسالة الأطباق لهذا الغرض.
استخدم فقط أملاح التليين الخاصة المنتجة خصيصًا

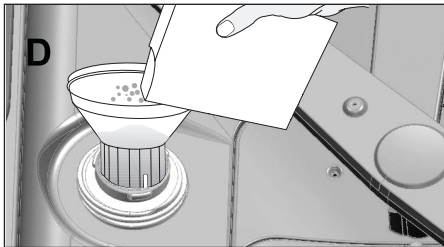
يوصى باستخدام أملاح التليين الحبيبية أو المسحوقة في نظام معالجة عسر الماء. لا تستخدم الأملاح التي لا تذوب تمامًا في الماء مثل ملح الطعام أو الملح الصخري. وإلا فقد يتدهور أداء النظام بمرور الوقت.

سيتم ملء خزان الملح بالماء عند بدء تشغيل المنتج. لهذا السبب، أضف الملح قبل تشغيل الجهاز.

1. أولاً، أخرج السلة السفلية لإضافة ملح التليين.
2. أدر غطاء خزان الملح عكس اتجاه عقارب الساعة لفتحه



3. أضف لترًا واحدًا من الماء إلى خزان الملح بجهازك عند الاستخدام الأولي فقط.
4. املا خزان الملح بالملح باستخدام قمع الملح (د). لتسريع معدل إذابة الملح في الماء، حركه بملعقة.



يمكنك وضع حوالي 2 كجم من ملح التليين في خزان الملح.

5. استبدل الغطاء وأحكم ربطه عند امتلاء الخزان.

تحتاج إلى إضافة الملح مباشرة قبل بدء تشغيل الجهاز. وبالتالي، سيتم شطف المياه المالحة المتدفقة على الفور، مما يمنع خطر التآكل في الماكينة. في الحالات التي لا تبدأ فيها بالغسيل على الفور، قم بتشغيل جهازك فارغاً في أقصر برنامج.

نظراً لأن العلامات التجارية المختلفة للملح في السوق لها أحجام جزيئات مختلفة، وبما أن عسر الماء قد يختلف، فقد يستغرق إذابة الملح في الماء بضع ساعات. لذلك، يظل مؤشر الملح قيد التشغيل لفترة من الوقت بعد إضافة الملح في الماكينة.

المنظف

يمكنك استخدام مسحوق أو سائل / جل أو منظفات أقراص في الجهاز.

استخدم فقط المنظفات المنتجة خصيصاً للاستخدام مع غسالات الأطباق. انتبه إلى أن المنظفات التي تحتوي على الكلور والفوسفات يمكن أن تكون ضارة بالبيئة. المنظفات السائلة التي لا تحتوي على الكلور قد لا تزيل بقع الشاي والقهوة من الأكواب.

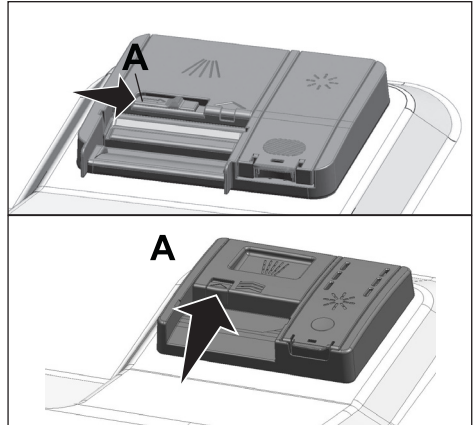
إضافة المنظف

انتبه للتحذيرات الموجودة على عبوة المنظف للحصول على نتائج غسيل وتجفيف أفضل. اتصل بالشركة المصنعة للمنظف لمزيد من الأسئلة.

لا تضع المنظفات في موزع المنظفات. هناك خطر الانفجار!

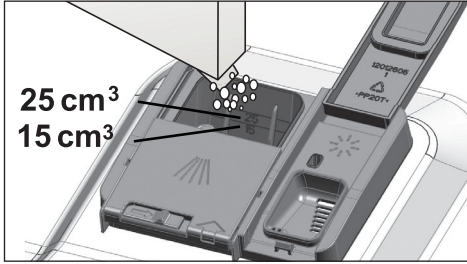
ضع المنظف في موزع المنظف مباشرة قبل تشغيل الجهاز كما هو موضح أدناه.

1. ادفع المزلاج إلى اليمين لفتح غطاء موزع المنظف (أ). (حسب الطراز)

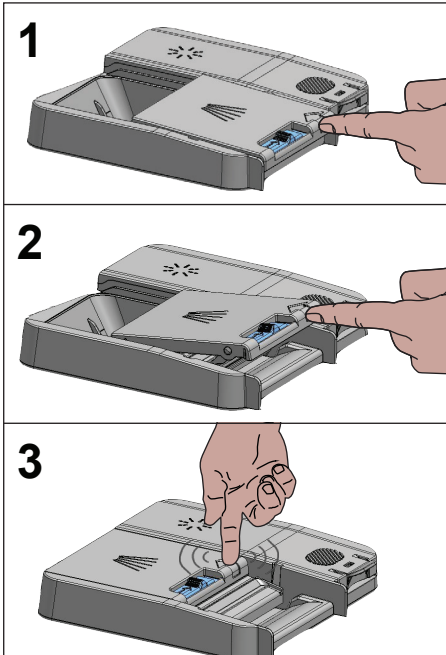


2. ضع الكمية المقترحة من المسحوق أو السائل / الجل أو المنظفات اللوحية في الخزان.

يوجد داخل موزع المنظفات علامات مستوى تساعدك على استخدام كمية مناسبة من مسحوق التنظيف. عندما يكون موزع المنظفات مليئاً بالحواف، سيحتوي على 45 سم مكعب من المنظف. املأ المنظف بعلامات مستوى تصل إلى 15 سم مكعب أو 25 سم في موزع المنظف وفقاً لامتلاء الجهاز و / أو درجة تلوث الأطباق. قرص واحد يكفي إذا كنت تستخدم أقراص المنظفات.



3. ادفع غطاء موزع المنظفات لإغلاقه. سيتم سماع "نقرة" عند إغلاق الغطاء.

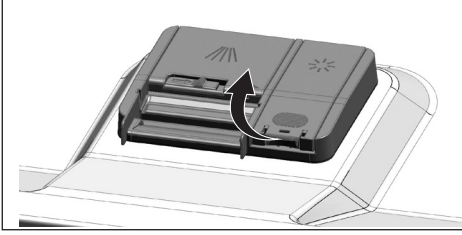


استخدم مسحوقاً أو منظفاً سائلاً / جلاً في برامج قصيرة بدون غسيل مسبق نظراً لأن قابلية الذوبان في المنظف

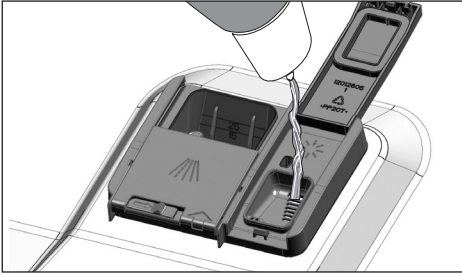
اللوحي تتغير حسب درجة الحرارة والوقت.

الحرص على وجود مساعد الشطف في خزان مساعد الشطف واستخدام مساعدات الشطف المنتجة خصيصاً لغسالات الأطباق فقط.

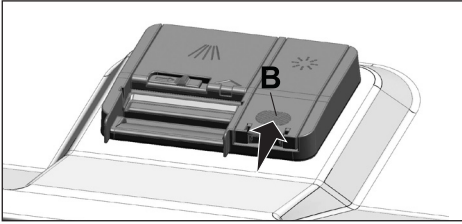
1. افتح غطاء خزان مساعد الشطف بمساعدة المزلاج.



2. املا الخزان حتى مستوى "MAX".



3. اضغط برفق على النقطة (ب) من غطاء الخزان لإغلاقه.



4. في حالة وجود بقع على أدوات المائدة بعد الغسيل، يجب زيادة المستوى وإذا كان هناك أثر أزرق بعد مسحها يدوياً، فيجب تقليله. تم ضبط هذا على الموضع 3 كإعداد افتراضي للمصنع.

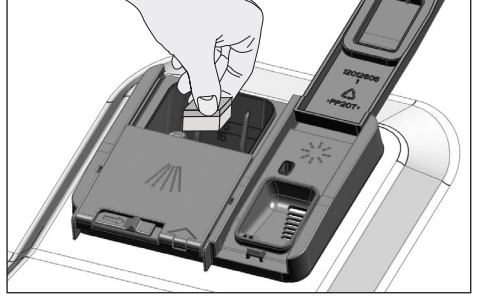
i تم وصف ضبط مساعد الشطف تحت عنوان "ضبط كمية مساعد الشطف" في قسم تشغيل الجهاز.

i امسح أي مساعد شطف مسكوب خارج الخزان. مساعد الشطف الذي انسكب عن طريق الخطأ سوف يسبب الرغوة وسيقلل في النهاية من أداء الغسيل.

منظفات الأقراص

بالإضافة إلى المنظفات اللوحية التقليدية، هناك أيضاً أقراص منظف متوفرة تجارياً تظهر ملح تليين الماء و / أو تأثير مساعد الشطف. تحتوي بعض أنواع هذه المنظفات على مكونات ذات أغراض خاصة مثل واقيات الزجاج والفولاذ المقاوم للصدأ. تظهر هذه الأجهزة اللوحية آثارها حتى مستوى عسر ماء معين (21°dH). يجب أيضاً استخدام ملح عسر الماء ومساعد الشطف مع المنظف إذا كان مستوى عسر الماء أعلى من المستوى المذكور.

i يتم الحصول على أفضل أداء للغسيل في غسالات الأطباق باستخدام المنظفات ومساعد الشطف وملح تليين الماء كل على حدة.



i التزم بتعليمات الشركة المصنعة للمنظف على العبوة عند استخدام منظفات الأقراص.

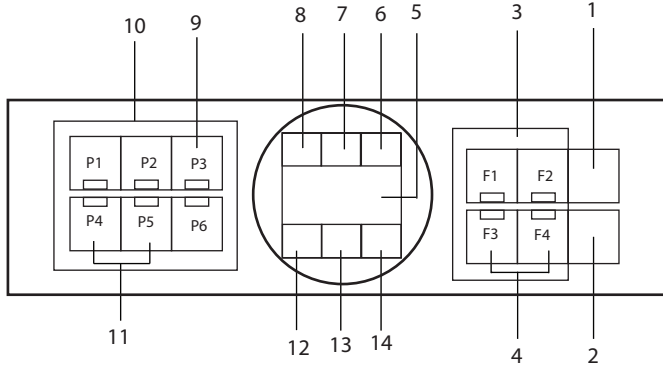
i اتصل بجهة تصنيع المنظفات إذا كانت أطباقك مبللة و/أو إذا لاحظت بقعاً من الترسبات الكلسية خاصة على أكوابك بعد انتهاء برنامج الغسيل عند استخدام منظف أقراص.

عندما تنتقل إلى استخدام مسحوق التنظيف من منظف الأقراص:

1. تأكد من امتلاء خزانات الملح ومساعد الشطف.
2. اضبط عسر الماء على أعلى مستوى وقم بإجراء تشغيل فارغ.
3. بعد دورة الغسيل الفارغة، راجع دليل المستخدم وأعد ضبط مستوى عسر الماء حتى يتناسب مع مصدر المياه.
4. قم بضبط إعدادات مساعد الشطف المناسبة.

مساعد الشطف

i مساعد الشطف المستخدم في غسالات الأطباق هو مزيج خاص يهدف إلى زيادة كفاءة التجفيف ومنع بقع الماء أو الجير على الأشياء المغسولة. لهذا السبب، يجب



1. زر التشغيل/الإغلاق
2. زر التشغيل/الإيقاف المؤقت/الإلغاء
3. أزرار تحديد الوظيفة
F1 Hygiene Intense وظيفة
F2 وظيفة AquaIntense
F3 زر التأجيل
F4 وظيفة +Fast
4. مؤشر SelfDry
5. الشاشة
6. مؤشر تشغيل البرنامج
7. مؤشر التحذير من انخفاض مستوى مساعد الشطف
8. مؤشر التحذير من انخفاض مستوى الملح
9. زر اختيار الإعدادات / زر البرنامج
(عند استخدامه للإعدادات، يتم تعطيل زر المؤشر.)
10. مفاتيح تحديد البرنامج
11. وظيفة قفل (مفتاح) الأطفال
12. مؤشر قفل (مفتاح) الأطفال
13. (غير مستخدم)
14. وظيفة SelfDry

زر التشغيل/الإيقاف

عندما تضغط على زر التشغيل/الإيقاف، تضىء أضواء مؤشرات الشاشة في وضع التشغيل. وفي وضع الإيقاف، يتم إيقاف تشغيلهم.

مفتاح اختيار/إلغاء البرنامج

حدد البرنامج الذي تريد تشغيله من "مفاتيح اختيار البرنامج" واضغط على المفتاح. اضغط على مفتاح التشغيل/الإيقاف المؤقت/إلغاء البرنامج لمدة 3 ثوانٍ لإلغاء البرنامج قيد التشغيل بعد العد التنازلي 3 - 2 - 1، ستظهر الشاشة 0:01 وتبدأ عملية التفريغ. ستكتمل عملية التفريغ في غضون دقيقتين وسيصدر جهازك صفيراً عند الانتهاء.

أزرار الوظائف

عند الضغط على أزرار الوظائف أثناء اختيار البرنامج أو تحديد التأخير، إذا كان البرنامج الذي حددته يدعم الوظيفة التي حددتها، فسيتم سماع صوت تحذير زر موجب. يتم تحديد الوظيفة عند تشغيل مؤشر الوظيفة المحددة. ولإلغاء تحديد الوظيفة، اضغط على زر الوظيفة مرة أخرى حتى ينطفئ مؤشر الوظيفة.

تجهيز الغسالة

1. افتح باب غسالة الصحون.
2. ضع الأطباق في الغسالة بالشكل موصوف في دليل المستخدم.
3. تأكد من أن المراوح العلوية والسفلية تدور بحرية.
4. أضف كمية كافية من المنظف في حجرة المنظف.

اختيار البرنامج

1. أوقف تشغيل الماكينة بالضغط على زر تشغيل/إيقاف التشغيل.
2. افحص مؤشرات انخفاض الملح ومساعد الشطف وأضف الملح و/أو مساعد الشطف إذا لزم الأمر.
3. اختر برنامج الغسيل الملائم لأطباقك مع مراعاة معلومات البرنامج وجدول قيم الاستهلاك المتوسط.
4. ويبدأ البرنامج المحدد عندما تضغط على زر التشغيل/الإيقاف المؤقت/الإلغاء في جهازك.

الوظائف الإضافية

تم تصميم برامج غسيل غسالة الأطباق للحصول على أفضل تأثير تنظيف، مع مراعاة نوع الأوساخ ودرجة الاتساخ وخصائص الأطباق المراد غسلها. يتم توفير الوظائف الإضافية من أجل تمكينك من توفير الوقت والماء والطاقة وإجراء غسيل أكثر راحة في الظروف الخاصة بك.

1. قد تسبب الوظائف المساعدة تغييرات في مدة البرنامج.

2. لا يمكن استخدام بعض الوظائف الإضافية معاً.

3. الوظائف الإضافية غير مناسبة لجميع برامج الغسيل. لن يتم تنشيط مؤشر الوظيفة الإضافية غير المتوافقة مع البرنامج.

إضافة وظائف إضافية للبرنامج:

1. حدد برنامج الغسيل المطلوب بالضغط على مفتاح اختيار البرنامج.
2. في برنامج الغسيل المحدد، إذا تم تحديد الوظيفة الإضافية، فسيتم عرض رمزها على الشاشة. إذا تم الضغط على زر الوظيفة مرة أخرى، فسيختفي الرمز وبلغى التحديد.
3. سيتم إلغاء التحديد عند الضغط على مفتاح الوظيفة مرة أخرى.

جدول بيانات البرناج ومتوسط قيم الاستهلاك						
رقم البرناج	1	2	3	4	5	6
اسم البرناج	تقني	شديد	Eco *	رقفي	Quick&Shine (#)	صغير (#)
درجة حرارة التنظيف	40-65 °C	70 °C	50 °C	40 °C	60 °C	35 °C
متنّب للاطلاع التليّة	يحدّ درجة اتساخ الاطباق ويضبط درجة الحرارة وكثافة مياه العمل بالاشعة الازرق لعمل الفقايا. متناب ليمسك كل انواع الاطباق.	متناب ليمسك الاطباق تشيّد الاتساخ والارعة والازرق.	متناب عمل الفقايا بكثافة طيبة من الارناج. هنا هو البرناج الاكبر كفاءة من حيث الجمع بين استهلاك الطاقة واسماء يستخدم هذا الفهم المتنا للوجهيات المتصميم التي لاتحدد الارزوقي.	برناج جدد لتنظيف طيب من الازرق الازرقية الفقية.	برناج العمل التومي الاطباق المتقسمة عدة بلرغ وسيلة.	متناب لاطلاق قفلة الاتساخ والتي تم كفاها وتنظيفها مسبقا.
	متوسط الى مرتفع	عالي	متوسط	قليلة	متوسط	قليلة
فيل التشغيل	+	+	+	+	-	-
غسيل	+	+	+	+	+	+
تجفيف	+	+	+	+	+	-
المدة (دقيقة)	112-198	194	230	120	58	30
المياه (l)	9,4-12,4	16,8	9,5	14,4	10,6	10,8
الطاقة (كم واتس)	0,90-1,45	1,51	0,861	0,92	1,18	0,78

سعة التحميل15

تم تحديد قيم الاستهلاك المعروضة في هذا الجدول تحت ظروف قياسية قد تقع بعض الظروف المعاكسة * البرناج المرجعي للاختيار بشكل يجب ابراء الاختبارات طبقا لمعيار EN 50242/60436 باستخدام موزع متطوّر بمسحوق متطوّر معطر واما في الكلام، وخرن مساعدات تنظيف وبرنامج الاختيار تعد قيم المتكرومات لبرامج بخلاف برنامج Eco (الاقتصادي) 50 درجة مئوية فقيما لدرجة فقط (#) قد تودي بالوظائف الإضافية الى إحداث تغييرات في أوقات البرنامج.

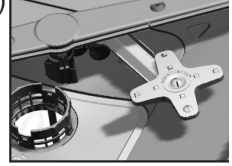
وظيفة Fast+

(حسب الطراز)

يقصر وقت دورة الغسيل المختارة ويقلل من استهلاك المياه من خلال تمكين الغسيل تحت ضغط أعلى.

وظيفة AqualIntense

(حسب الطراز) تساعد



المراوح AqualIntense الموجودة أسفل المروحة السفلية على غسل الأطباق شديدة الاتساخ الموضوعة في الجانب الأيمن من السلة السفلية. ستعطي نتائج أفضل عند وضع الطبق الأكثر اتساخاً على الجانب الأمامي الأيمن.

i لا تحاول إزالة المكروه AqualIntense !

وظيفة Hygiene Intense

(يعتمد على الطراز)

تستخدم حينما تكون هناك حاجة لنظافة صحية أكبر أثناء غسل الأطباق. تزيد هذه الوظيفة من درجة حرارة الغسيل والشفط أثناء الدورة المحددة، كما إنها تزيد من مدة هذه الخطوات أثناء الدورة. كذلك، تكون هناك دورة شطف إضافية لغسل الأطباق وشفطها بمزيد من النظافة الصحية.

وظيفة قفل (مفتاح) الأطفال

(يعتمد على الطراز)

يمكنك أن تمنع الأشخاص الآخرين من التأثير على، أو تغيير، وقت عمل البرنامج ومدة تأجيله خلال تشغيل الغسالة.

لتفعيل قفل الأطفال:

1. اضغط مطولاً على زرّي البرنامج P4 و P5 في نفس الوقت لتمكين وظيفة قفل (مفتاح) الطفل، عند إغلاق الباب.

2. سيضيء مؤشر قفل (مفتاح) الأطفال ويُقفل قفل المفتاح.

i يمنع قفل الأطفال تغيير الوظائف المختارة ويعطل

مفتاح بدء التشغيل/الإيقاف المؤقت/الإلغاء.

i قفل الأطفال لا يقفل باب الماكينة.

i قفل الأطفال يتعطل تلقائياً إذا أوقفت تشغيل الماكينة عن

طريق مفتاح تشغيل-إيقاف التشغيل.

لإلغاء قفل الأطفال:

1. اضغط مطولاً على زرّي البرنامج P4 و P5 في نفس

الوقت لتعطيل وظيفة قفل (مفتاح) الطفل، عند إغلاق

الباب.

2. سوف يُطفأ مؤشر قفل (مفتاح) الأطفال ويُلعَى قفل

المفتاح.

إضاءة الأرضية

تحذير لإظهار أن الغسالة في مرحلة الغسيل

(حسب الطراز)

يعكس جهازك الضوء على الأرض أثناء عملية الغسيل.

ينطفئ هذا المصباح بعد اكتمال عملية الغسيل.

i يتم تنشيط إضاءة الأرضية تلقائياً عند بدء برنامج الغسيل وتظل مضاءة حتى نهاية البرنامج.

i لا يمكن للمستخدم إلغاء إضاءة الأرضية.

زر التأجيل

(يعتمد على الطراز)

إذا كانت هناك تعرفه كهرباء اقتصادية في منطقتك، فيمكنك استخدام وظيفة التأجيل لغسل الأطباق خلال ساعات العمل.

يمكنك تأجيل بداية البرنامج المحدد حتى 24 ساعات.

1. بعد إغلاق الباب، اضغط على زر التأجيل بعد تحديد برنامج الغسيل والوظائف الإضافية الأخرى.

2. عندما تضغط على زر التأجيل، يتم عرض "1h" على خط معلومات الشاشة ويبدأ مؤشر التأجيل في الوميض.

3. اضبط الوقت الذي تريده بالضغط على زر التأجيل. في كل مرة تضغط فيها على الزر، يزداد الوقت بمقدار ساعة واحدة حتى 24 ساعة. يؤدي الضغط لفترة طويلة على زر التأجيل إلى زيادة الساعات.

4. اضغط على مفتاح التشغيل/الإيقاف المؤقت/الإلغاء . سيبدأ البرنامج تلقائياً عند انتهاء فترة التأجيل.

تم تمكين تغيير الإعدادات بوظيفة التأجيل

عندما تكون وظيفة التأجيل نشطة، لا يمكنك إجراء تغييرات في برنامج الغسيل أو وظائف إضافية أو وقت التأجيل.

i بمجرد بدء البرنامج، لا يمكن ضبط / تغيير البرنامج والوظائف المساعدة.

لإلغاء وظيفة التأجيل:

بعد إغلاق الباب، اضغط على زر اختيار البرنامج / إلغاء

البرنامج لمدة 3 ثوان. وعندما يتم تعطيل وظيفة التأجيل،

ستعود إلى وضع اختيار البرنامج.

جفاف ذاتي

(يعتمد على الطراز)

بفضل خاصية "جفاف ذاتي" في غسالتك، تحسنت فعالية التجفيف بغسالتك ويتم توفير الطاقة. هناك خياران، هما "OFF" و "ON".

يمكنك استخدام إعدادات القائمة الفرعية لتغيير إعدادات "جفاف ذاتي".

عندما تقوم بتنشيط هذه الوظيفة، ينفخ باب غسالتك تلقائيًا في نهاية دورة الغسيل.

i خاصية فتح الباب تلقائيًا تفتح الباب في نهاية دورة الغسيل بفضل "عواميد فتح الباب". تستغرق هذه العملية حوالي دقيقتين. لا تغلق الباب عنوة إذا انقطع التيار الكهربائي في أثناء خروج العواميد. يجب استكمال التشغيل وإرجاع العواميد عندما يعود التيار الكهربائي.

i وظيفة جفاف ذاتي قد تتسبب في حدوث تغييرات في وقت الدورة.

وظيفة SelfDry

لتفعيل SelfDry وظيفة فتح الباب التلقائي:

1. عند إغلاق الباب، لتمكين الوظيفة، SelfDry اضغط مطولاً على مفتاحي الوظائف F3 و F4 في نفس الوقت.
 2. بضوء المؤشر SelfDry ويتم تمكين وظيفة الفتح التلقائي للباب.
- i** يمكن تمكين أو إلغاء تنشيط الوظيفة SelfDry في وضع تحديد البرنامج.
- SelfDry : إلغاء وظيفة**
1. عند إغلاق الباب، لتعطيل الوظيفة، SelfDry اضغط مطولاً على مفتاحي الوظائف F3 و F4 في نفس الوقت.
 2. ينطفئ المؤشر SelfDry ويتم تعطيل الوظيفة.

بدء تشغيل البرنامج

أغلق الباب لبدء تشغيل جهازك بعد تحديد البرنامج والوظائف الإضافية.

i تعمل الماكينة على تنعيم المياه حسب عسر الماء في خط الماء الرئيسي. قد تتغير فترة الغسيل أثناء تنفيذ البرنامج حسب درجة حرارة الغرفة ودرجة حرارة المياه الرئيسية وكمية الأطباق.

i احرص على تجنب فتح الباب بينما يكون الجهاز قيد التشغيل. كن حذرًا من انبعاث البخار من الجهاز عندما تقوم بفتح الباب.

i لضمان تصريف الماء المتبقي على الأطباق وداخل الماكينة بالكامل، وكذلك ضمان التخلص من مزبل عسر الماء بعد عملية الشطف، فسوف تستأنف الماكينة عملها في دورة التجفيف بعد البقاء ساكنة لفترة من الوقت.

إلغاء (إعادة ضبط) البرنامج

بعد إغلاق الباب، اضغط على زر اختيار البرنامج / إلغاء البرنامج لمدة 3 ثوانٍ. تعرض الشاشة 0:01 بعد العد التنازلي 3 - 2 - 1. انتظر حتى يكتمل التفريغ. يكتمل التفريغ في غضون دقيقتين وسيصدر جهازك صوتًا تحذيرًا عند اكتماله. **i** يمكن أن يظل المنظف أو مساعد الشطف داخل الغسالة و/أو على الأطباق التي يجري غسلها طبقًا لخطوة البرنامج الذي ألغيت.

مؤشر التحذير من انخفاض مستوى الملح (S)

تحقق من مؤشر التحذير من انخفاض الملح على الشاشة لتحديد ما إذا كان ملح التليين المتوفر في جهازك مناسبًا. يجب عليك إضافة الملح إلى حجرة الملح عندما يبدأ مؤشر التحذير من انخفاض الملح على الشاشة في الإضاءة.

i تم وصف ضبط مستوى عسر الماء في قسم نظام تنعيم عسر الماء.

مؤشر التحذير من انخفاض مستوى مساعد

الشطف (S)

تحقق من مؤشر التحذير من انخفاض مساعد الشطف على الشاشة لتحديد ما إذا كانت مساعد الشطف المتوفرة في جهازك كافٍ. يجب عليك إضافة مساعد الشطف إلى حجرة مساعد الشطف عندما يبدأ مؤشر التحذير المنخفض لمساعد الشطف على الشاشة في الإضاءة.

ضبط كمية مساعد الشطف

1. بعد تشغيل الجهاز، اضغط على مفتاح تأخير الوقت و P + في نفس الوقت. استمر في الضغط عليهم حتى اكتمال العد التنازلي 3، 2، 1 على الشاشة.

2. اضغط على P + / P للانتقال إلى الموضع P على الشاشة.

3. اضبط على المستوى المناسب باستخدام مفتاح تأخير الوقت.

4. اضغط على مفتاح التشغيل/الإيقاف لحفظ الإعداد.

1. بعد تشغيل جهازك، اضغط على مفتاح الإعدادات حتى يكتمل العد التنازلي 3، 2، 1 على الشاشة.

2. اضغط على مفتاح البرنامج للانتقال إلى الموضع P على الشاشة.

3. اضبط على المستوى المناسب باستخدام مفتاح تأخير الوقت.

4. اضغط على مفتاح التشغيل/الإيقاف لحفظ الإعداد.

لا يتم توزيع جرعة واحدة من مساعد الشطف في وضع الغسيل 0: P.

يتم توزيع جرعة واحدة من مساعد الشطف في موضع 1: P.

يتم توزيع جرعتين من مساعد الشطف في موضع 2: P.

يتم توزيع 3 جرعات من مساعد الشطف في موضع 3: P.

يتم توزيع 4 جرعات من مساعد الشطف في موضع 4: P.

تحذير إنقطاع إمدادات المياه

إذا تم قطع مصدر إمداد المياه الرئيسي أو لم يتم صنوبر إدخال المياه بالجهاز، فلن يتدفق الماء إلى الجهاز وسيومض الرمز E: 02 على مؤشر البرنامج. وإذا استمر الخطأ، يتم إيقاف برنامج الغسيل ويتم التحقق مما إذا كان الماء يتدفق أم لا في الغسالة على فترات زمنية معينة، وعندما يتدفق الماء، يتم إيقاف تشغيل الرمز E: 02 بعد فترة زمنية معينة وتستأنف دورة الغسيل.

تحذير فيضان الماء

إذا تدفق الكثير من الماء إلى الجهاز أو إذا كان هناك تسرب في أي جزء، فسوف تكتشف الماكينة حدوث فيضان وسيومض الرمز E: 01 على مؤشر البرنامج. إذا استمر فائض المياه، ستعمل خوارزمية الأمان وستحاول تصريف المياه في الجهاز. وإذا توقف فائض المياه واكتملت إجراءات السلامة، فسيتم إيقاف تشغيل رمز E: 01. وإذا لم يتم إيقاف تشغيل الرمز E: 01، فسيكون الخطأ دائمًا وسيوجب عليك الاتصال بالخدمة المعتمدة.