



النشافة

دليل الصيانة السريع



DRXS827A

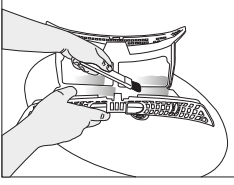
التنظيف والصيانة

السطح الداخلي للباب

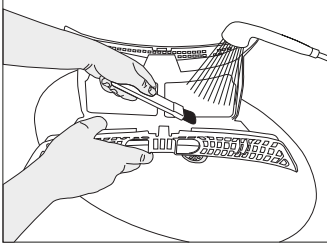
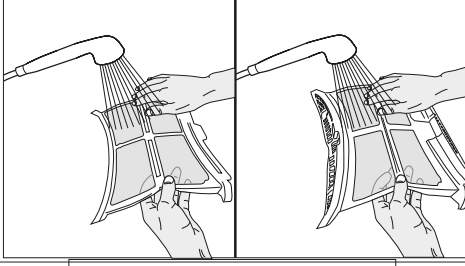
يتم جمع الشعر والألياف التي يتم فصلها عن الغسيل أثناء عملية التجفيف بواسطة فلتر الألياف.

تتشكل الألياف أثناء ارتداء الملابس وغسلها.

يمكنك تنظيف تجويف الفلتر بمكنسة كهربائية.



- قم بتنظيف الفلترين تحت الماء في الاتجاه المعاكس لتراكم الألياف أو باستخدام فرشاة ناعمة. قم بتجفيف الفلتر قبل إعادته لمكانه.

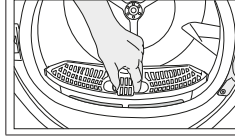


تحذير!

بعد كل دورة تجفيف، قم بتنظيف فلتر الألياف والسطح الداخلي لباب التحميل.

لتنظيف فلتر الألياف.

- افتح باب التحميل.
- أمسك بالجزء الأول (الفلتر الداخلي) لفلتر الألياف المكون من جزأين وأزله بسحبه لأعلى.
- قم بجمع الشعر والألياف وكرات القطن باليد أو بقطعة قماش ناعمة.
- أزل الجزء الثاني (الفلتر الخارجي) بسحبه للأعلى.

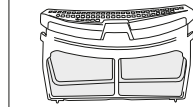


ملحوظة.



تأكد من عدم سقوط الشعيرات والألياف وكرات القطن في الفتحة حيث يتم تركيب الفلترات.

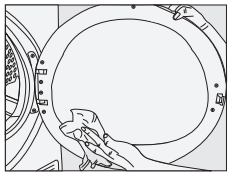
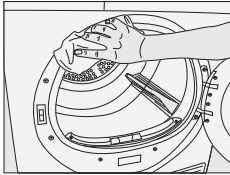
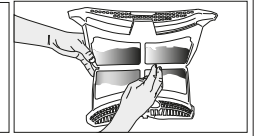
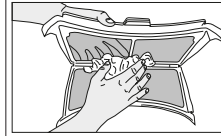
- قم بتجميع فلاتر الألياف ووضعها مرة أخرى في مكانها.



- قم بتنظيف السطح الداخلي للباب الأمامي وحشواته بقطعة قماش مبللة ناعمة أو باستخدام فرشاة على غطاء توجيه الهواء

توجيه الهواء

- افتح كل من المرشحات (المرشحات العلوية والسفلية) لإزالة الوبر بيدك، أو استخدم فرشاة التنظيف في غطاء توجيه الهواء. وإذا لزم الأمر، استخدم مكنسة كهربائية لتنظيف المرشحات.

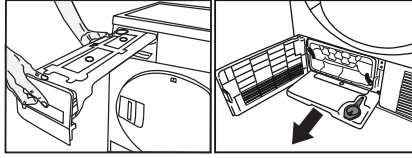


العشور على الخل

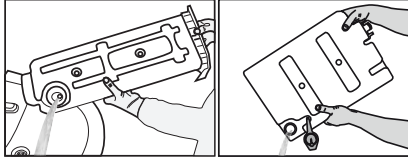
تم إنهاء البرنامج سريعاً دون سبب.
قد يكون باب التحميل مغلقاً تماماً. << تأكد من أن باب التحميل مغلق بشكل صحيح.
قد يكون هناك انقطاع في التيار الكهربائي << اضغط على زر التشغيل/إيقاف مؤقت/إلغاء لبدء البرنامج.
ربما يكون خزان الماء ممتلئاً. << قم بتفريغ خزان الماء.
الملابس تعرضت للتقلص أو التصلب أو الانحشار.
ربما لم يتم استخدام برنامج مناسب لنوع الغسيل. << تحقق من ملصقات النظافة على الملابس وحدد برنامج مناسب للملابس.
الماء يتسرب من باب التحميل
قد تراكمت الألياف على الجوانب الداخلية لباب التحميل وعلى حشية باب التحميل. << قم بتنظيف الأسطح الداخلية لباب التحميل وأسطح حشية باب التحميل.
باب التحميل يفتح فجأة.
قد يكون باب التحميل مغلقاً تماماً. << اضغط على باب التحميل حتى يسمع صوت الإغلاق.
رمز تحذير خزان الماء قيد التشغيل/يصدر وميض.
ربما يكون خزان الماء ممتلئاً. << قم بتفريغ خزان الماء.
قد يكون خرطوم تصريف المياه مطوياً. << إذا كان المنتج متصلاً مباشرةً بمصرف الماء، ففعلك فحص خرطوم تصريف المياه.
الإضاءة داخل آلة التجفيف لا تعمل. (في الطرازات ذات المصباح)
ربما لا يتم تشغيل جهاز التجفيف باستخدام زر التشغيل/إيقاف التشغيل. << تأكد من تشغيل آلة التجفيف.
قد يكون المصباح تالفاً. << اتصل بمثل خدمة معتمد لاستبدال المصباح.
أيقونة منع التجمع تضيء.
قد يتم تنشيط وضع منع التجمع الذي يمنع تجمع الغسيل في المجفف. << قم بإيقاف المجفف وإزالة الغسيل.
أيقونة تنظيف فلتري الألياف تضيء.
فلتر الألياف (الفلتر الداخلي والخارجي) قد يكون غير نظيف. << قم بغسل الفلاتر بماء دافئ وجاف...
قد تتكون طبقة على فتحات مرشح الألياف تؤدي إلى انسداد. << قم بغسل الفلاتر بماء دافئ وجاف.
من الممكن أنه لم يتم إدراج فلاتر الألياف. << قد بإدراج الفلاتر الداخلية والخارجية إلى أماكنها.
يتم سماع صوت تحذير من الجهاز
من الممكن أنه لم يتم إدراج فلاتر الألياف. << قد بإدراج الفلاتر الداخلية والخارجية إلى أماكنها.
أيقونة تحذير المبخر تومض.
قد يكون الجانب الأمامي للمبخر مسدوداً بالألياف. << قم بتنظيف الجانب الأمامي للمبخر.
من الممكن أنه لم يتم إدراج فلاتر الألياف. << قد بإدراج الفلاتر الداخلية والخارجية إلى أماكنها.

عملية التجفيف تستغرق وقتاً طويلاً.
قد يكون هناك انسداد في فلتري الألياف (الفلتر الداخلي والخارجي). << قم بغسل فلاتر الألياف بماء دافئ وجاف.
قد يكون الجانب الأمامي للمبخر مسدوداً. << قم بتنظيف الجانب الأمامي للمبخر.
قد يتم إغلاق شبكات التهوية الموجودة أمام الجهاز. << قم بإزالة أي جسم أمام شبكات التهوية لمنع الهواء.
قد تكون التهوية غير كافية لأن الحيز المثبت فيه الجهاز صغير جداً. << قم بفتح الباب أو النوافذ لتفادي ارتفاع درجة حرارة الغرفة ارتفاعاً شديداً.
قد تراكمت طبقة جير على مجس الرطوبة. << قم بنظف مجس الرطوبة.
قد يتم تعبئة كمية غسيل كبيرة. << لا تفرط في تعبئة المجفف.
ربما لم يكن قد تم عصر الغسيل بشكل كاف. << قم بتزويد سرعة العصر بالغسالة.
الملابس تخرج رطبة بعد التجفيف
ربما لم يستخدم برنامج مناسب لنوع الغسيل << افحص ملصقات النظافة على الملابس واختر برنامجاً مناسباً لنوع القماش أو استخدم برامج المؤقت بشكل إضافي.
قد يكون هناك انسداد في فلتري الألياف (الفلتر الداخلي والخارجي). << قم بغسل الفلاتر بماء دافئ وجاف.
قد يكون الجانب الأمامي للمبخر مسدوداً. << قم بتنظيف الجانب الأمامي للمبخر.
قد يتم تعبئة كمية غسيل كبيرة. << لا تفرط في تعبئة المجفف.
ربما لم يكن قد تم عصر الغسيل بشكل كاف. << قم بتزويد سرعة العصر بالغسالة.
آلة التجفيف لا تعمل أو البرنامج لا يبدأ التشغيل. آلة التجفيف لا تعمل بعد تكوينها.
قد يكون قابس الطاقة مفصولاً. << تأكد من توصيل سلك الطاقة.
قد يكون باب التحميل مفتوحاً. << تأكد من أن باب التحميل مغلق بشكل صحيح.
من المحتمل أنه لم يتم تعيين برنامج أو لم يكن قد تم الضغط على زر بدء / إيقاف مؤقت / إلغاء. << تأكد من ضبط البرنامج وأنه ليس في وضع الإيقاف المؤقت.
قد يتم تنشيط قفل الفرعي. << قم بإيقاف القفل الفرعي.

١. أزل خزان المياه في الدرج أو الحاوية بعناية.



٢. قم بتصريف ماء الخزان.



إذا كان هناك تراكم للنسالة في قمع خزان الماء، نظفه تحت الماء الجاري.
ركب خزان الماء على قاعدته.

ملحوظة.

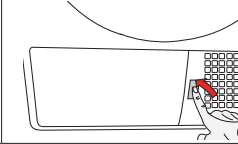


إذا تم استخدام تصريف الماء المباشر كخيار، ليس هناك حاجة لتفريغ خزان الماء.

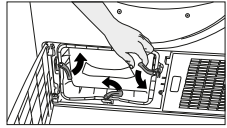
٦,٤ تنظيف المكنف

قد تمر كمية صغيرة من الوبر من خلال مرشح الوبر ويتم تجميعها على السطح المعدني للمكنف.
يجب تنظيف السطح المعدني للمكنف بانتظام.
إذا كانت أيقونة المبخر تومض على الشاشة، يرجى فحص السطح المعدني للمكنف. إذا كانت متسخة، فقم بتنظيفها. يجب فحص هذا الجزء في الإيجار مرة واحدة كل ٦ أشهر.

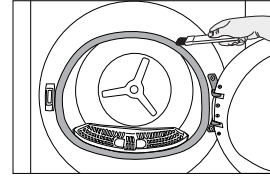
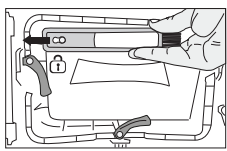
افتح لوحة إصبع القدم بالضغط عليها.



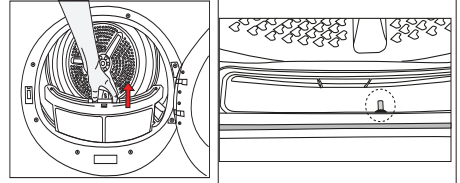
لفتح باب توجيه الهواء، قم بتحريك مزلاج التحرير.



• اسحب الفرشاة إلى الجانب الأيسر وقم بإزالتها.
يمكنك استخدام فرشاة التنظيف لإزالة الزغب المجمّع على السطح المعدني للمكنف.



تنظيف المجسات



يوجد مستشعر لدرجة الحرارة في المجفف يكتشف ما إذا كانت مغسلة الغسيل جافة أم لا.
لتنظيف المجسات:

افتح باب تحميل الجهاز.

انزع مرشح الوبر عن طريق سحبه للأعلى.

قم بتنظيف المستشعر بيدك إذا كان هناك تراكم زغب.

ملحوظة.



نظف المستشعر 4 مرات في السنة.

لا تستخدم الأدوات المعدنية عند تنظيف المستشعر.

دع الجهاز يبرد إن كان ما زال ساخنا بسبب عملية التجفيف.

تحذير!



لا تستخدم المذيبات أو مواد التنظيف أو مواد مماثلة للتنظيف نظرا لخطر الحريق والانفجار!

٦,٣ تصريف خزان الماء.

يتم التخلص من بلل الغسيل وتكثفه أثناء عملية التجفيف ويترام الماء الناتج عن ذلك في خزان الماء. قم بتصريف خزان الماء مع كل دورة تجفيف.

تحذير!



الماء المكنف غير صالح للشرب!

لا تنزع خزان الماء أثناء عمل البرنامج!

إذا نسيت تصريف خزان الماء، سيتوقف الجهاز أثناء دورات التجفيف اللاحقة عندما يكون خزان الماء ممتلئا ويومض رمز تحذير خزان الماء. إذا كانت هذه هي الحالة، قم بتصريف خزان الماء واضغط على زر التشغيل/الإيقاف المؤقت لاستئناف دورة التجفيف.

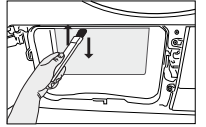
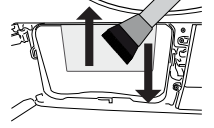
لتصريف خزان الماء:

ملحوظة

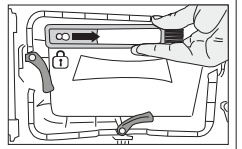


- إذا تم استخدام تصريف الماء المباشر كخيار، ليس هناك حاجة لتفريغ خزان الماء.

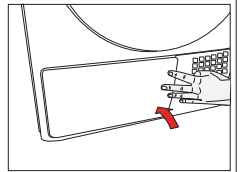
- يجب إزالة الزغب المحقّع على سطح المكثف بقطعة قماش مبللة أو فرك الفرشاة الموضوعة على غطاء توجيه الهواء للأعلى وللأسفل على المكثف.
- يُرجى عدم تنظيف زعانف المكثف في الاتجاه الأيمن-الأيسر لتجنب التلف.
- يمكنك أيضًا استخدام مكنسة كهربائية بفرشاة للتنظيف. لا ينصح بتنظيف المكثف باستخدام مكنسة كهربائية بدون فرشاة.



- أدخل الفرشاة في الفتحة وادفعها إلى اليمين بعد تنظيف المكثف والغطاء الأمامي ومرشح الوير.



- بعد اكتمال عملية التنظيف، ضع باب جهاز توجيه الهواء في مكانه، وحرك المزاج لإغلاقه وإغلاق لوحة إصبع القدم.



تحذير!



- يمكنك تنظيفه يدويًا، بشرط أن ترتدي قفازات واقية. لا تحاول تنظيفه بيديك العاريتين. قد تتسبب زعانف المكثف في إتلاف يدك. قد يؤدي تنظيفها من اليسار إلى اليمين إلى إتلاف زعانف المكثف. قد يؤدي هذا إلى مشاكل التجفيف.

تحذير:



- من الطبيعي رؤية بعض الماء على السطح البلاستيكي أمام المكثف عند فتح غطاء توجيه الهواء.