



## تعليمات تطبيق مكيف الهواء SmartHome

ملاحظة مهمة:

اقرأ الدليل بعناية قبل تركيب مكيف

الهواء الخاص بك أو توصيله.

تأكد من حفظ هذا الدليل للرجوع إليه

في المستقبل

## الحزمة الذكية دليل الاستخدام



SmartHome



قم بتحميل التطبيق و تفعيل الجهاز



شركة أكرم سبيتاني وأولاده  
المساهمة الخصوصية

تلفون: 1700 550 110 | www.sbitany.com

## محتويات

1. المواصفات ..... 1
2. احتياطات ..... 2
3. تثبيت الحزمة الذكية (الوحدة اللاسلكية) ..... 3
4. استخدام تطبيق سمارت هوم ..... 5
5. أمثلة ..... 11

# 1 المواصفات

طراز الوحدة اللاسلكية EU-SK105 ،: US-SK105 ، EU-SK106 ، US-SK106 ، EU-SK107 ، US-SK107 ،

US-SK109 ، EU-SK109 ، US-SK110 ، EU-SK110

نوع الهوائي: هوائي PCB مطبوع

نطاق التردد: 2400 - 2483.5 ميجا هرتز

درجة حرارة التشغيل: 0 درجة - 45 درجة مئوية / 32 درجة - 113 درجة فهرنهايت رطوبة التشغيل: 10%

- 85%

مدخلات الطاقة DC 5V / 500mA: الحد الأقصى لطاقة TX: <20dBm

## 2 احتياطات

توافق التطبيق:

التطبيق متاح لنظامي التشغيل iOS وAndroid، ولكن الإصدارات الأقدم قد لا تكون متوافقة. يرجى الحفاظ على تحديث التطبيق بأحدث إصدار. لا تقدم الشركة المصنعة أي ضمانات للتوافق وليست مسؤولة عن المشكلات التي تنشأ نتيجة لذلك.

يخضع التطبيق للتحديثات دون إشعار مسبق لتحسين وظيفة المنتج.  
الأمن اللاسلكي:

تدعم المجموعة الذكية بروتوكولات الأمان التالية WPA-PSK / WPA2-PSK :  
/ WPA3-SAE

يمكن استخدامه مع أو بدون تشفير على الرغم من التشفير  
ينصح بشدة.

الاتصال:

قد تتسبب مشكلات الشبكة في بعض الأحيان في انتهاء المهلات. قد تصبح شاشة الوحدة والتطبيق غير متزامنين ولكن سيتم حل هذه المشكلة تلقائيًا عند استعادة الشبكة.

إذا ظلت الشبكة غير متاحة، فقد تكون كذلك  
اللازمة لتشغيل عملية التكوين مرة أخرى.

سيطلب التغيير في الشبكة اللاسلكية إعادة تكوين الجهاز.  
إعدادات:

قد تختلف عملية تكوين الشبكة الفعلية قليلاً عن الدليل.  
يرجى مراجعة موقع الخدمة لمزيد من المعلومات.

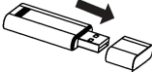
استعادة إعدادات المصنع:

عندما يقوم المستخدم بحذف الجهاز على التطبيق، تستعيد الوحدة تلقائيًا إعدادات المصنع.

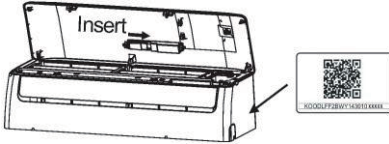
### 3 تثبيت الحزمة الذكية (الوحدة اللاسلكية)

١ قد يختلف الشكل الفعلي للوحدة الداخلية لديك عن المثال الموضح هنا.

(1) قم بإزالة الغطاء الواقي للمجموعة الذكية.

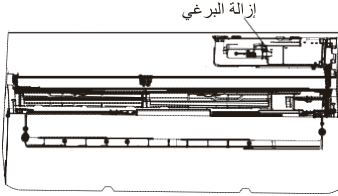


(2) ستعمل المجموعة الذكية مع الموديلات التالية، خذ مكيف الهواء المنفصل كمثال:  
- إذا كانت وحدتك الداخلية تشبه الطراز A، الموضح أدناه، فافتح اللوحة الأمامية وأدخل الحزمة الذكية في فتحة USB المتوفرة.



نموذج أ

إذا كانت وحدتك الداخلية تشبه الطراز B ، الموضح أدناه، فقم بفك غطاء الشاشة وإزالته. أدخل الحزمة الذكية في فتحة USB المتوفرة. استبدل غطاء الشاشة.



نموذج ب

تحذير: فتحة USB متوافقة فقط مع مجموعة Smart Kit. لا تحاول إدخال أجهزة ذات علامة تجارية أخرى. يجب أن يتم دائمًا تركيب Smart Kit واستبدالها وصيانتها بواسطة محترفين.

3 (قم بإرفاق رمز الاستجابة السريعة المرفق مع Smart Kit باللوحة الجانبية للوحدة الداخلية أو في مكان مناسب مماثل حيث يمكن مسحه ضوئيًا بواسطة الهاتف المحمول.

اقتراح: قد يكون من المفيد التقاط صورة لـ QR الكود واحفظه على هاتفك للرجوع إليه مستقبلاً.

## 4 استخدام تطبيق سمارت هوم

تأكد من أن هاتفك المحمول متصل بالشبكة اللاسلكية. يجب تشغيل البلوتوث. يجب أيضًا تشغيل الجهاز.

الخطوة الأولى: تحميل تطبيق **Smarthome**

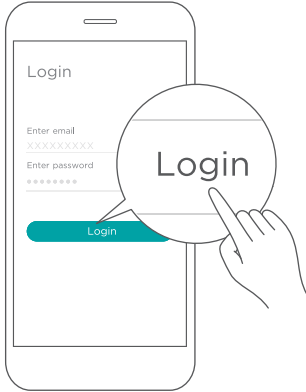
قم بمسح رمز الاستجابة السريعة أدناه لتنزيل تطبيق SmartHome من متجر التطبيقات أو ابحث عنه مباشرة على متجر Google Play أو متجر تطبيقات Apple.



قم بتحميل التطبيق وتفعيل الجهاز

## خطوة 2: التسجيل

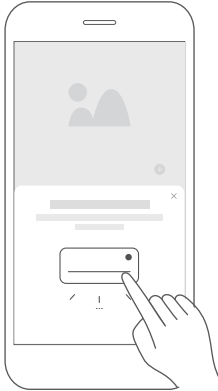
قم بفتح تطبيق SmartHome. قم بتسجيل الدخول مباشرة إذا كان لديك حساب SmartHome موجود أو قم بإنشاء حساب جديد. وبدلاً من ذلك، يمكنك أيضاً استخدام منصة تسجيل دخول تابعة لجهة خارجية.





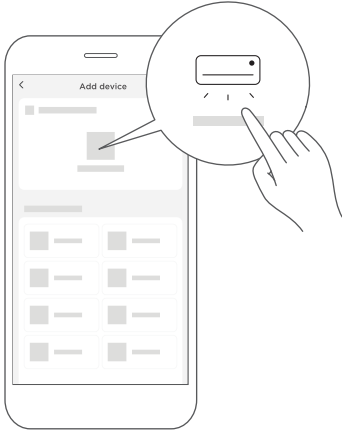
### الخطوة 3: اتصال الجهاز

1 عند تسجيل الدخول، قد ترى الرسالة "تم اكتشاف الأجهزة الذكية في مكان قريب". انقر لإضافة جهازك.

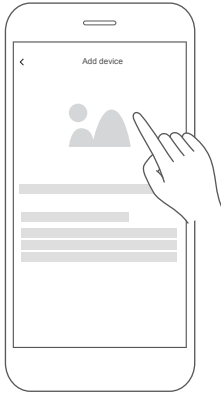


2 إذا لم تظهر مثل هذه الرسالة، فتابع على النحو التالي: اضغط على "+"  
وحدد جهازك في قائمة الأجهزة القريبة المتوفرة.

إذا لم يكن جهازك مدرجًا، فيرجى إضافة جهازك يدويًا، مع تحديد فئة  
الجهاز أولاً، على سبيل المثال. مكيف هواء.

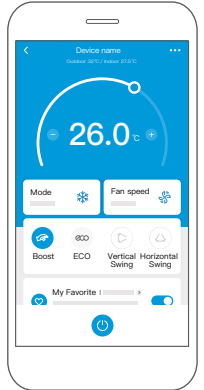
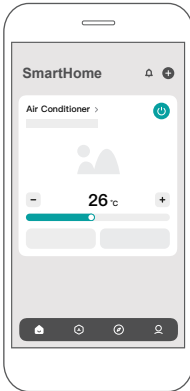


3 اتبع الخطوات الموجودة في التطبيق لتوصيل جهازك بالشبكة اللاسلكية. إذا فشل جهازك في الاتصال، فاتبع الإرشادات الإضافية الموجودة في التطبيق.



#### الخطوة 4: التحكم بالجهاز

بعد الاقتران بنجاح، سيتم إنشاء بطاقة للجهاز في تطبيق SmartHome. ستظهر اختصارات للوظائف الأساسية على البطاقة مثل تغيير درجة الحرارة أو تشغيل الجهاز أو إيقاف تشغيله. سيؤدي النقر على البطاقة إلى الكشف عن ميزات وإعدادات إضافية. قد يبدو تصميم واجهة المستخدم الفعلي مختلفًا عن الأمثلة بسبب تحديثات التطبيق..



## 5 امثال

نحن، بموجب هذا، نعلن أن هذا الجهاز يتوافق مع الأحكام ذات الصلة لتوجيه RE  
2014/53/EU. تم إرفاق نسخة من مستند المطابقة الكامل (منتجات الاتحاد الأوروبي فقط).

نماذج الوحدات اللاسلكية:

**US-SK105, EU-SK105, EU-SK107, US-SK107:**

FCC ID: 2ADQOMDNA21

IC: 12575A-MDNA21

**US-SK106, EU-SK106:**

FCC ID: 2ADQOMDNA22

IC: 12575A-MDNA22

**US-SK109, EU-SK109, EU-SK110, US-SK110:**

FCC ID: 2ADQOMDNA23

IC: 12575A-MDNA23

يتوافق هذا الجهاز مع الجزء 15 من قواعد لجنة الاتصالات الفيدرالية (FCC) ويحتوي على جهاز (أجهزة) إرسال / جهاز استقبال (أجهزة) معفاة من الترخيص والتي تتوافق مع نظام (أجهزة) RSS المعفاة من الترخيص في كندا للعلوم والتنمية الاقتصادية. تخضع العملية للشروط التالية:

- (1) لا يجوز أن يتسبب هذا الجهاز في حدوث تداخل ضار؛
- (2) يجب أن يقبل هذا الجهاز أي تداخل، بما في ذلك التداخل الذي قد يتسبب في تشغيل الجهاز بشكل غير مرغوب فيه.

قم بتشغيل الجهاز فقط وفقًا للتعليمات المرفقة.

قد تؤدي التغييرات أو التعديلات التي يتم إجراؤها على هذه الوحدة والتي لم تتم الموافقة عليها صراحةً من قبل الطرف المسؤول عن الامتثال إلى إبطال سلطة المستخدم في تشغيل الجهاز.

يتوافق هذا الجهاز مع حدود التعرض للإشعاع التي حددتها لجنة الاتصالات الفيدرالية (FCC) للبيئة غير الخاضعة للرقابة. لتجنب احتمال تجاوز حدود التعرض للترددات اللاسلكية التي حددتها لجنة الاتصالات الفيدرالية (FCC)، يجب ألا يقل مدى اقتراب الإنسان من الهوائي عن 20 سم (8 بوصات) أثناء التشغيل العادي.

#### : ملاحظة

تم اختبار هذا الجهاز وتبين أنه يتوافق مع حدود الأجهزة الرقمية من الفئة ب، وفقاً للجزء 15 من قواعد لجنة الاتصالات الفيدرالية (FCC) تم تصميم هذه الحدود لتوفير حماية معقولة ضد التداخل الضار في التركيبات السكنية. يقوم هذا الجهاز بتوليد واستخدام ويمكن أن يشع طاقة ترددات لاسلكية، وإذا لم يتم تركيبه واستخدامه وفقاً للتعليمات، فقد يتسبب في تداخل ضار مع الاتصالات اللاسلكية. ومع ذلك، ليس هناك ما يضمن عدم حدوث أي تداخل في عملية تثبيت معينة. إذا تسبب هذا الجهاز في حدوث تداخل ضار في استقبال الراديو أو التلفزيون، والذي يمكن تحديده عن طريق إيقاف تشغيل الجهاز وتشغيله، فإننا نشجع المستخدم على محاولة تصحيح التداخل من خلال واحد أو أكثر من الإجراءات التالية:

- إعادة توجيه أو نقل هوائي الاستقبال.

• زيادة المسافة الفاصلة بين الجهاز وجهاز الاستقبال.

• قم بتوصيل الجهاز بمنفذ على دائرة مختلفة عن تلك التي يتصل بها جهاز الاستقبال.

• استشر الوكيل أو فني راديو/تلفزيون ذو خبرة للحصول على المساعدة.